

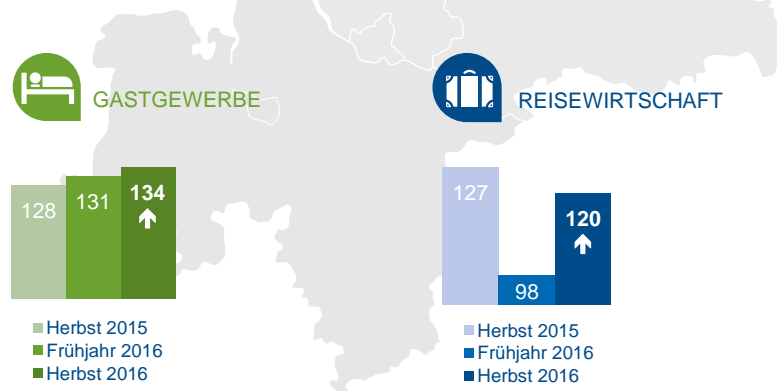
KONJUNKTURREPORT TOURISMUSWIRTSCHAFT

IHK NORD HERBST 2016

IHK-Nord Konjunkturindex

von 0 (schlecht) bis 200 (sehr gut)

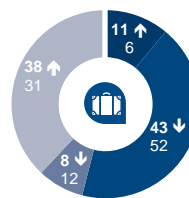
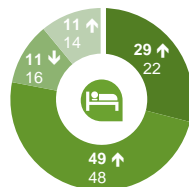
Der IHK Nord-Konjunkturreport Tourismus erscheint seit Frühjahr 2011 zwei Mal jährlich. Insgesamt wurden für den Berichtszeitraum von Mai bis Oktober 2016 1141 Betriebe in Norddeutschland befragt. Nach einem Tiefpunkt für Reisebüros und Reiseveranstalter im Frühjahr 2016 entwickelt sich die Lage in der Tourismusbranche insgesamt weiterhin gut.



Investitionen

- ja, zunehmend
- ja, gleichbleibend
- ja, abnehmend
- nein, keine Investitionen

Herbst 2016 in %
Herbst 2015 in %

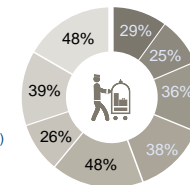


Fachkräftemangel spitzt sich zu

50 Prozent aller Befragten im Gastgewerbe können offene Stellen längerfristig nicht besetzen. Insbesondere Mitarbeiter mit dualer Berufsausbildung werden gesucht. Im Gastgewerbe fehlen vor allem Mitarbeiter für die Küche und das Restaurant.

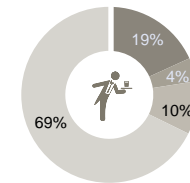
Unser Unternehmen wird zukünftig auf den Fachkräftemangel folgendermaßen reagieren:

- Mehr Ausbildung
- Mehr Weiterbildung
- Vereinbarkeit von Familie und Beruf erleichtern
- Beschäftigung älterer Mitarbeiter ausweiten
- Einstellung von Fachkräften aus dem Ausland
- Einstellung von Auszubild. a. d. Ausland (ohne Flüchtlinge)
- Einstellung von Flüchtlingen
- Steigerung der Arbeitgeberattraktivität (Mehrfachantworten sind möglich)

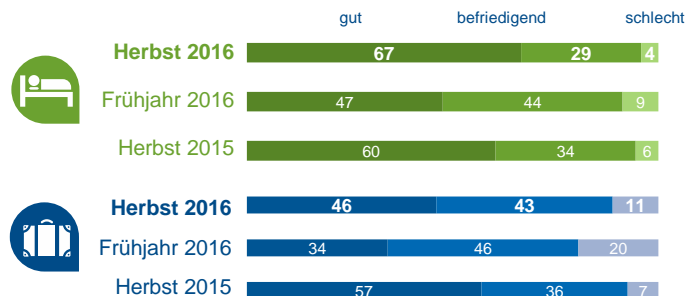


Wir beschäftigen in unserem Unternehmen derzeit Flüchtlinge, die in den letzten 5 Jahren nach Deutschland gekommen sind...

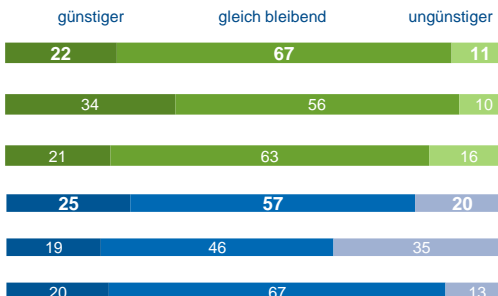
- Ja, wir beschäftigen aktuell Flüchtlinge.
- Derzeit nicht, haben wir aber innerhalb der letzten zwei Jahre.
- Derzeit nicht, werden wir aber in den kommenden zwei Jahren.
- Nein



Geschäftslage Berichtszeitraum Herbst 2016 in %



Entwicklung Geschäftslage in der nächsten Saison in %



Entwicklung Beschäftigte in der nächsten Saison in %

