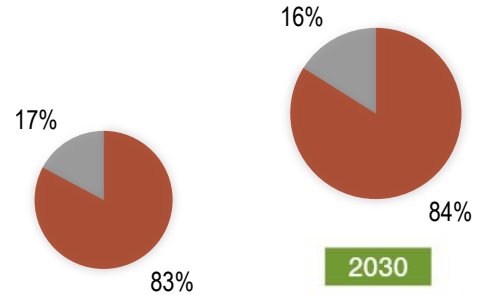
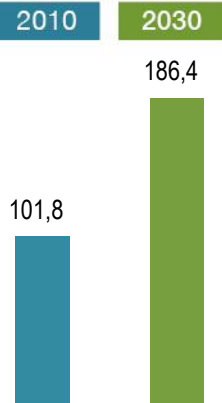


Bedeutung der deutschen Seehäfen für den Landkreis Altenburger Land

Seewärtiger Außenhandel des Landkreises Altenburger Land über deutsche Seehäfen

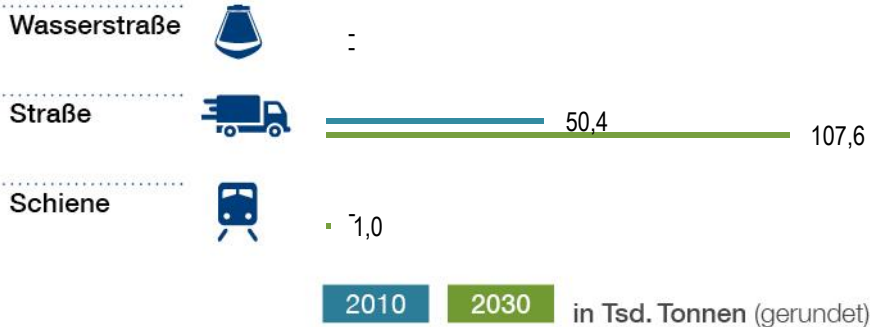
Entwicklung über deutsche Seehäfen in Mio. Euro

Anteil deutsche Seehäfen vs. Anteil ausländische Seehäfen in Euro



Anteil ausländische Seehäfen
Anteil deutsche Seehäfen

Wie kommen die Waren aus dem Landkreis Altenburger Land zu den deutschen Seehäfen?



Welche Güter aus dem Landkreis Altenburger Land werden größtenteils über deutsche Seehäfen verladen? (in Mio. Euro)

Güter/Kategorie	Chemische Erzeugnisse	Erdöl und Erdöl-erzeugnisse	Maschinen und Fahrzeuge	Containerisierte Güter	Holz- und Landwirtschaft	Schüttgut
2010	2,9	0,5	73,3	4,1	20,1	0,9
2030	8,6	1,4	112,6	12,2	50,5	1,0

Zusammenfassung

- Der Wert der Waren, der aus dem Landkreis Altenburger Land über deutsche Seehäfen verladen wird, wird sich bis 2030 fast verdoppeln.
- TOP 3 der verladenen Gütergruppen 2030:
 - Maschinen und Fahrzeuge
 - Holz- und Landwirtschaft
 - Containerisierte Güter

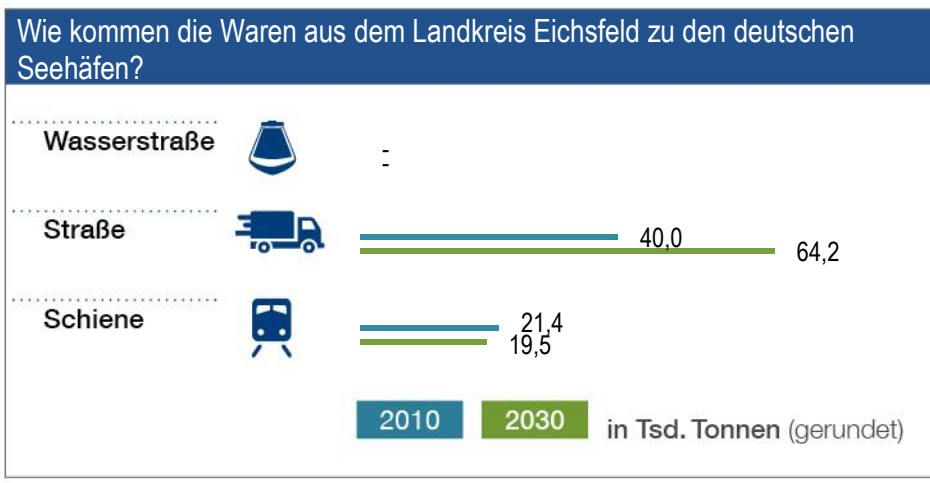
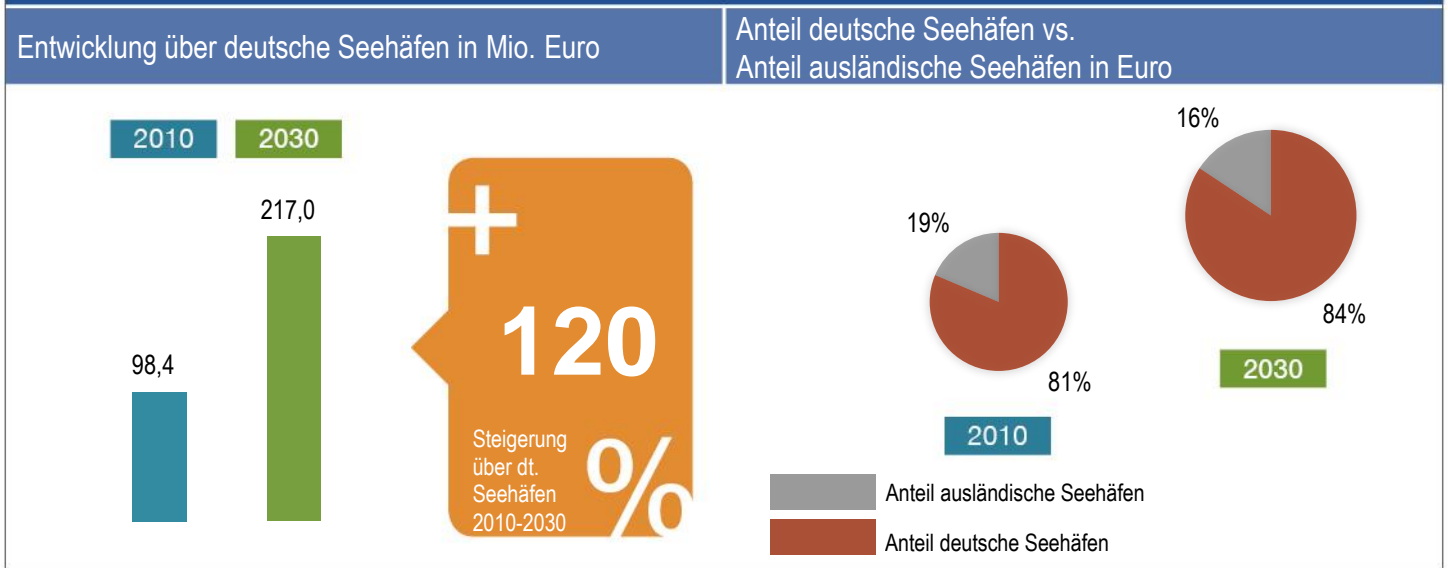
- Die größte absolute Steigerung aller Verkehrsträger für den Warentransport verzeichnet der LKW.
- Der Warenfluss zwischen den deutschen Seehäfen und dem Landkreis Altenburger Land wird mengen- und auch wertmäßig steigen. Der erfolgreiche Außenhandel des Landkreises Altenburger Land benötigt leistungsfähige Verkehrskorridore für die infrastrukturelle Erreichbarkeit der deutschen Seehäfen.**

Ausführliche Informationen unter www.ihk-nord.de/seehaefen

IHK Nord .e.V. / Adolphsplatz 1 / 20457 Hamburg
 Telefon: 040 - 36138 - 385 / Fax: 040 - 36138 - 553
 E-Mail: info@ihk-nord.de / www.ihk-nord.de

Bedeutung der deutschen Seehäfen für den Landkreis Eichsfeld

Seewärtiger Außenhandel des Landkreises Eichsfeld über deutsche Seehäfen



Welche Güter aus dem Landkreis Eichsfeld werden größtenteils über deutsche Seehäfen verladen? (in Mio. Euro)

Güter/Kategorie	Chemische Erzeugnisse	Erdöl und Erdöl-erzeugnisse	Maschinen und Fahrzeuge	Containerisierte Güter	Holz- und Landwirtschaft	Schüttgut
2010	9,0	9,7	53,6	12,3	13,8	<0,1
2030	35,6	14,0	107,3	33,8	26,2	0,1

Zusammenfassung

- Der Wert der Waren, der aus dem Landkreis Eichsfeld über deutsche Seehäfen verladen wird, wird sich bis 2030 mehr als verdoppeln.
- TOP 3 der verladenen Gütergruppen 2030:
 - Maschinen und Fahrzeuge
 - Chemische Erzeugnisse
 - Containerisierte Güter

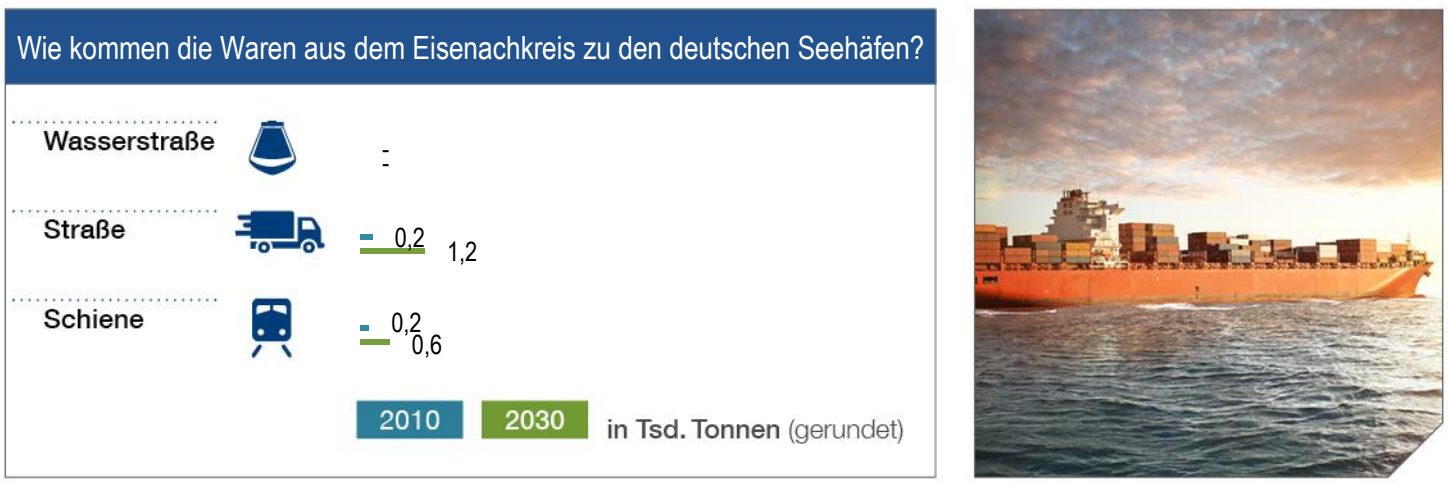
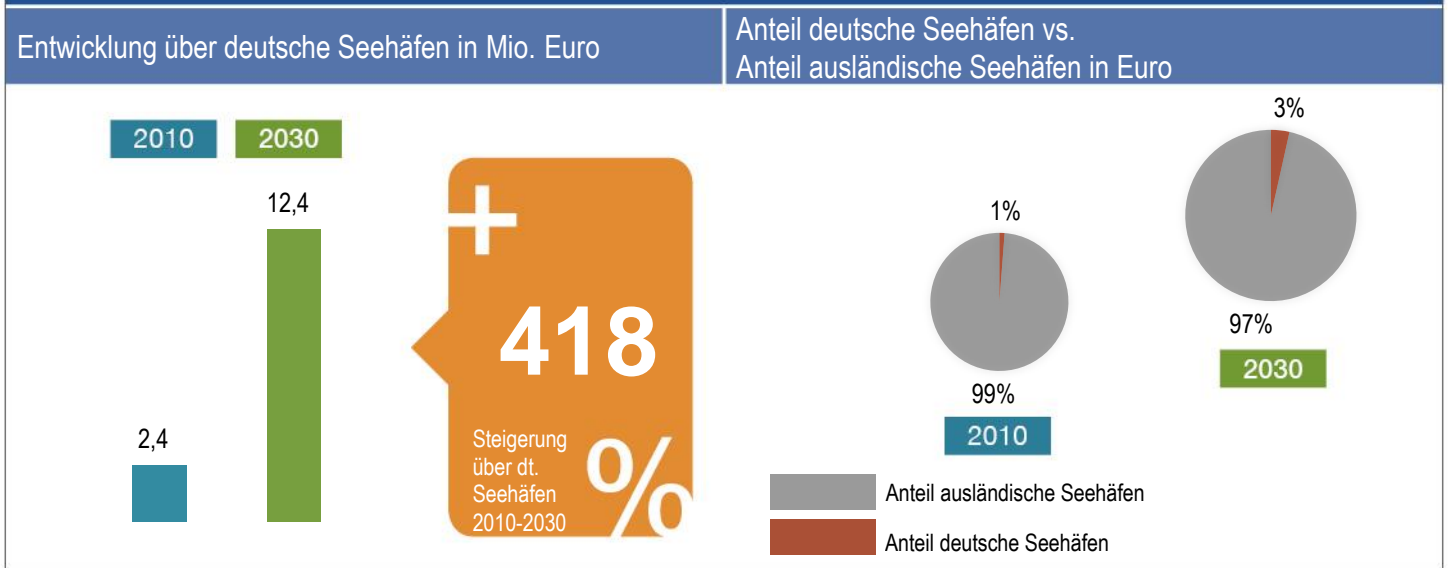
- Die größte absolute Steigerung aller Verkehrsträger für den Warentransport verzeichnet der LKW.
- Der Warenfluss zwischen den deutschen Seehäfen und dem Landkreis Eichsfeld wird mengen- und auch wertmäßig steigen. Der erfolgreiche Außenhandel des Landkreises Eichsfeld benötigt leistungsfähige Verkehrskorridore für die infrastrukturelle Erreichbarkeit der deutschen Seehäfen.**

Ausführliche Informationen unter www.ihk-nord.de/seehaefen

IHK Nord .e.V. / Adolphsplatz 1 / 20457 Hamburg
 Telefon: 040 - 36138 - 385 / Fax: 040 - 36138 - 553
 E-Mail: info@ihk-nord.de / www.ihk-nord.de

Bedeutung der deutschen Seehäfen für den Eisenachkreis

Seewärtiger Außenhandel des Eisenachkreises über deutsche Seehäfen



Welche Güter aus dem Eisenachkreis werden größtenteils über deutsche Seehäfen verladen? (in Mio. Euro)

Güter/Kategorie	Chemische Erzeugnisse	Erdöl und Erdöl-erzeugnisse	Maschinen und Fahrzeuge	Containerisierte Güter	Holz- und Landwirtschaft	Schüttgut
2010	<0,1	<0,1	0,5	1,8	<0,1	<0,1
2030	<0,1	<0,1	8,7	3,7	<0,1	0,1

Zusammenfassung

- Der Wert der Waren, der aus dem Eisenachkreis über deutsche Seehäfen verladen wird, wird sich bis 2030 nahezu verfünffachen.
- TOP 3 der verladenen Gütergruppen 2030:
 - Maschinen und Fahrzeuge
 - Containerisierte Güter
 - Schüttgut

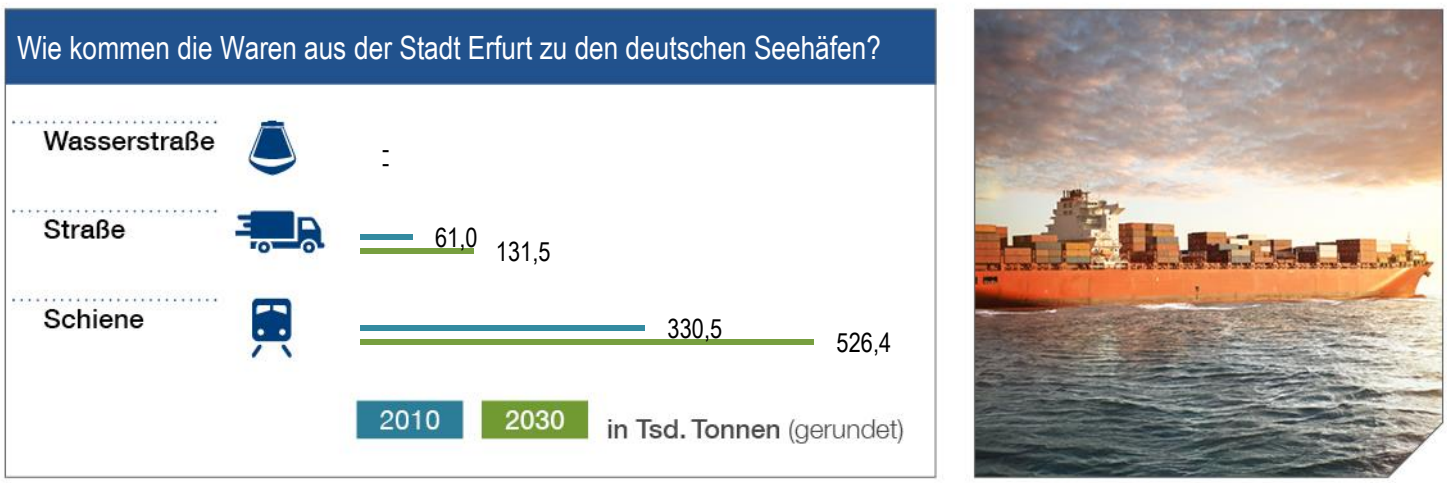
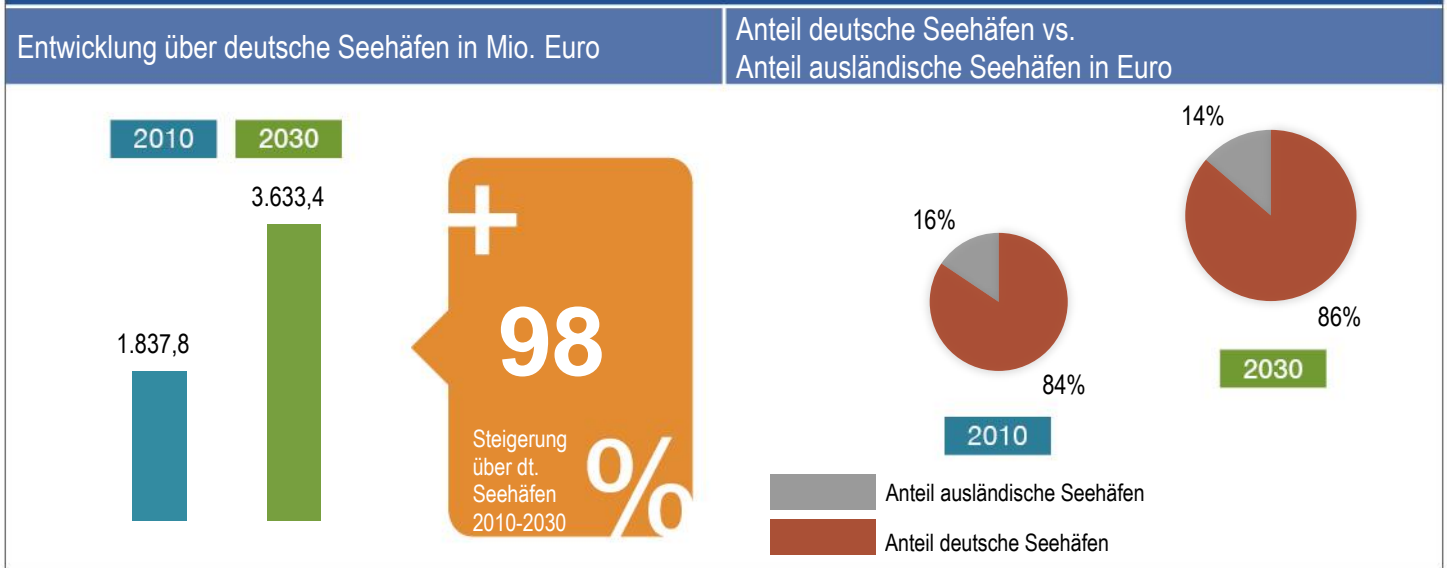
- Die größte absolute Steigerung aller Verkehrsträger für den Warentransport verzeichnet der LKW.
- Der Warenfluss über deutsche Seehäfen wird mengen- und auch wertmäßig steigen. Für die Anbindung an die Weltmärkte braucht die deutsche Wirtschaft leistungsfähige Verkehrskorridore für die reibungslose Erreichbarkeit der deutschen Seehäfen.**

Ausführliche Informationen unter www.ihk-nord.de/seehaefen

IHK Nord .e.V. / Adolphsplatz 1 / 20457 Hamburg
 Telefon: 040 - 36138 - 385 / Fax: 040 - 36138 - 553
 E-Mail: info@ihk-nord.de / www.ihk-nord.de

Bedeutung der deutschen Seehäfen für die Stadt Erfurt

Seewärtiger Außenhandel der Stadt Erfurt über deutsche Seehäfen



Welche Güter aus der Stadt Erfurt werden größtenteils über deutsche Seehäfen verladen? (in Mio. Euro)

Güter/Kategorie	Chemische Erzeugnisse	Erdöl und Erdöl-erzeugnisse	Maschinen und Fahrzeuge	Containerisierte Güter	Holz- und Landwirtschaft	Schüttgut
2010	6,5	1,2	255,5	1548,7	25,6	0,2
2030	16,4	1,5	485,9	3083,3	45,8	0,4

Zusammenfassung

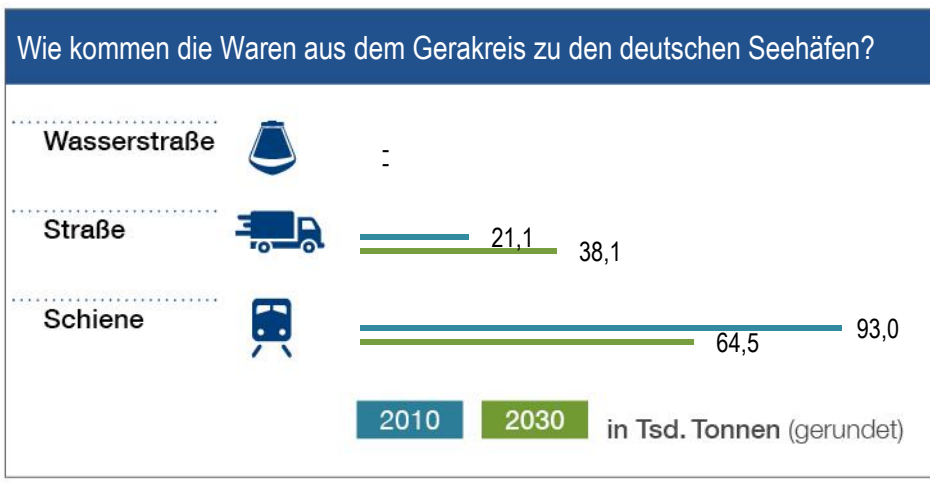
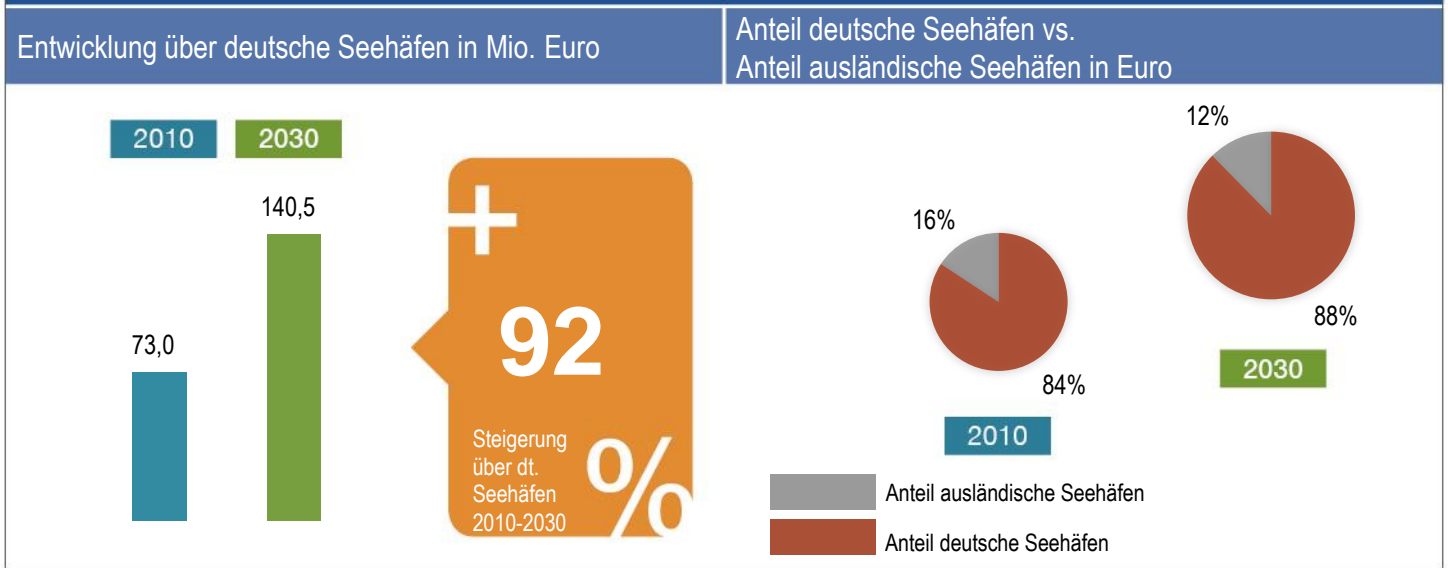
- Der Wert der Waren, der aus der Stadt Erfurt über deutsche Seehäfen verladen wird, wird sich bis 2030 verdoppeln.
- TOP 3 der verladenen Gütergruppen 2030:
 1. Containerisierte Güter
 2. Maschinen und Fahrzeuge
 3. Holz- und Landwirtschaft
- Die größte absolute Steigerung aller Verkehrsträger für den Warentransport verzeichnet die Bahn.
- Der Warenfluss zwischen den deutschen Seehäfen und der Stadt Erfurt wird mengen- und auch wertmäßig steigen. Der erfolgreiche Außenhandel der Stadt Erfurt benötigt leistungsfähige Verkehrskorridore für die infrastrukturelle Erreichbarkeit der deutschen Seehäfen.**

Ausführliche Informationen unter www.ihk-nord.de/seehaefen

IHK Nord .e.V. / Adolphsplatz 1 / 20457 Hamburg
 Telefon: 040 - 36138 - 385 / Fax: 040 - 36138 - 553
 E-Mail: info@ihk-nord.de / www.ihk-nord.de

Bedeutung der deutschen Seehäfen für den Gerakreis

Seewärtiger Außenhandel des Gerakreises über deutsche Seehäfen



Welche Güter aus dem Gerakreis werden größtenteils über deutsche Seehäfen verladen? (in Mio. Euro)

Güter/Kategorie	Chemische Erzeugnisse	Erdöl und Erdöl-erzeugnisse	Maschinen und Fahrzeuge	Containerisierte Güter	Holz- und Landwirtschaft	Schüttgut
2010	2,5	7,3	52,5	6,0	4,0	0,6
2030	7,0	6,7	105,1	12,6	8,3	0,8

Zusammenfassung

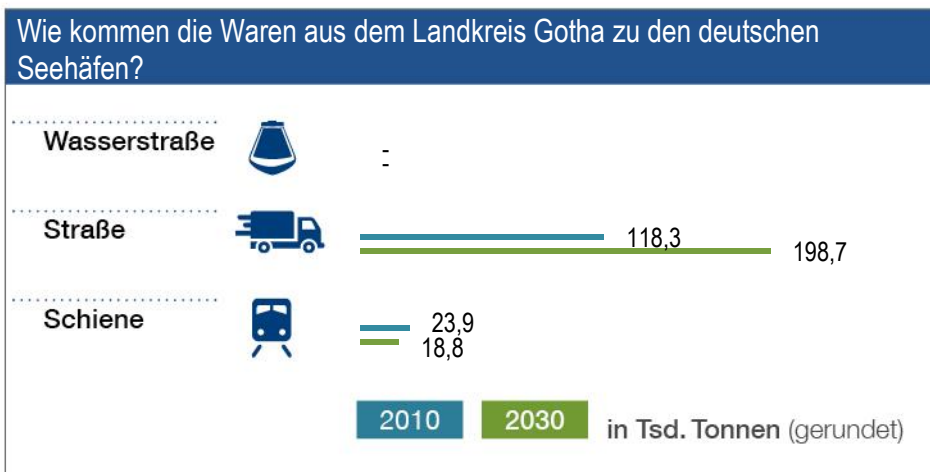
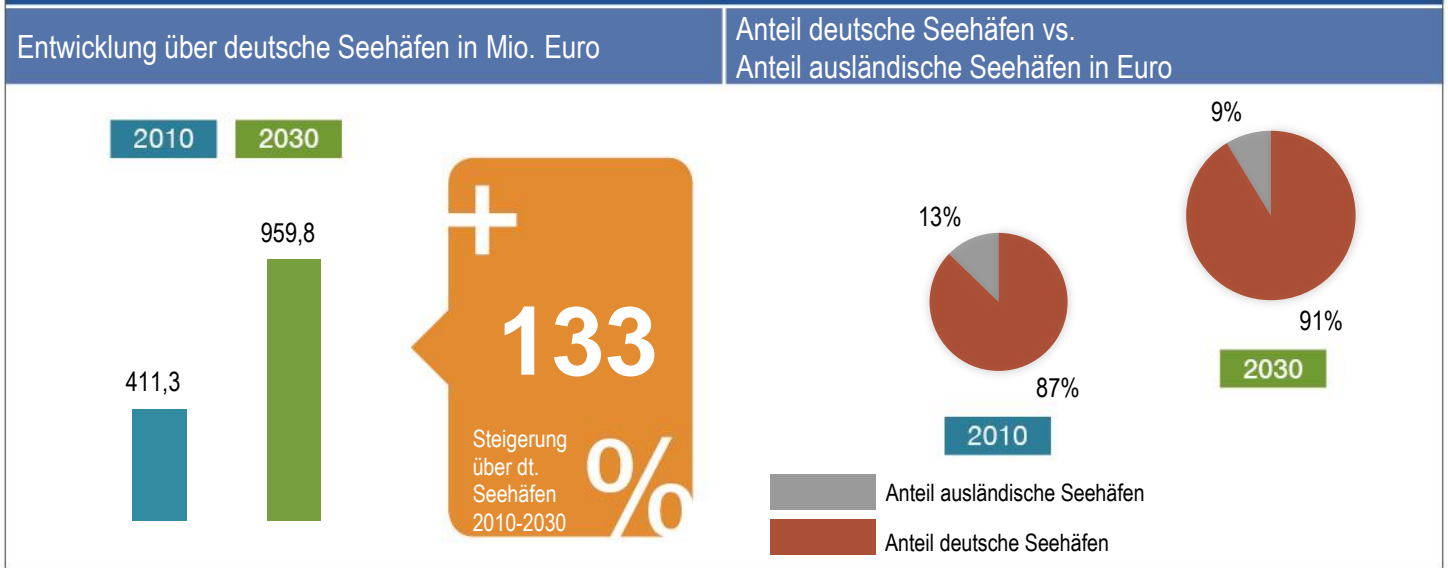
- Der Wert der Waren, der aus dem Gerakreis über deutsche Seehäfen verladen wird, wird sich bis 2030 verdoppeln.
- TOP 3 der verladenen Gütergruppen 2030:
 - Maschinen und Fahrzeuge
 - Containerisierte Güter
 - Holz- und Landwirtschaft
- Die größte absolute Steigerung aller Verkehrsträger für den Warentransport verzeichnet der LKW.
- Der Warenfluss zwischen den deutschen Seehäfen und dem Gerakreis wird mengen- und auch wertmäßig steigen. Der erfolgreiche Außenhandel des Gerakreises benötigt leistungsfähige Verkehrskorridore für die infrastrukturelle Erreichbarkeit der deutschen Seehäfen.**

Ausführliche Informationen unter www.ihk-nord.de/seehaefen

IHK Nord .e.V. / Adolphsplatz 1 / 20457 Hamburg
 Telefon: 040 - 36138 - 385 / Fax: 040 - 36138 - 553
 E-Mail: info@ihk-nord.de / www.ihk-nord.de

Bedeutung der deutschen Seehäfen für den Landkreis Gotha

Seewärtiger Außenhandel des Landkreises Gotha über deutsche Seehäfen



Welche Güter aus dem Landkreis Gotha werden großenteils über deutsche Seehäfen verladen? (in Mio. Euro)

Güter/Kategorie	Chemische Erzeugnisse	Erdöl und Erdöl-erzeugnisse	Maschinen und Fahrzeuge	Containerisierte Güter	Holz- und Landwirtschaft	Schüttgut
2010	8,3	3,4	226,2	108,8	64,5	0,1
2030	26,9	4,4	520,1	280,9	127,3	0,2

Zusammenfassung

- Der Wert der Waren, der aus dem Landkreis Gotha über deutsche Seehäfen verladen wird, wird sich bis 2030 mehr als verdoppeln.
- TOP 3 der verladenen Gütergruppen 2030:
 - Maschinen und Fahrzeuge
 - Containerisierte Güter
 - Holz- und Landwirtschaft

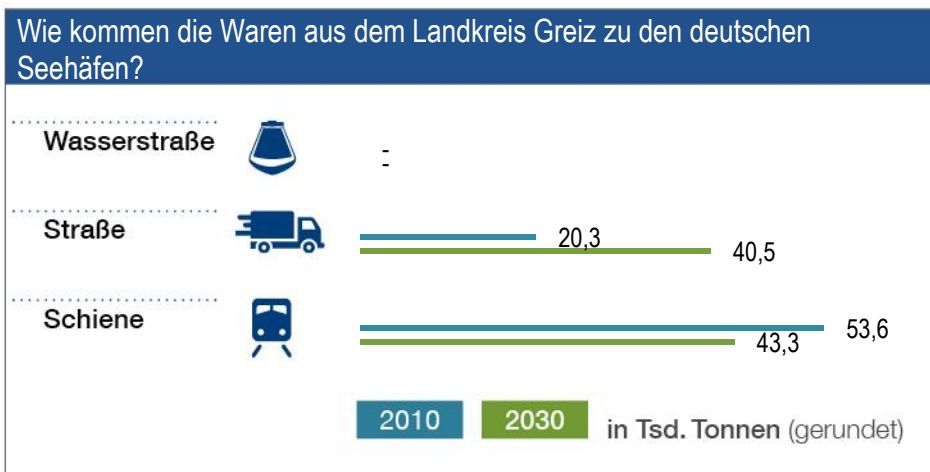
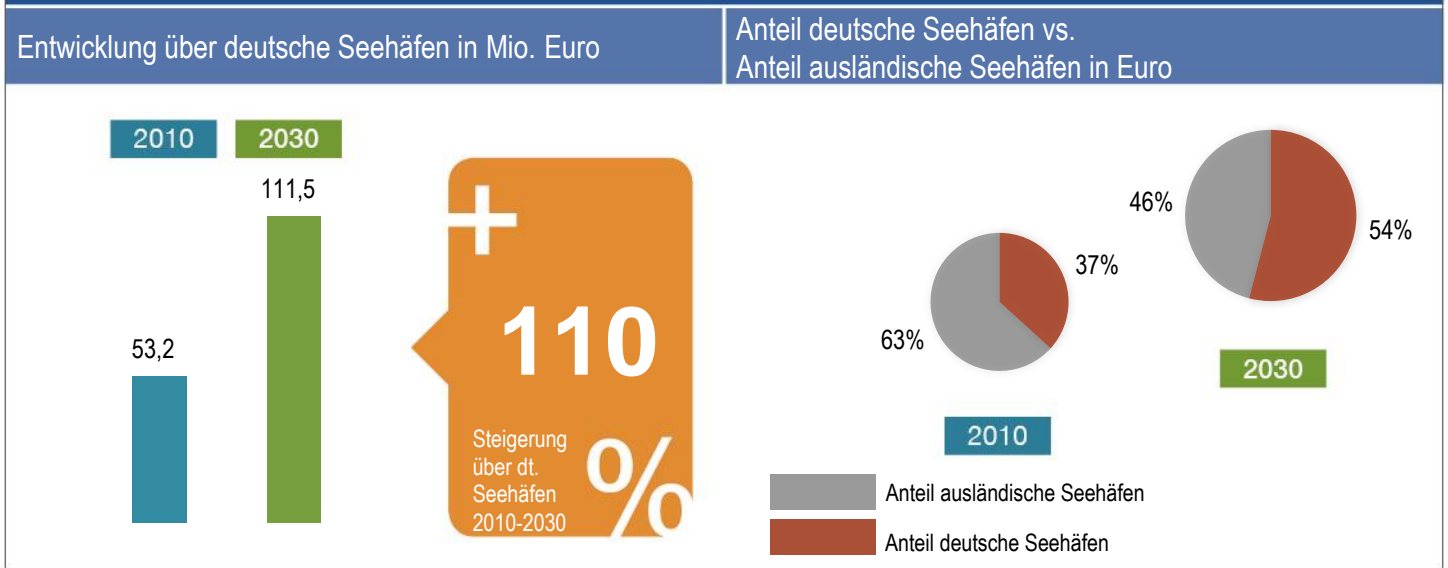
- Die größte absolute Steigerung aller Verkehrsträger für den Warentransport verzeichnet der LKW.
- Der Warenfluss zwischen den deutschen Seehäfen und dem Landkreis Gotha wird mengen- und auch wertmäßig steigen. Der erfolgreiche Außenhandel des Landkreises Gotha benötigt leistungsfähige Verkehrskorridore für die infrastrukturelle Erreichbarkeit der deutschen Seehäfen.**

Ausführliche Informationen unter www.ihk-nord.de/seehaefen

IHK Nord .e.V. / Adolphsplatz 1 / 20457 Hamburg
 Telefon: 040 - 36138 - 385 / Fax: 040 - 36138 - 553
 E-Mail: info@ihk-nord.de / www.ihk-nord.de

Bedeutung der deutschen Seehäfen für den Landkreis Greiz

Seewärtiger Außenhandel des Landkreises Greiz über deutsche Seehäfen



Welche Güter aus dem Landkreis Greiz werden größtenteils über deutsche Seehäfen verladen? (in Mio. Euro)

Güter/Kategorie	Chemische Erzeugnisse	Erdöl und Erdöl-erzeugnisse	Maschinen und Fahrzeuge	Containerisierte Güter	Holz- und Landwirtschaft	Schüttgut
2010	14,9	4,5	16,1	7,3	9,5	0,8
2030	38,0	5,3	28,3	16,0	21,8	2,1

Zusammenfassung

- Der Wert der Waren, der aus dem Landkreis Greiz über deutsche Seehäfen verladen wird, wird sich bis 2030 mehr als verdoppeln.
- TOP 3 der verladenen Gütergruppen 2030:
 1. Chemische Erzeugnisse
 2. Maschinen und Fahrzeuge
 3. Holz- und Landwirtschaft

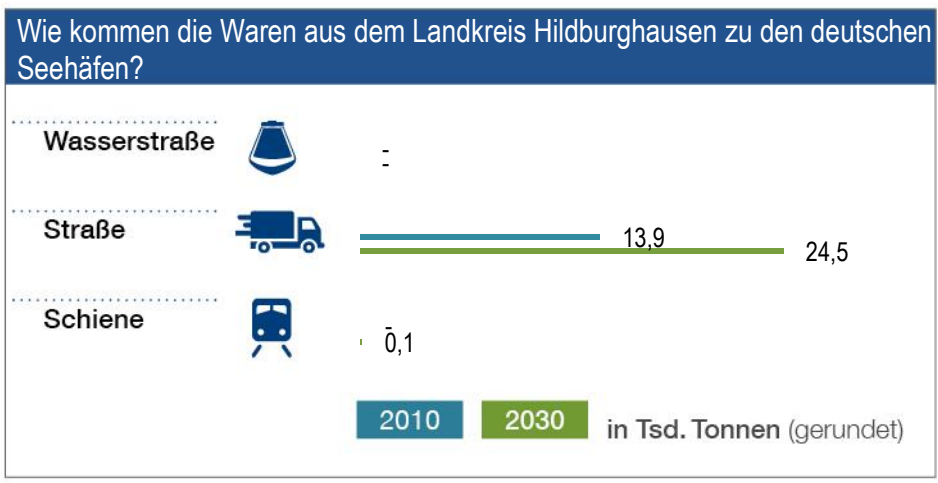
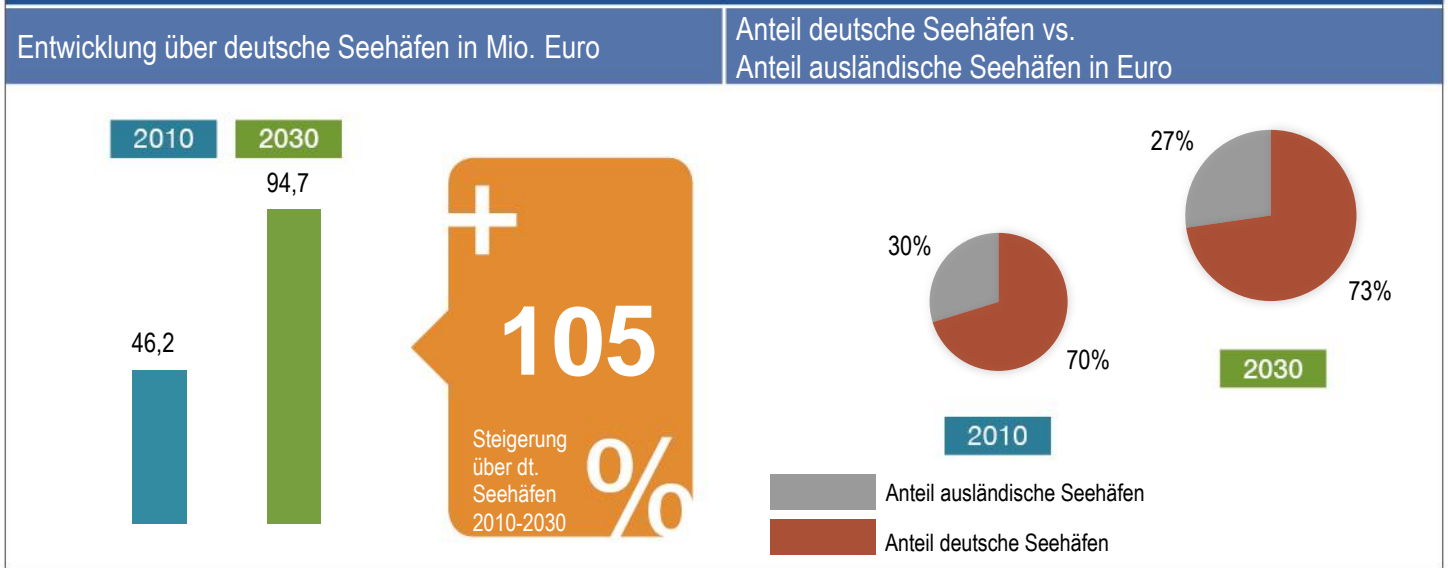
- Die größte absolute Steigerung aller Verkehrsträger für den Warentransport verzeichnet der LKW.
- Der Warenfluss zwischen den deutschen Seehäfen und dem Landkreis Greiz wird mengen- und auch wertmäßig steigen. Der erfolgreiche Außenhandel des Landkreises Greiz benötigt leistungsfähige Verkehrskorridore für die infrastrukturelle Erreichbarkeit der deutschen Seehäfen.**

Ausführliche Informationen unter www.ihk-nord.de/seehaefen

IHK Nord .e.V. / Adolphsplatz 1 / 20457 Hamburg
 Telefon: 040 - 36138 - 385 / Fax: 040 - 36138 - 553
 E-Mail: info@ihk-nord.de / www.ihk-nord.de

Bedeutung der deutschen Seehäfen für den Landkreis Hildburghausen

Seewärtiger Außenhandel des Landkreises Hildburghausen über deutsche Seehäfen



Welche Güter aus dem Landkreis Hildburghausen werden größtenteils über deutsche Seehäfen verladen? (in Mio. Euro)

Güter/Kategorie	Chemische Erzeugnisse	Erdöl und Erdöl-erzeugnisse	Maschinen und Fahrzeuge	Containerisierte Güter	Holz- und Landwirtschaft	Schüttgut
2010	10,8	0,2	29,9	3,2	1,1	1,0
2030	23,1	0,3	59,1	8,0	2,0	2,1

Zusammenfassung

- Der Wert der Waren, der aus dem Landkreis Hildburghausen über deutsche Seehäfen verladen wird, wird sich bis 2030 mehr als verdoppeln.
- TOP 3 der verladenen Gütergruppen 2030:
 - Maschinen und Fahrzeuge
 - Chemische Erzeugnisse
 - Containerisierte Güter

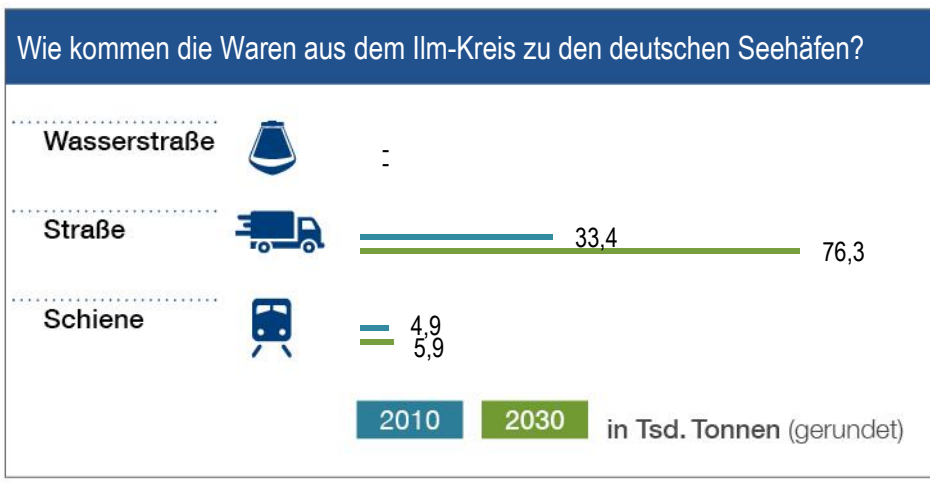
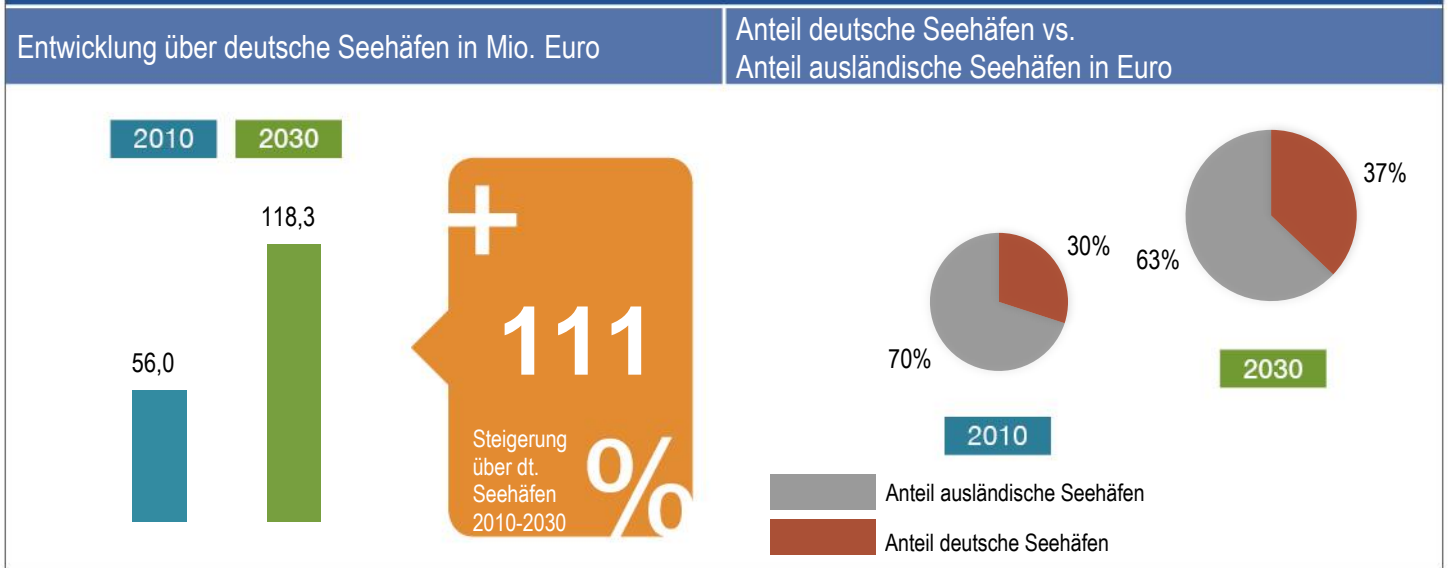
- Die größte absolute Steigerung aller Verkehrsträger für den Warentransport verzeichnet der LKW.
- Der Warenfluss zwischen den deutschen Seehäfen und dem Landkreis Hildburghausen wird mengen- und auch wertmäßig steigen. Der erfolgreiche Außenhandel des Landkreises Hildburghausen benötigt leistungsfähige Verkehrskorridore für die infrastrukturelle Erreichbarkeit der deutschen Seehäfen.**

Ausführliche Informationen unter www.ihk-nord.de/seehaefen

IHK Nord .e.V. / Adolphsplatz 1 / 20457 Hamburg
 Telefon: 040 - 36138 - 385 / Fax: 040 - 36138 - 553
 E-Mail: info@ihk-nord.de / www.ihk-nord.de

Bedeutung der deutschen Seehäfen für den IIm-Kreis

Seewärtiger Außenhandel des IIm-Kreises über deutsche Seehäfen



Welche Güter aus dem IIm-Kreis werden größtenteils über deutsche Seehäfen verladen? (in Mio. Euro)

Güter/Kategorie	Chemische Erzeugnisse	Erdöl und Erdöl-erzeugnisse	Maschinen und Fahrzeuge	Containerisierte Güter	Holz- und Landwirtschaft	Schüttgut
2010	0,1	0,2	34,9	11,9	4,6	4,3
2030	1,2	0,4	72,3	28,8	9,9	5,8

Zusammenfassung

- Der Wert der Waren, der aus dem IIm-Kreis über deutsche Seehäfen verladen wird, wird sich bis 2030 mehr als verdoppeln.
- TOP 3 der verladenen Gütergruppen 2030:
 - Maschinen und Fahrzeuge
 - Containerisierte Güter
 - Holz- und Landwirtschaft

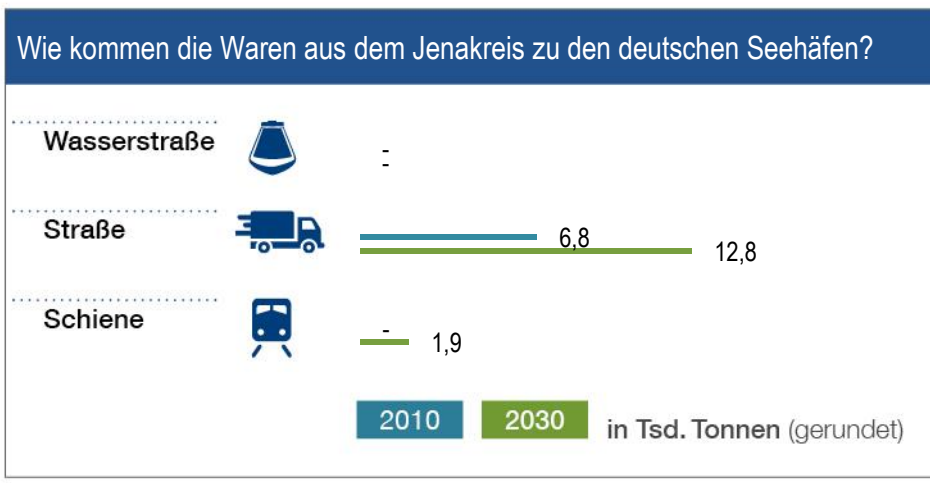
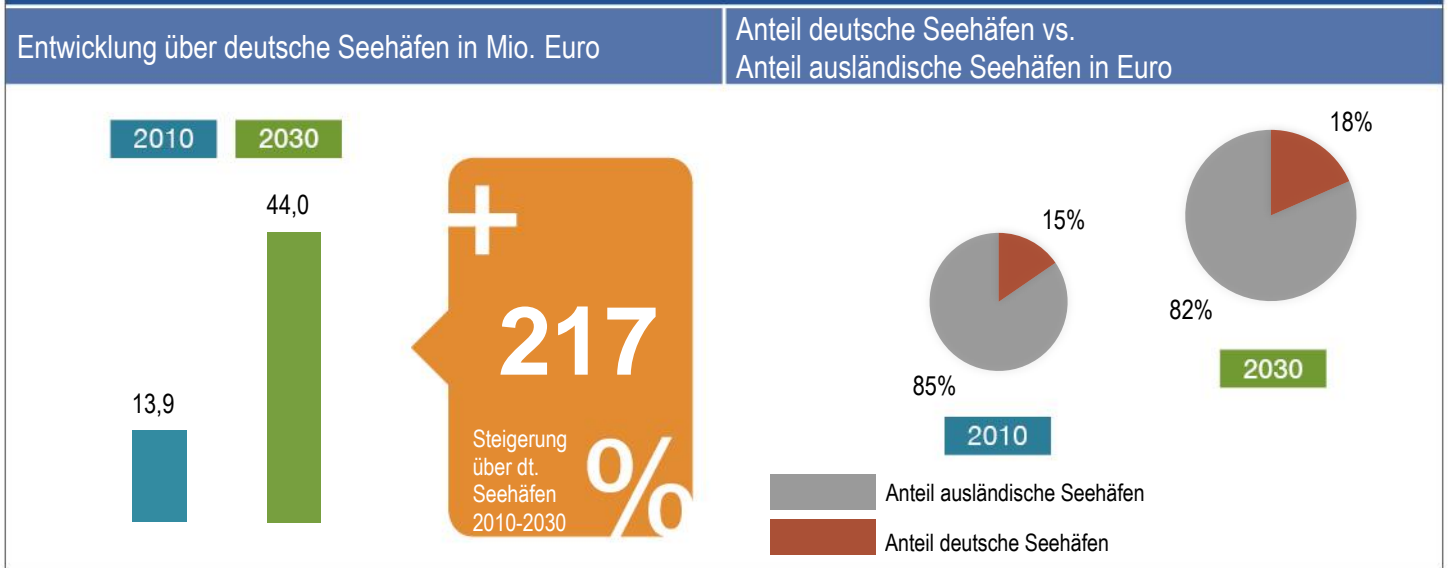
- Die größte absolute Steigerung aller Verkehrsträger für den Warentransport verzeichnet der LKW.
- Der Warenfluss über deutsche Seehäfen wird mengen- und auch wertmäßig steigen. Für die Anbindung an die Weltmärkte braucht die deutsche Wirtschaft leistungsfähige Verkehrskorridore für die reibungslose Erreichbarkeit der deutschen Seehäfen.**

Ausführliche Informationen unter www.ihk-nord.de/seehaefen

IHK Nord .e.V. / Adolphsplatz 1 / 20457 Hamburg
 Telefon: 040 - 36138 - 385 / Fax: 040 - 36138 - 553
 E-Mail: info@ihk-nord.de / www.ihk-nord.de

Bedeutung der deutschen Seehäfen für den Jenakreis

Seewärtiger Außenhandel des Jenakreises über deutsche Seehäfen



Welche Güter aus dem Jenakreis werden größtenteils über deutsche Seehäfen verladen? (in Mio. Euro)

Güter/Kategorie	Chemische Erzeugnisse	Erdöl und Erdöl-erzeugnisse	Maschinen und Fahrzeuge	Containerisierte Güter	Holz- und Landwirtschaft	Schüttgut
2010	6,0	0,9	4,4	2,0	0,6	0,1
2030	21,4	1,2	6,6	12,9	1,7	0,2

Zusammenfassung

- Der Wert der Waren, der aus dem Jenakreis über deutsche Seehäfen verladen wird, wird sich bis 2030 mehr als verdreifachen.
- TOP 3 der verladenen Gütergruppen 2030:
 - Chemische Erzeugnisse
 - Containerisierte Güter
 - Maschinen und Fahrzeuge

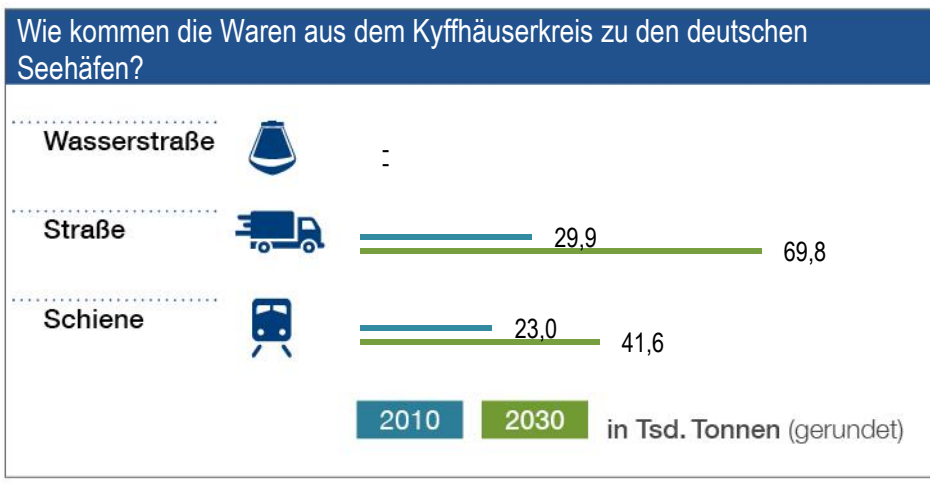
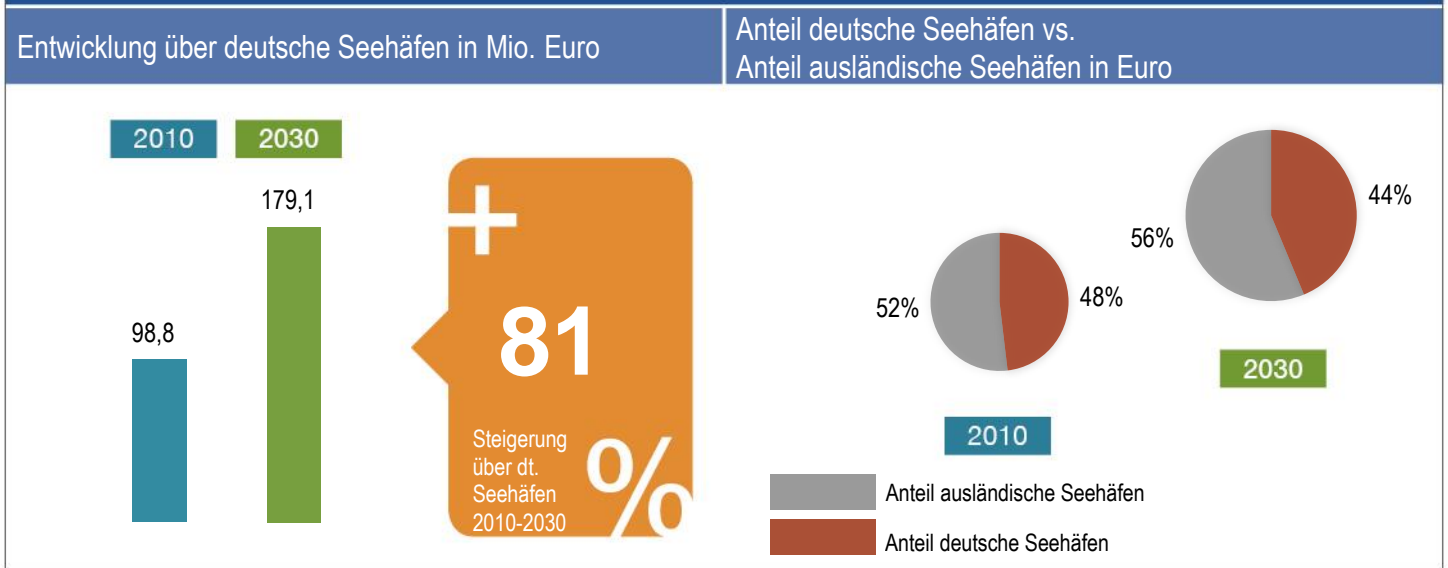
- Die größte absolute Steigerung aller Verkehrsträger für den Warentransport verzeichnet der LKW.
- Der Warenfluss über deutsche Seehäfen wird mengen- und auch wertmäßig steigen. Für die Anbindung an die Weltmärkte braucht die deutsche Wirtschaft leistungsfähige Verkehrskorridore für die reibungslose Erreichbarkeit der deutschen Seehäfen.**

Ausführliche Informationen unter www.ihk-nord.de/seehaefen

IHK Nord .e.V. / Adolphsplatz 1 / 20457 Hamburg
 Telefon: 040 - 36138 - 385 / Fax: 040 - 36138 - 553
 E-Mail: info@ihk-nord.de / www.ihk-nord.de

Bedeutung der deutschen Seehäfen für den Kyffhäuserkreis

Seewärtiger Außenhandel des Kyffhäuserkreises über deutsche Seehäfen



Welche Güter aus dem Kyffhäuserkreis werden größtenteils über deutsche Seehäfen verladen? (in Mio. Euro)

Güter/Kategorie	Chemische Erzeugnisse	Erdöl und Erdöl-erzeugnisse	Maschinen und Fahrzeuge	Containerisierte Güter	Holz- und Landwirtschaft	Schüttgut
2010	38,1	0,1	49,7	3,9	3,0	3,9
2030	84,3	0,4	61,6	23,1	5,3	4,3

Zusammenfassung

- Der Wert der Waren, der aus dem Kyffhäuserkreis über deutsche Seehäfen verladen wird, wird sich bis 2030 nahezu verdoppeln.
- TOP 3 der verladenen Gütergruppen 2030:
 1. Chemische Erzeugnisse
 2. Maschinen und Fahrzeuge
 3. Containerisierte Güter

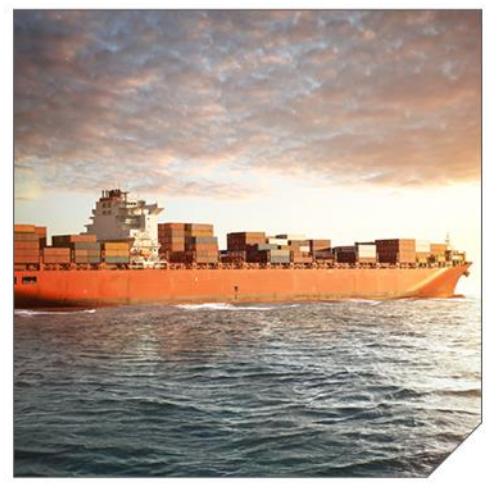
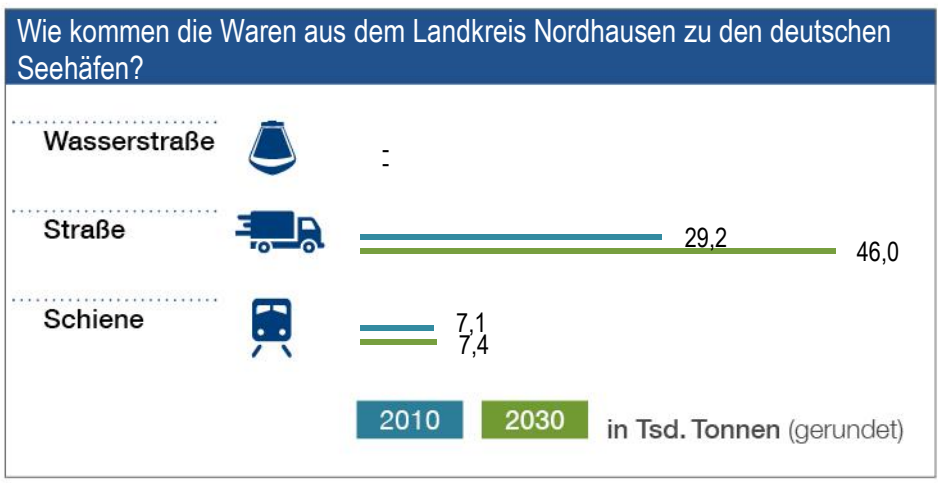
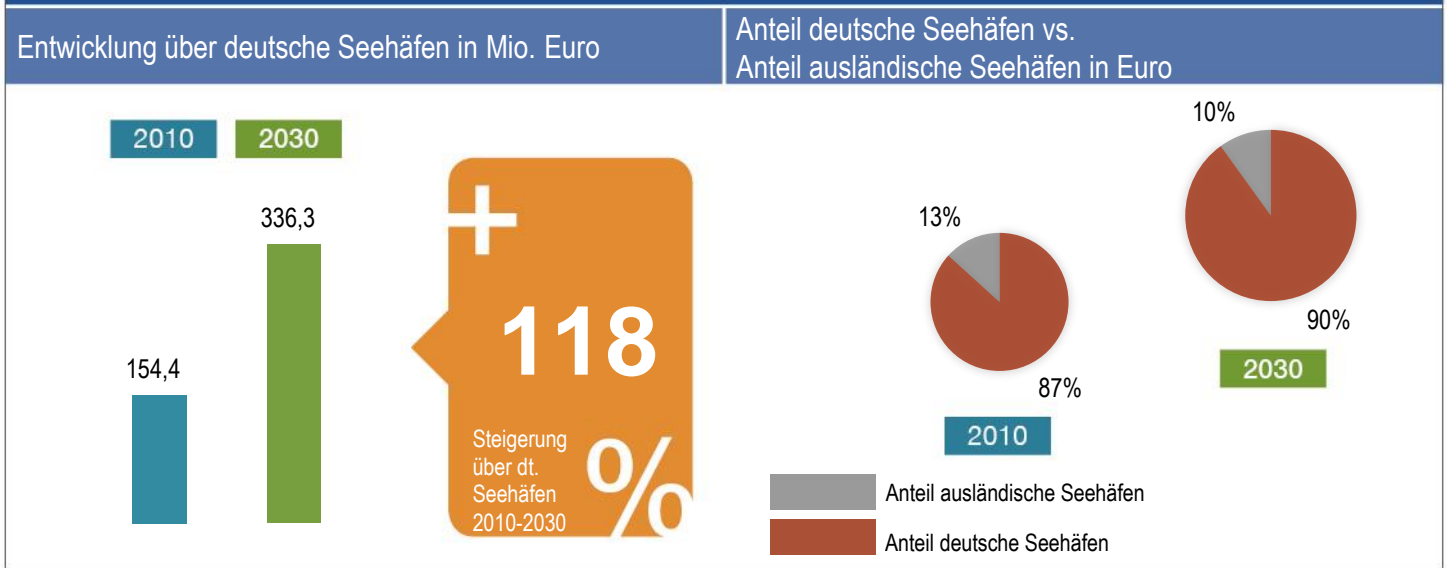
- Die größte absolute Steigerung aller Verkehrsträger für den Warentransport verzeichnet der LKW.
- Der Warenfluss über deutsche Seehäfen wird mengen- und auch wertmäßig steigen. Für die Anbindung an die Weltmärkte braucht die deutsche Wirtschaft leistungsfähige Verkehrskorridore für die reibungslose Erreichbarkeit der deutschen Seehäfen.**

Ausführliche Informationen unter www.ihk-nord.de/seehaefen

IHK Nord .e.V. / Adolphsplatz 1 / 20457 Hamburg
 Telefon: 040 - 36138 - 385 / Fax: 040 - 36138 - 553
 E-Mail: info@ihk-nord.de / www.ihk-nord.de

Bedeutung der deutschen Seehäfen für den Landkreis Nordhausen

Seewärtiger Außenhandel des Landkreises Nordhausen über deutsche Seehäfen



Welche Güter aus dem Landkreis Nordhausen werden größtenteils über deutsche Seehäfen verladen? (in Mio. Euro)

Güter/Kategorie	Chemische Erzeugnisse	Erdöl und Erdöl-erzeugnisse	Maschinen und Fahrzeuge	Containerisierte Güter	Holz- und Landwirtschaft	Schüttgut
2010	0,4	5,3	124,0	19,5	4,9	0,3
2030	1,8	1,1	273,3	47,2	12,3	0,6

Zusammenfassung

- Der Wert der Waren, der aus dem Landkreis Nordhausen über deutsche Seehäfen verladen wird, wird sich bis 2030 mehr als verdoppeln.
- TOP 3 der verladenen Gütergruppen 2030:
 - Maschinen und Fahrzeuge
 - Containerisierte Güter
 - Holz- und Landwirtschaft

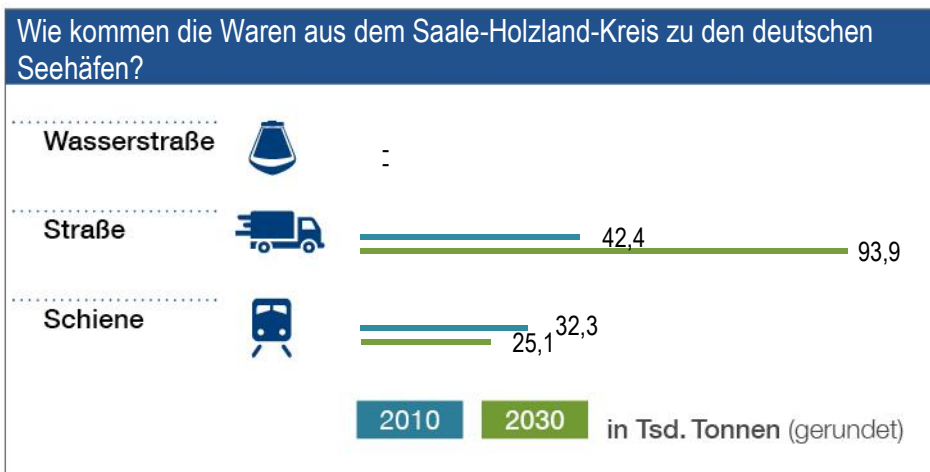
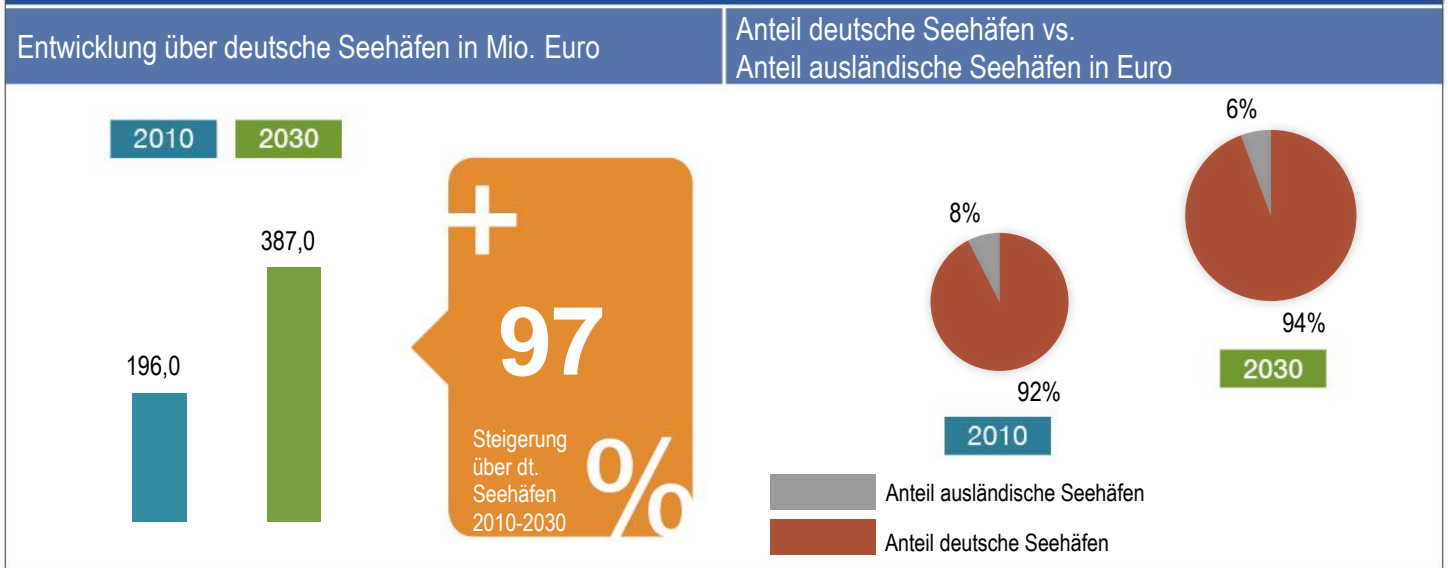
- Die größte absolute Steigerung aller Verkehrsträger für den Warentransport verzeichnet der LKW.
- Der Warenfluss zwischen den deutschen Seehäfen und dem Landkreis Nordhausen wird mengen- und auch wertmäßig steigen. Der erfolgreiche Außenhandel des Landkreises Nordhausen benötigt leistungsfähige Verkehrskorridore für die infrastrukturelle Erreichbarkeit der deutschen Seehäfen.**

Ausführliche Informationen unter www.ihk-nord.de/seehaefen

IHK Nord .e.V. / Adolphsplatz 1 / 20457 Hamburg
 Telefon: 040 - 36138 - 385 / Fax: 040 - 36138 - 553
 E-Mail: info@ihk-nord.de / www.ihk-nord.de

Bedeutung der deutschen Seehäfen für den Saale-Holzland-Kreis

Seewärtiger Außenhandel des Saale-Holzland-Kreises über deutsche Seehäfen



Welche Güter aus dem Saale-Holzland-Kreis werden größtenteils über deutsche Seehäfen verladen? (in Mio. Euro)

Güter/Kategorie	Chemische Erzeugnisse	Erdöl und Erdöl-erzeugnisse	Maschinen und Fahrzeuge	Containerisierte Güter	Holz- und Landwirtschaft	Schüttgut
2010	0,9	11,6	103,4	63,2	16,9	0,1
2030	7,4	14,3	194,7	125,5	44,9	0,1

Zusammenfassung

- Der Wert der Waren, der aus dem Saale-Holzland-Kreis über deutsche Seehäfen verladen wird, wird sich bis 2030 verdoppeln.
- TOP 3 der verladenen Gütergruppen 2030:
 - Maschinen und Fahrzeuge
 - Containerisierte Güter
 - Holz- und Landwirtschaft

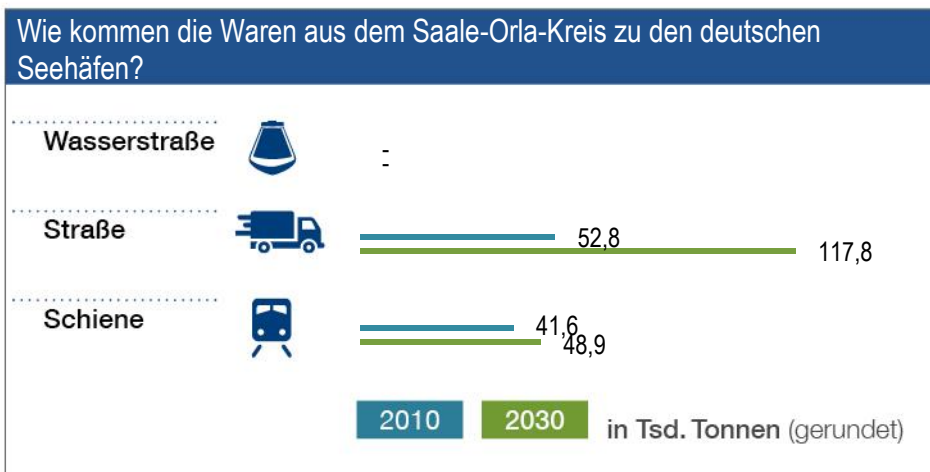
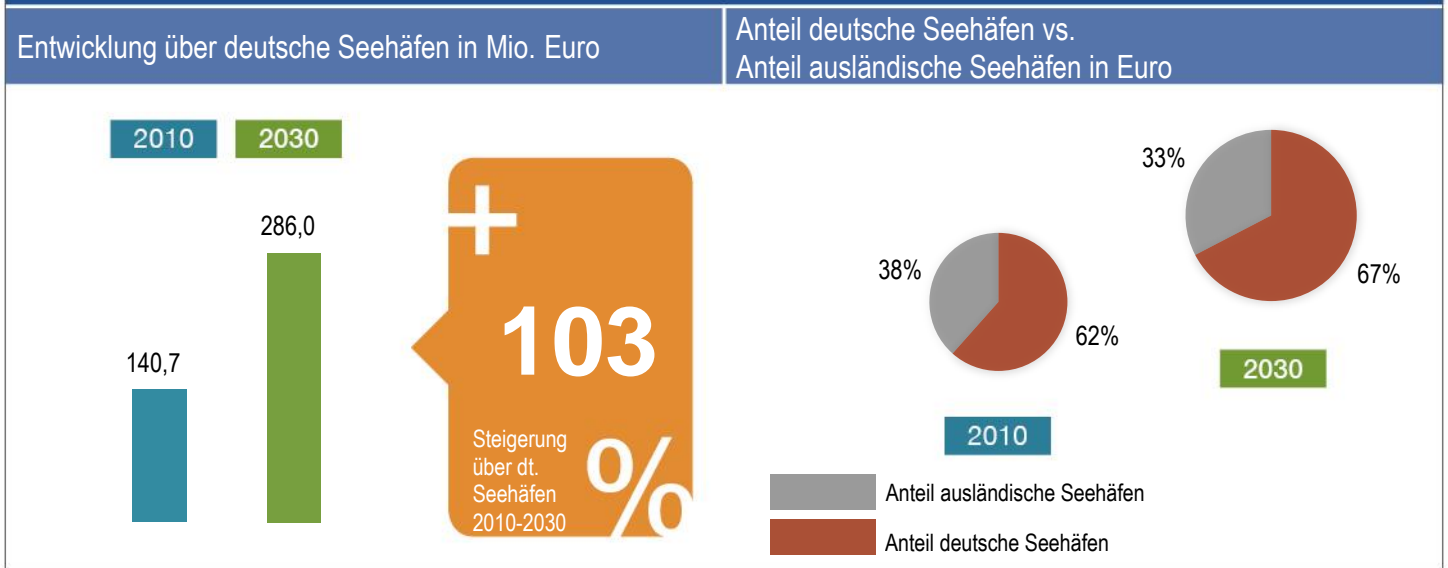
- Die größte absolute Steigerung aller Verkehrsträger für den Warentransport verzeichnet der LKW.
- Der Warenfluss zwischen den deutschen Seehäfen und dem Saale-Holzland-Kreis wird mengen- und auch wertmäßig steigen. Der erfolgreiche Außenhandel des Saale-Holzland-Kreises benötigt leistungsfähige Verkehrskorridore für die infrastrukturelle Erreichbarkeit der deutschen Seehäfen.**

Ausführliche Informationen unter www.ihk-nord.de/seehaefen

IHK Nord .e.V. / Adolphsplatz 1 / 20457 Hamburg
 Telefon: 040 - 36138 - 385 / Fax: 040 - 36138 - 553
 E-Mail: info@ihk-nord.de / www.ihk-nord.de

Bedeutung der deutschen Seehäfen für den Saale-Orla-Kreis

Seewärtiger Außenhandel des Saale-Orla-Kreises über deutsche Seehäfen



Welche Güter aus dem Saale-Orla-Kreis werden großenteils über deutsche Seehäfen verladen? (in Mio. Euro)

Güter/Kategorie	Chemische Erzeugnisse	Erdöl und Erdöl-erzeugnisse	Maschinen und Fahrzeuge	Containerisierte Güter	Holz- und Landwirtschaft	Schüttgut
2010	23,1	3,8	53,0	17,7	40,1	2,9
2030	71,1	11,1	69,2	39,4	91,4	3,8

Zusammenfassung

- Der Wert der Waren, der aus dem Saale-Orla-Kreis über deutsche Seehäfen verladen wird, wird sich bis 2030 fast verdoppeln.
- TOP 3 der verladenen Gütergruppen 2030:
 - Holz- und Landwirtschaft
 - Chemische Erzeugnisse
 - Maschinen und Fahrzeuge

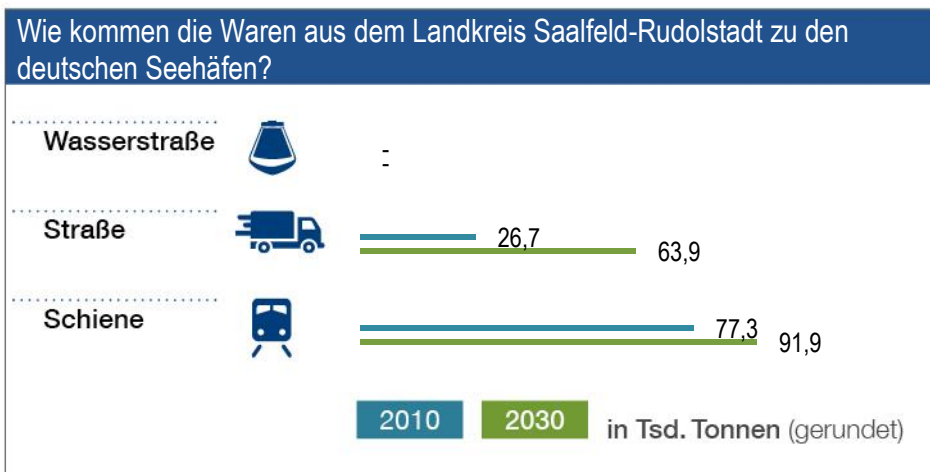
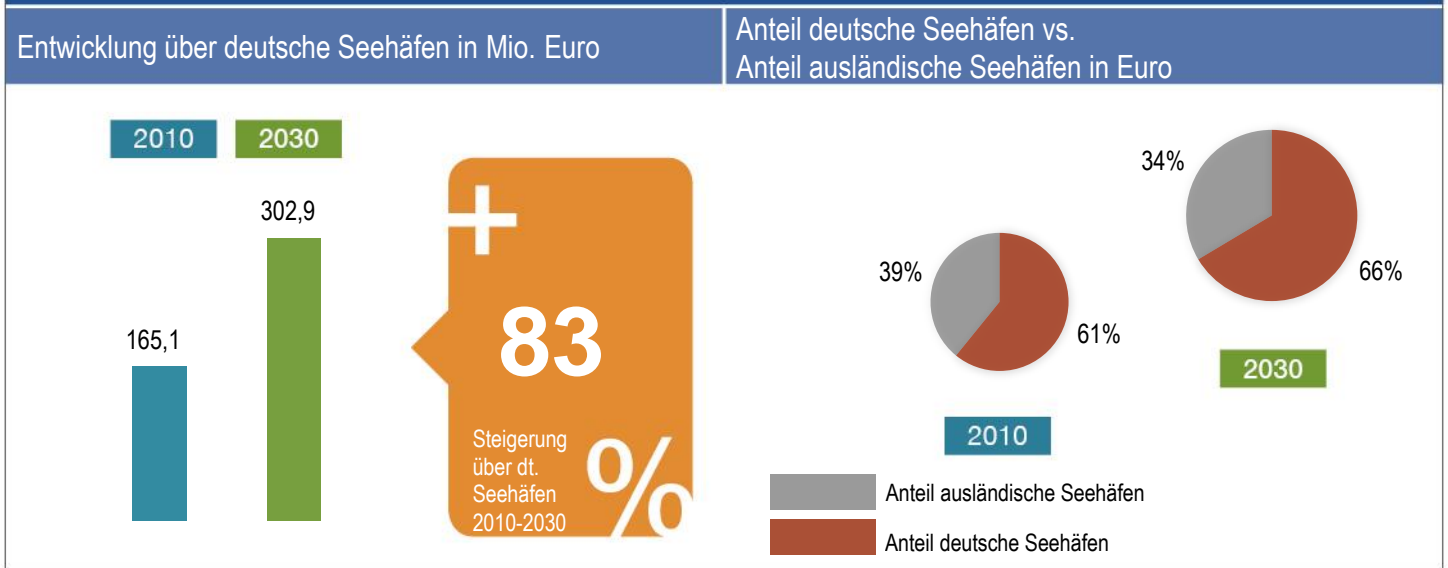
- Die größte absolute Steigerung aller Verkehrsträger für den Warentransport verzeichnet der LKW.
- Der Warenfluss zwischen den deutschen Seehäfen und dem Saale-Orla-Kreis wird mengen- und auch wertmäßig steigen. Der erfolgreiche Außenhandel des Saale-Orla-Kreises benötigt leistungsfähige Verkehrskorridore für die infrastrukturelle Erreichbarkeit der deutschen Seehäfen.**

Ausführliche Informationen unter www.ihk-nord.de/seehaefen

IHK Nord .e.V. / Adolphsplatz 1 / 20457 Hamburg
 Telefon: 040 - 36138 - 385 / Fax: 040 - 36138 - 553
 E-Mail: info@ihk-nord.de / www.ihk-nord.de

Bedeutung der deutschen Seehäfen für den Landkreis Saalfeld-Rudolstadt

Seewärtiger Außenhandel des Landkreises Saalfeld-Rudolstadt über deutsche Seehäfen



Welche Güter aus dem Landkreis Saalfeld-Rudolstadt werden großenteils über deutsche Seehäfen verladen? (in Mio. Euro)

Güter/Kategorie	Chemische Erzeugnisse	Erdöl und Erdöl-erzeugnisse	Maschinen und Fahrzeuge	Containerisierte Güter	Holz- und Landwirtschaft	Schüttgut
2010	15,3	1,1	61,3	73,6	12,9	0,9
2030	35,1	2,7	111,0	122,5	29,3	2,1

Zusammenfassung

- Der Wert der Waren, der aus dem Landkreis Saalfeld-Rudolstadt über deutsche Seehäfen verladen wird, wird sich bis 2030 nahezu verdoppeln.
- TOP 3 der verladenen Gütergruppen 2030:
 1. Containerisierte Güter
 2. Maschinen und Fahrzeuge
 3. Chemische Erzeugnisse

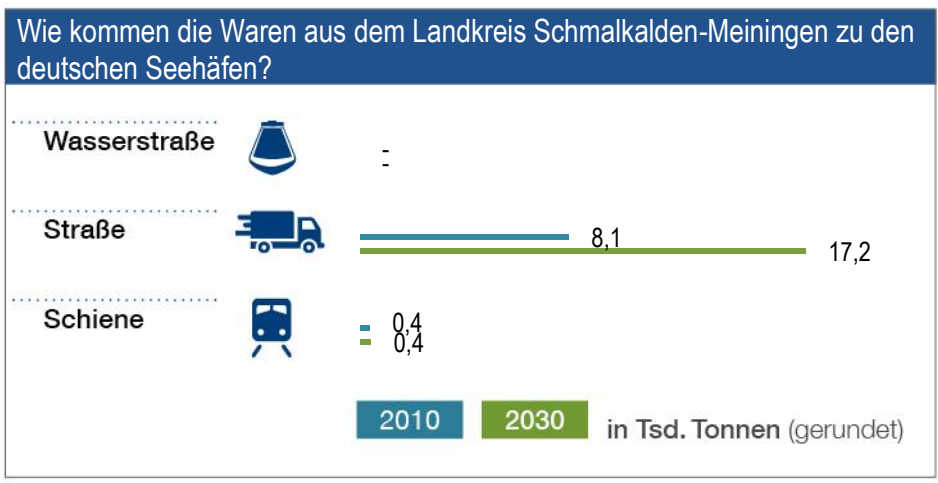
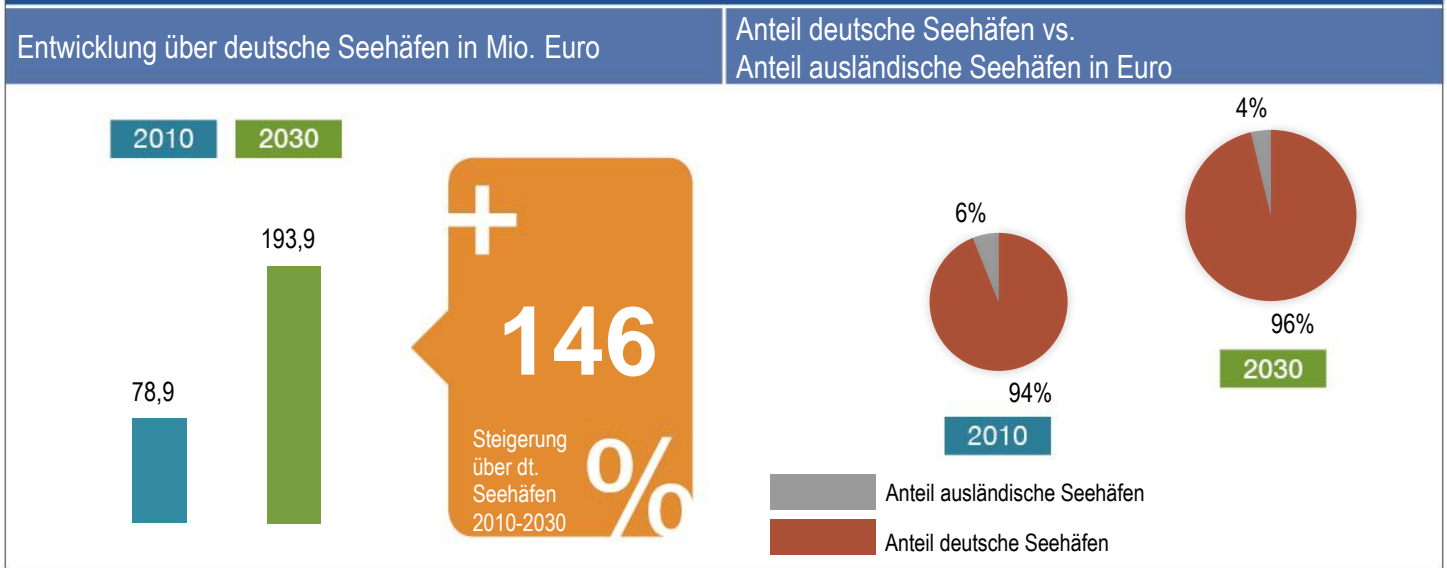
- Die größte absolute Steigerung aller Verkehrsträger für den Warentransport verzeichnet der LKW.
- Der Warenfluss zwischen den deutschen Seehäfen und dem Landkreis Saalfeld-Rudolstadt wird mengen- und auch wertmäßig steigen. Der erfolgreiche Außenhandel des Landkreises Saalfeld-Rudolstadt benötigt leistungsfähige Verkehrskorridore für die infrastrukturelle Erreichbarkeit der deutschen Seehäfen.**

Ausführliche Informationen unter www.ihk-nord.de/seehaefen

IHK Nord .e.V. / Adolphsplatz 1 / 20457 Hamburg
 Telefon: 040 - 36138 - 385 / Fax: 040 - 36138 - 553
 E-Mail: info@ihk-nord.de / www.ihk-nord.de

Bedeutung der deutschen Seehäfen für den Landkreis Schmalkalden-Meiningen

Seewärtiger Außenhandel des Landkreises Schmalkalden-Meiningen über deutsche Seehäfen



Welche Güter aus dem Landkreis Schmalkalden-Meiningen werden größtenteils über deutsche Seehäfen verladen? (in Mio. Euro)

Güter/Kategorie	Chemische Erzeugnisse	Erdöl und Erdöl-erzeugnisse	Maschinen und Fahrzeuge	Containerisierte Güter	Holz- und Landwirtschaft	Schüttgut
2010	0,4	0,3	65,5	10,6	2,1	<0,1
2030	1,5	0,4	167,0	20,1	4,8	<0,1

Zusammenfassung

- Der Wert der Waren, der aus dem Landkreis Schmalkalden-Meiningen über deutsche Seehäfen verladen wird, wird bis 2030 um das Anderthalbfache zunehmen.
- TOP 3 der verladenen Gütergruppen 2030:
 - Maschinen und Fahrzeuge
 - Containerisierte Güter
 - Holz- und Landwirtschaft

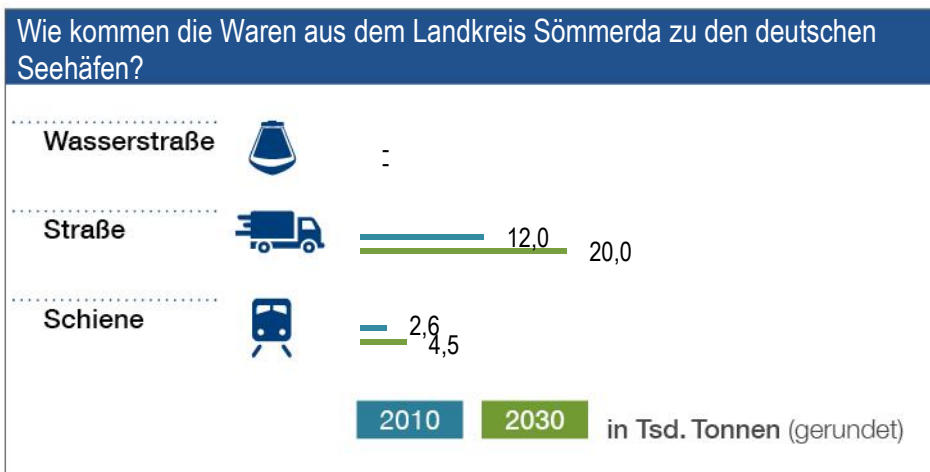
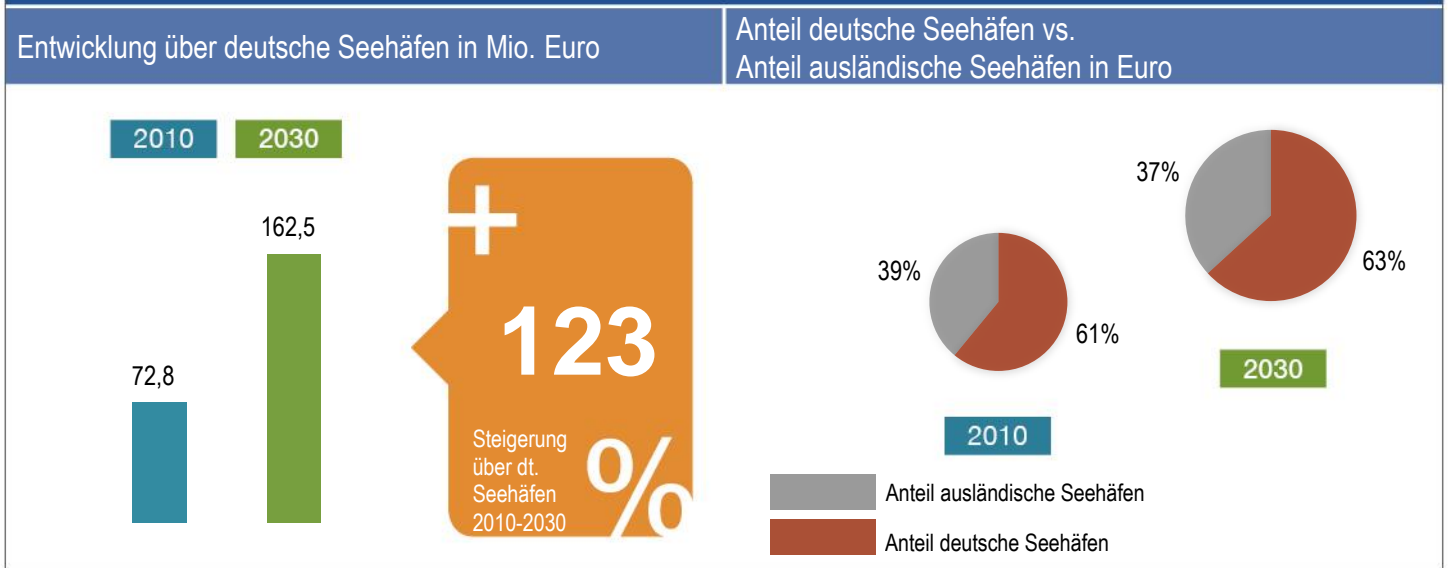
- Die größte absolute Steigerung aller Verkehrsträger für den Warentransport verzeichnet der LKW.
- Der Warenfluss zwischen den deutschen Seehäfen und dem Landkreis Schmalkalden-Meiningen wird mengen- und auch wertmäßig steigen. Der erfolgreiche Außenhandel des Landkreises Schmalkalden-Meiningen benötigt leistungsfähige Verkehrskorridore für die infrastrukturelle Erreichbarkeit der deutschen Seehäfen.**

Ausführliche Informationen unter www.ihk-nord.de/seehaefen

IHK Nord .e.V. / Adolphsplatz 1 / 20457 Hamburg
 Telefon: 040 - 36138 - 385 / Fax: 040 - 36138 - 553
 E-Mail: info@ihk-nord.de / www.ihk-nord.de

Bedeutung der deutschen Seehäfen für den Landkreis Sömmerda

Seewärtiger Außenhandel des Landkreises Sömmerda über deutsche Seehäfen



Welche Güter aus dem Landkreis Sömmerda werden größtenteils über deutsche Seehäfen verladen? (in Mio. Euro)

Güter/Kategorie	Chemische Erzeugnisse	Erdöl und Erdöl-erzeugnisse	Maschinen und Fahrzeuge	Containerisierte Güter	Holz- und Landwirtschaft	Schüttgut
2010	0,5	0,2	58,8	7,5	5,9	<0,1
2030	1,6	0,3	124,6	25,2	10,7	<0,1

Zusammenfassung

- Der Wert der Waren, der aus dem Landkreis Sömmerda über deutsche Seehäfen verladen wird, wird sich bis 2030 mehr als verdoppeln.
- TOP 3 der verladenen Gütergruppen 2030:
 - Maschinen und Fahrzeuge
 - Containerisierte Güter
 - Holz- und Landwirtschaft

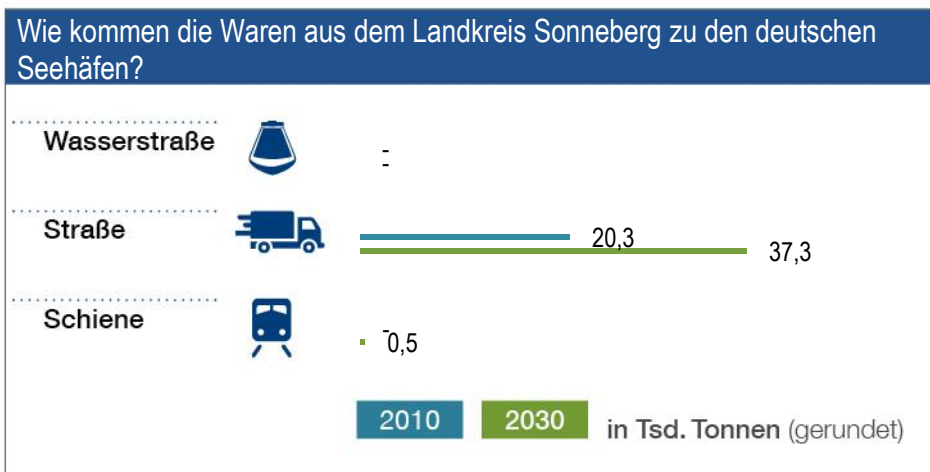
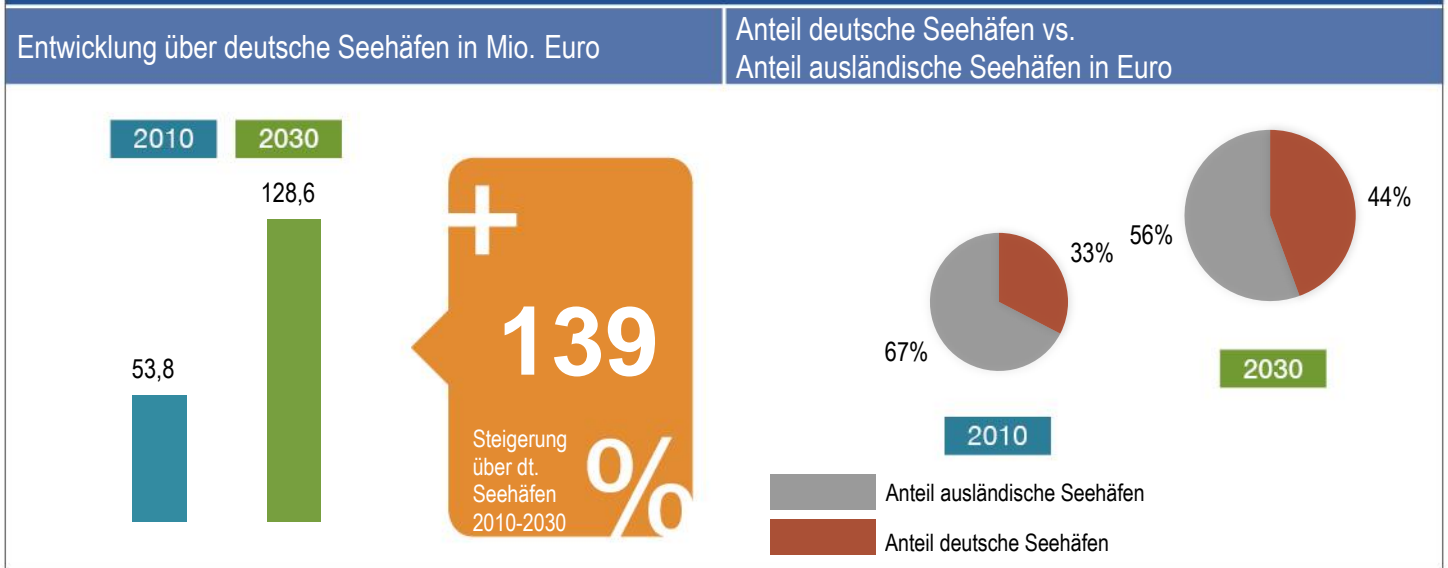
- Die größte absolute Steigerung aller Verkehrsträger für den Warentransport verzeichnet der LKW.
- Der Warenfluss zwischen den deutschen Seehäfen und dem Landkreis Sömmerda wird mengen- und auch wertmäßig steigen. Der erfolgreiche Außenhandel des Landkreises Sömmerda benötigt leistungsfähige Verkehrskorridore für die infrastrukturelle Erreichbarkeit der deutschen Seehäfen.**

Ausführliche Informationen unter www.ihk-nord.de/seehaefen

IHK Nord .e.V. / Adolphsplatz 1 / 20457 Hamburg
 Telefon: 040 - 36138 - 385 / Fax: 040 - 36138 - 553
 E-Mail: info@ihk-nord.de / www.ihk-nord.de

Bedeutung der deutschen Seehäfen für den Landkreis Sonneberg

Seewärtiger Außenhandel des Landkreises Sonneberg über deutsche Seehäfen



Welche Güter aus dem Landkreis Sonneberg werden größtenteils über deutsche Seehäfen verladen? (in Mio. Euro)

Güter/Kategorie	Chemische Erzeugnisse	Erdöl und Erdöl-erzeugnisse	Maschinen und Fahrzeuge	Containerisierte Güter	Holz- und Landwirtschaft	Schüttgut
2010	0,6	1,0	46,5	4,1	0,3	1,4
2030	1,7	1,6	107,6	13,1	0,8	3,8

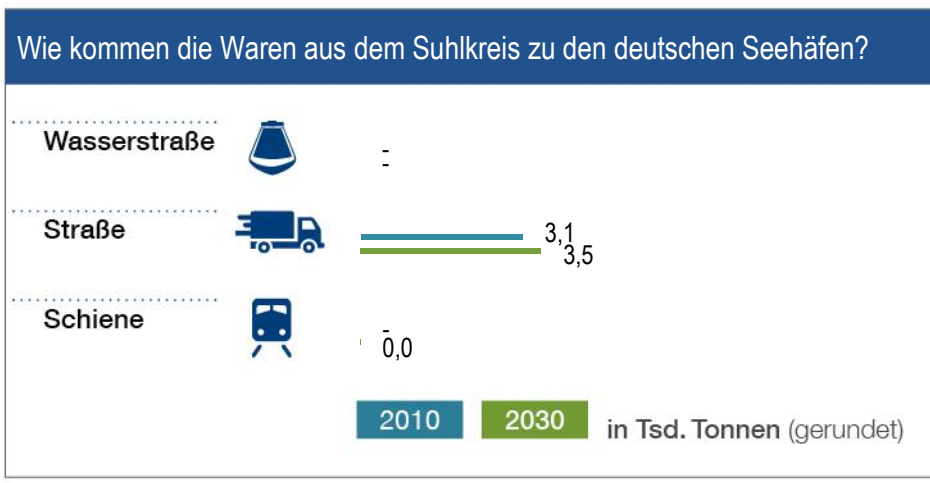
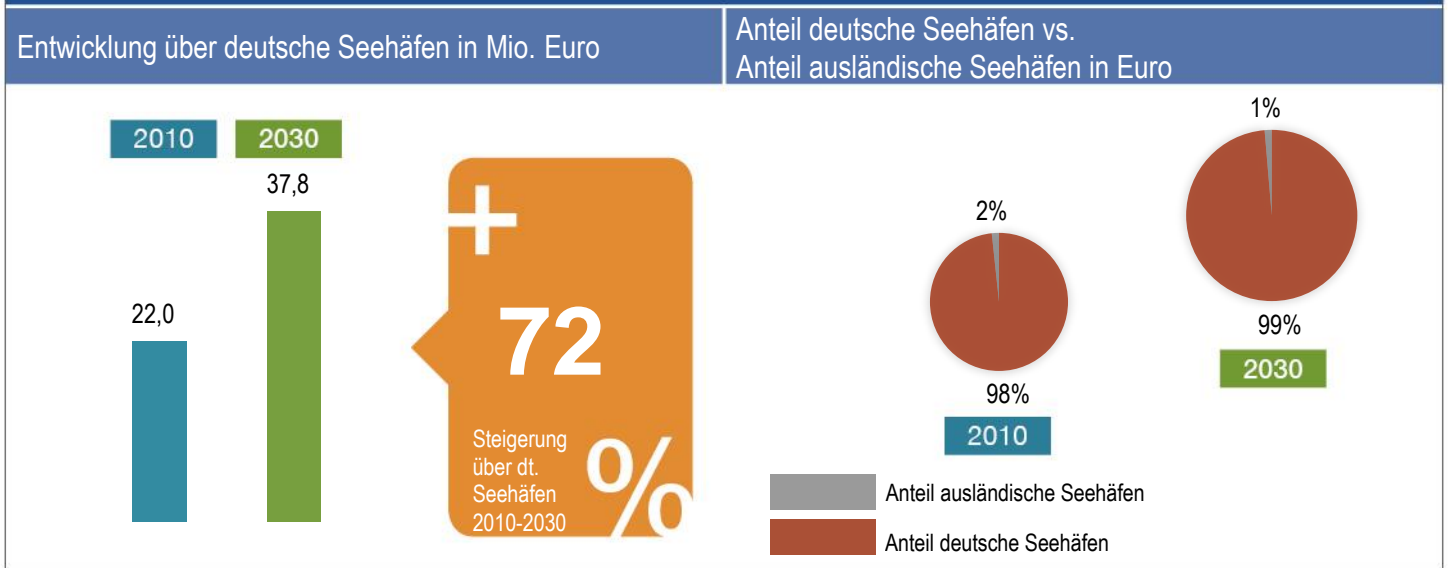
Zusammenfassung

- Der Wert der Waren, der aus dem Landkreis Sonneberg über deutsche Seehäfen verladen wird, wird sich bis 2030 mehr als verdoppeln.
- TOP 3 der verladenen Gütergruppen 2030:
 - Maschinen und Fahrzeuge
 - Containerisierte Güter
 - Schüttgut

- Die größte absolute Steigerung aller Verkehrsträger für den Warentransport verzeichnet der LKW.
- Der Warenfluss über deutsche Seehäfen wird mengen- und auch wertmäßig steigen. Für die Anbindung an die Weltmärkte braucht die deutsche Wirtschaft leistungsfähige Verkehrskorridore für die reibungslose Erreichbarkeit der deutschen Seehäfen.**

Bedeutung der deutschen Seehäfen für den Suhlkreis

Seewärtiger Außenhandel des Suhlkreises über deutsche Seehäfen



Welche Güter aus dem Suhlkreis werden großenteils über deutsche Seehäfen verladen? (in Mio. Euro)

Güter/Kategorie	Chemische Erzeugnisse	Erdöl und Erdöl-erzeugnisse	Maschinen und Fahrzeuge	Containerisierte Güter	Holz- und Landwirtschaft	Schüttgut
2010	<0,1	<0,1	18,0	2,9	1,1	<0,1
2030	<0,1	<0,1	29,3	7,5	1,0	<0,1

Zusammenfassung

- Der Wert der Waren, der aus dem Suhlkreis über deutsche Seehäfen verladen wird, wird sich bis 2030 um drei Viertel zunehmen.
- TOP 3 der verladenen Gütergruppen 2030:
 - Maschinen und Fahrzeuge
 - Containerisierte Güter
 - Holz- und Landwirtschaft

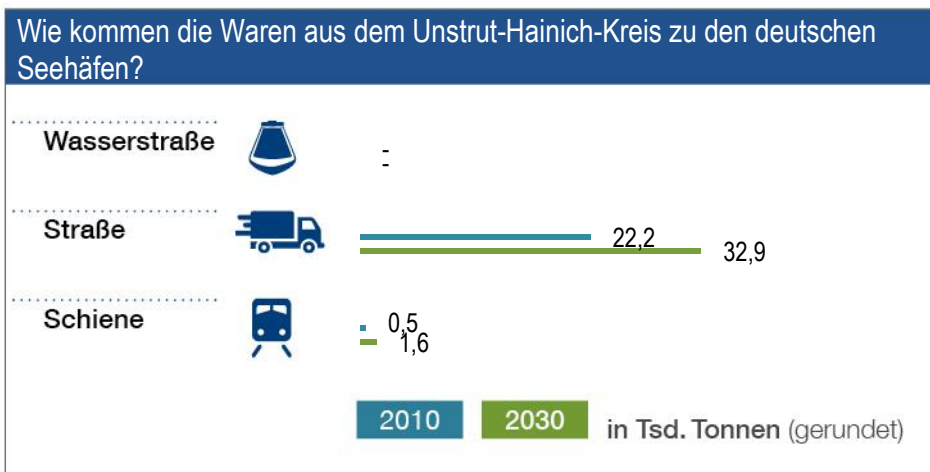
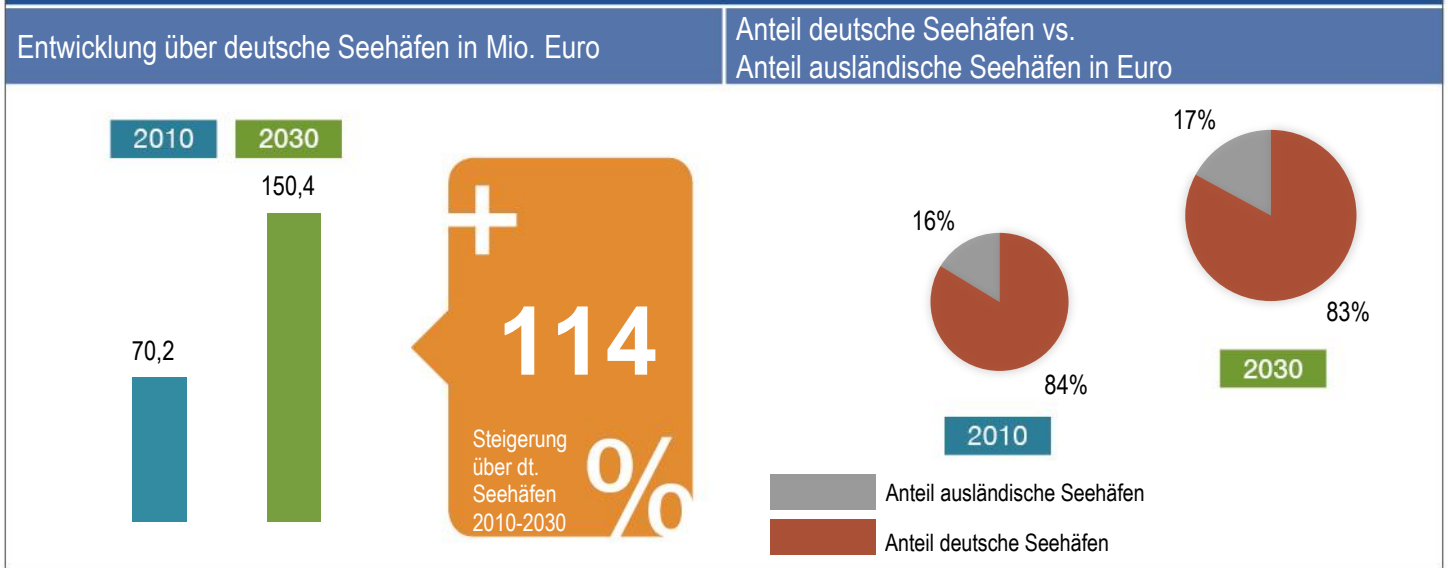
- Die größte absolute Steigerung aller Verkehrsträger für den Warentransport verzeichnet der LKW.
- Der Warenfluss zwischen den deutschen Seehäfen und dem Suhlkreis wird mengen- und auch wertmäßig steigen. Der erfolgreiche Außenhandel des Suhlkreises benötigt leistungsfähige Verkehrskorridore für die infrastrukturelle Erreichbarkeit der deutschen Seehäfen.**

Ausführliche Informationen unter www.ihk-nord.de/seehaefen

IHK Nord .e.V. / Adolphsplatz 1 / 20457 Hamburg
 Telefon: 040 - 36138 - 385 / Fax: 040 - 36138 - 553
 E-Mail: info@ihk-nord.de / www.ihk-nord.de

Bedeutung der deutschen Seehäfen für den Unstrut-Hainich-Kreis

Seewärtiger Außenhandel des Unstrut-Hainich-Kreises über deutsche Seehäfen



Welche Güter aus dem Unstrut-Hainich-Kreis werden größtenteils über deutsche Seehäfen verladen? (in Mio. Euro)

Güter/Kategorie	Chemische Erzeugnisse	Erdöl und Erdöl-erzeugnisse	Maschinen und Fahrzeuge	Containerisierte Güter	Holz- und Landwirtschaft	Schüttgut
2010	1,2	0,2	52,2	6,7	9,9	0,1
2030	3,4	0,4	109,5	19,5	17,5	0,1

Zusammenfassung

- Der Wert der Waren, der aus dem Unstrut-Hainich-Kreis über deutsche Seehäfen verladen wird, wird sich bis 2030 mehr als verdoppeln.
- TOP 3 der verladenen Gütergruppen 2030:
 - Maschinen und Fahrzeuge
 - Containerisierte Güter
 - Holz- und Landwirtschaft

- Die größte absolute Steigerung aller Verkehrsträger für den Warentransport verzeichnet der LKW.
- Der Warenfluss zwischen den deutschen Seehäfen und dem Unstrut-Hainich-Kreis wird mengen- und auch wertmäßig steigen. Der erfolgreiche Außenhandel des Unstrut-Hainich-Kreises benötigt leistungsfähige Verkehrskorridore für die infrastrukturelle Erreichbarkeit der deutschen Seehäfen.**

Ausführliche Informationen unter www.ihk-nord.de/seehaefen

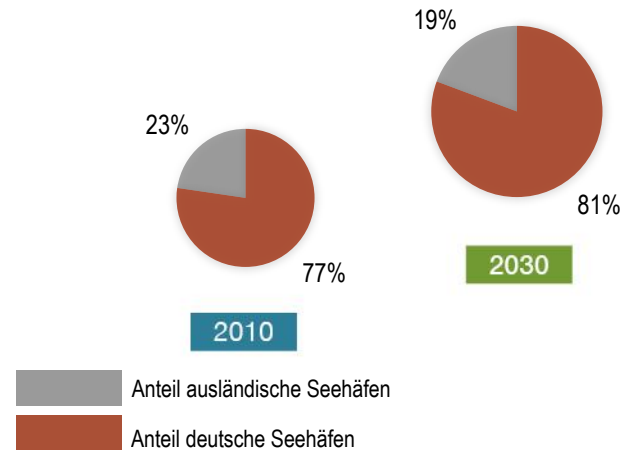
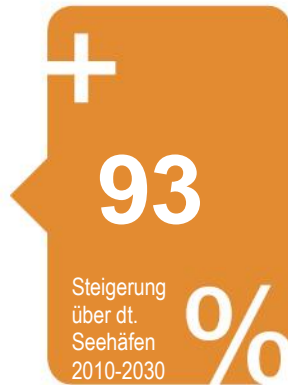
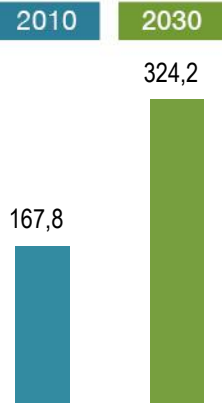
IHK Nord .e.V. / Adolphsplatz 1 / 20457 Hamburg
 Telefon: 040 - 36138 - 385 / Fax: 040 - 36138 - 553
 E-Mail: info@ihk-nord.de / www.ihk-nord.de

Bedeutung der deutschen Seehäfen für den Wartburgkreis

Seewärtiger Außenhandel des Wartburgkreises über deutsche Seehäfen

Entwicklung über deutsche Seehäfen in Mio. Euro

Anteil deutsche Seehäfen vs. Anteil ausländische Seehäfen in Euro



Wie kommen die Waren aus dem Wartburgkreis zu den deutschen Seehäfen?

Wasserstraße



:

Straße



Schiene



2010 2030 in Tsd. Tonnen (gerundet)



Welche Güter aus dem Wartburgkreis werden größtenteils über deutsche Seehäfen verladen? (in Mio. Euro)

Güter/ Kategorie	Chemische Erzeugnisse	Erdöl und Erdöl-erzeugnisse	Maschinen und Fahrzeuge	Containerisierte Güter	Holz- und Landwirtschaft	Schüttgut
2010	6,3	0,9	131,7	26,3	2,3	0,2
2030	15,9	1,5	252,4	48,6	5,3	0,5

Zusammenfassung

- Der Wert der Waren, der aus dem Wartburgkreis über deutsche Seehäfen verladen wird, wird sich bis 2030 nahezu verdoppeln.
- TOP 3 der verladenen Gütergruppen 2030:
 - Maschinen und Fahrzeuge
 - Containerisierte Güter
 - Chemische Erzeugnisse

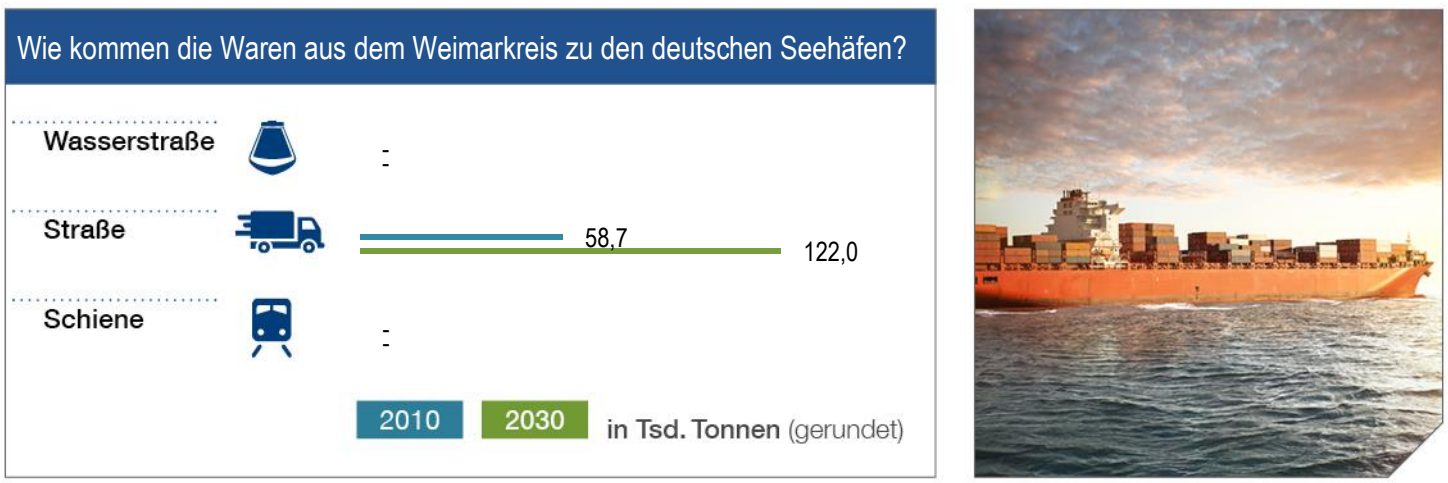
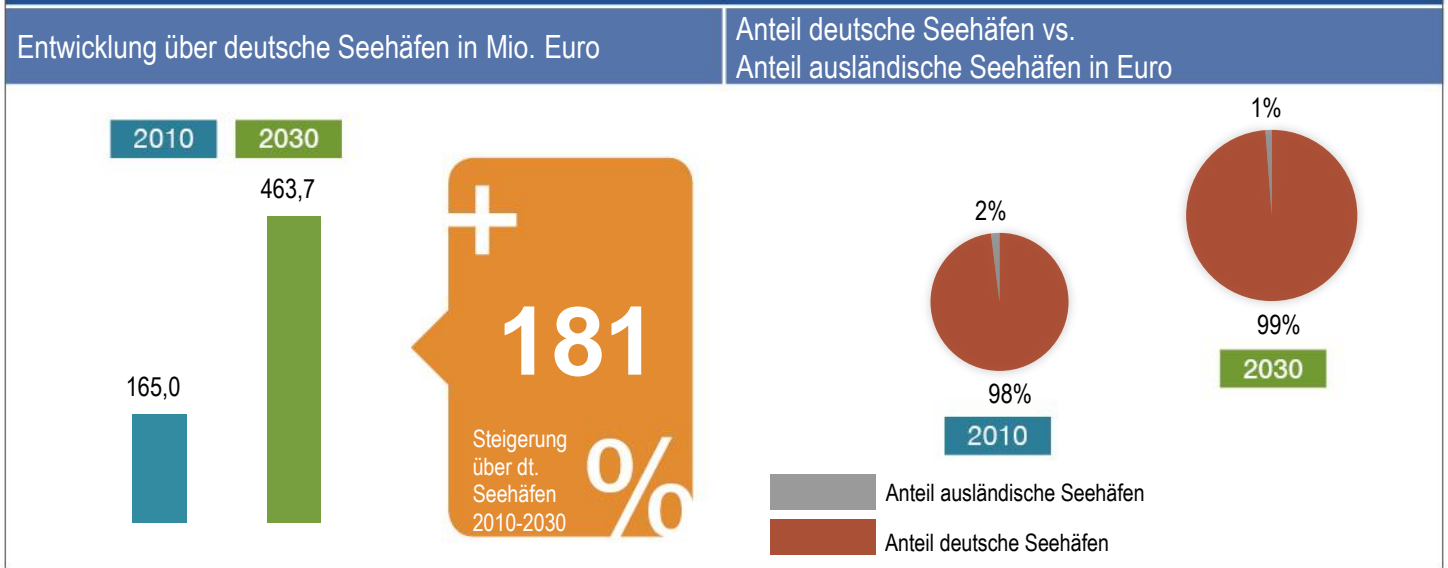
- Die größte absolute Steigerung aller Verkehrsträger für den Warentransport verzeichnet der LKW.
- Der Warenfluss zwischen den deutschen Seehäfen und dem Wartburgkreis wird mengen- und auch wertmäßig steigen. Der erfolgreiche Außenhandel des Wartburgkreises benötigt leistungsfähige Verkehrskorridore für die infrastrukturelle Erreichbarkeit der deutschen Seehäfen.**

Ausführliche Informationen unter www.ihk-nord.de/seehaefen

IHK Nord .e.V. / Adolphsplatz 1 / 20457 Hamburg
 Telefon: 040 - 36138 - 385 / Fax: 040 - 36138 - 553
 E-Mail: info@ihk-nord.de / www.ihk-nord.de

Bedeutung der deutschen Seehäfen für den Weimarkreis

Seewärtiger Außenhandel des Weimarkreises über deutsche Seehäfen



Welche Güter aus dem Weimarkreis werden größtenteils über deutsche Seehäfen verladen? (in Mio. Euro)

Güter/Kategorie	Chemische Erzeugnisse	Erdöl und Erdöl-erzeugnisse	Maschinen und Fahrzeuge	Containerisierte Güter	Holz- und Landwirtschaft	Schüttgut
2010	19,8	4,5	98,1	15,8	26,8	<0,1
2030	106,4	8,1	253,8	52,9	42,5	<0,1

Zusammenfassung

- Der Wert der Waren, der aus dem Weimarkreis über deutsche Seehäfen verladen wird, wird sich bis 2030 nahezu verdreifachen.
- TOP 3 der verladenen Gütergruppen 2030:
 - Maschinen und Fahrzeuge
 - Chemische Erzeugnisse
 - Containerisierte Güter

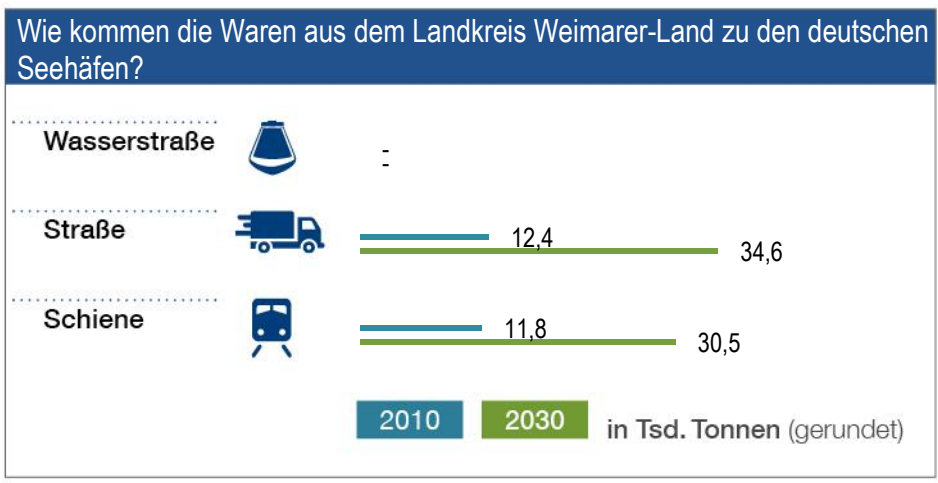
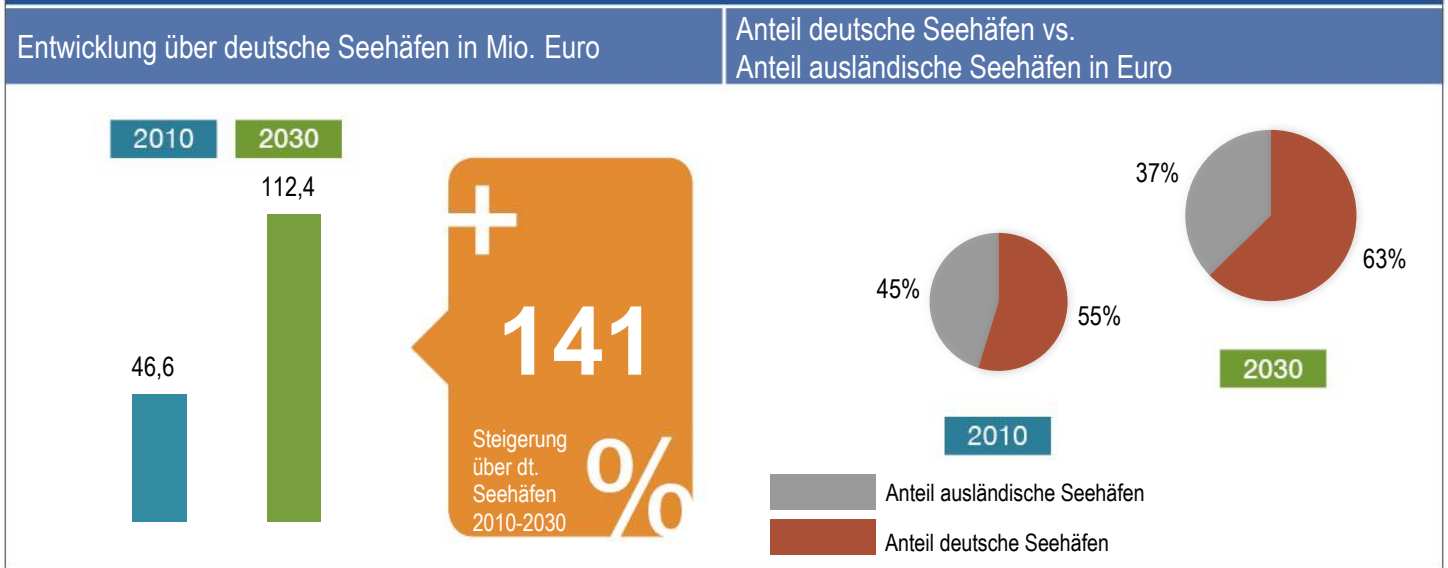
- Die größte absolute Steigerung aller Verkehrsträger für den Warentransport verzeichnet der LKW.
- Der Warenfluss zwischen den deutschen Seehäfen und dem Weimarkreis wird mengen- und auch wertmäßig steigen. Der erfolgreiche Außenhandel des Weimarkreises benötigt leistungsfähige Verkehrskorridore für die infrastrukturelle Erreichbarkeit der deutschen Seehäfen.**

Ausführliche Informationen unter www.ihk-nord.de/seehaefen

IHK Nord .e.V. / Adolphsplatz 1 / 20457 Hamburg
 Telefon: 040 - 36138 - 385 / Fax: 040 - 36138 - 553
 E-Mail: info@ihk-nord.de / www.ihk-nord.de

Bedeutung der deutschen Seehäfen für den Landkreis Weimarer-Land

Seewärtiger Außenhandel des Landkreises Weimarer-Land über deutsche Seehäfen



Welche Güter aus dem Landkreis Weimarer-Land werden größtenteils über deutsche Seehäfen verladen? (in Mio. Euro)

Güter/Kategorie	Chemische Erzeugnisse	Erdöl und Erdöl-erzeugnisse	Maschinen und Fahrzeuge	Containerisierte Güter	Holz- und Landwirtschaft	Schüttgut
2010	34,0	0,1	9,2	1,1	2,3	<0,1
2030	85,2	0,2	17,0	3,2	6,7	<0,1

Zusammenfassung

- Der Wert der Waren, der aus dem Landkreis Weimarer-Land über deutsche Seehäfen verladen wird, wird bis 2030 um das Anderthalbfache zunehmen.
- TOP 3 der verladenen Gütergruppen 2030:
 1. Chemische Erzeugnisse
 2. Maschinen und Fahrzeuge
 3. Holz- und Landwirtschaft

- Die größte absolute Steigerung aller Verkehrsträger für den Warentransport verzeichnet der LKW.
- Der Warenfluss zwischen den deutschen Seehäfen und dem Landkreis Weimarer-Land wird mengen- und auch wertmäßig steigen. Der erfolgreiche Außenhandel des Landkreises Weimarer-Land benötigt leistungsfähige Verkehrskorridore für die infrastrukturelle Erreichbarkeit der deutschen Seehäfen.**

Ausführliche Informationen unter www.ihk-nord.de/seehaefen

IHK Nord .e.V. / Adolphsplatz 1 / 20457 Hamburg
 Telefon: 040 - 36138 - 385 / Fax: 040 - 36138 - 553
 E-Mail: info@ihk-nord.de / www.ihk-nord.de