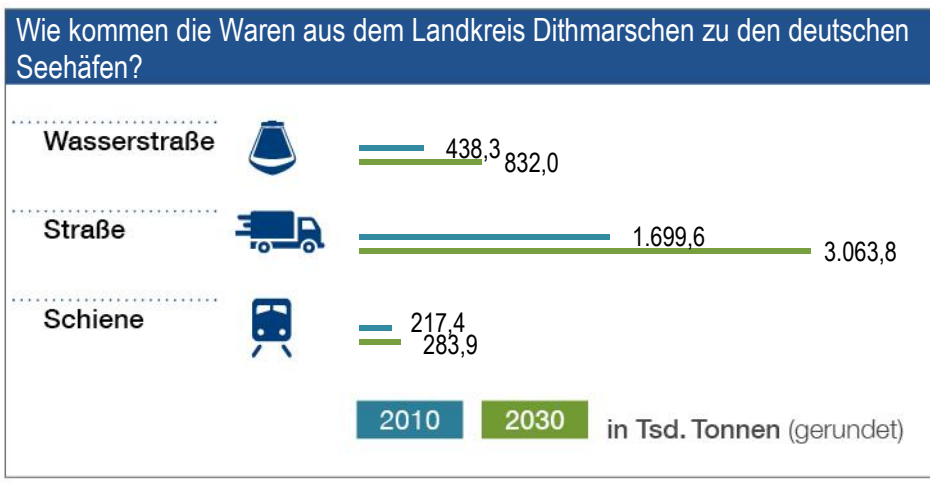
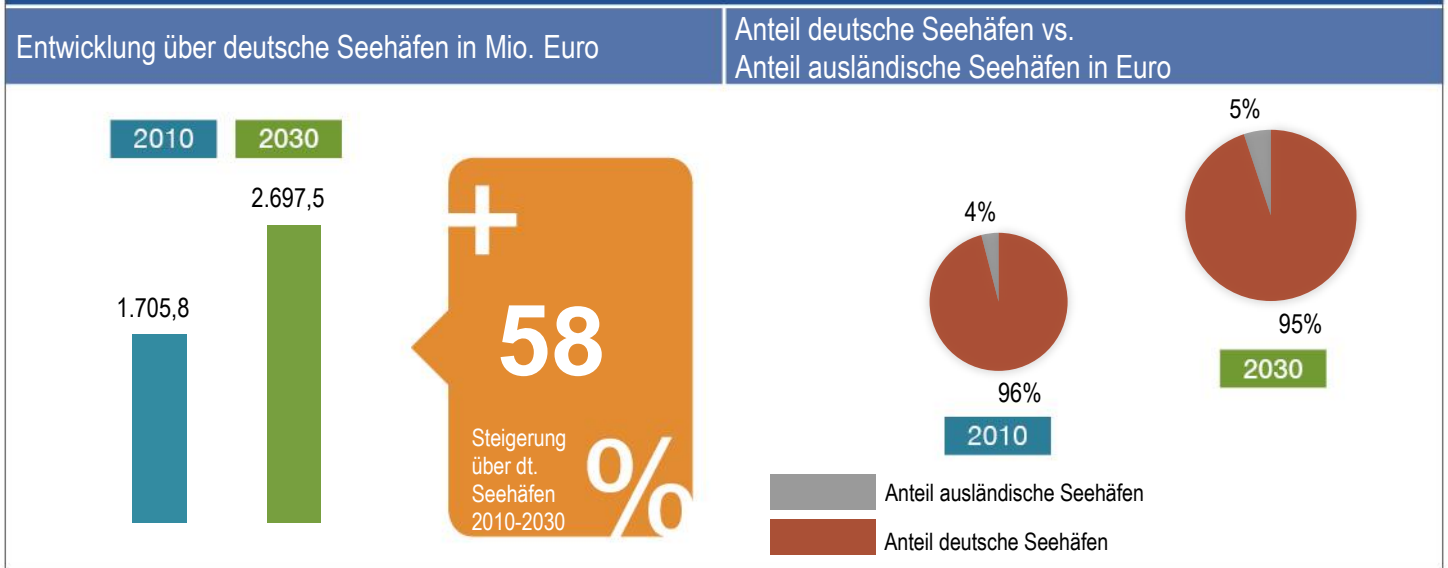


# Bedeutung der deutschen Seehäfen für den Landkreis Dithmarschen

## Seewärtiger Außenhandel des Landkreises Dithmarschen über deutsche Seehäfen



### Welche Güter aus dem Landkreis Dithmarschen werden größtenteils über deutsche Seehäfen verladen? (in Mio. Euro)

Güter/Kategorie	Chemische Erzeugnisse	Erdöl und Erdöl-erzeugnisse	Maschinen und Fahrzeuge	Containerisierte Güter	Holz- und Landwirtschaft	Schüttgut
2010	591,8	111,1	659,7	194,3	125,4	23,5
2030	1125,5	159,6	830,2	362,4	197,9	22,0

### Zusammenfassung

- Der Wert der Waren, der aus dem Landkreis Dithmarschen über deutsche Seehäfen verladen wird, wird bis 2030 um die Hälfte zunehmen.
- TOP 3 der verladenen Gütergruppen 2030:
  - Chemische Erzeugnisse
  - Maschinen und Fahrzeuge
  - Containerisierte Güter

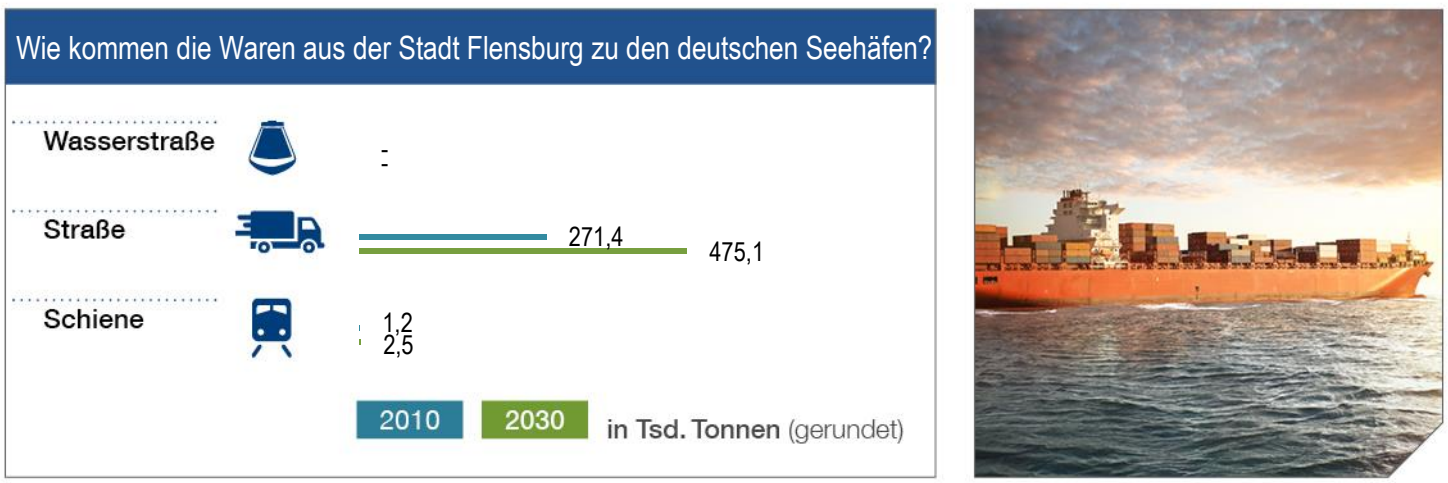
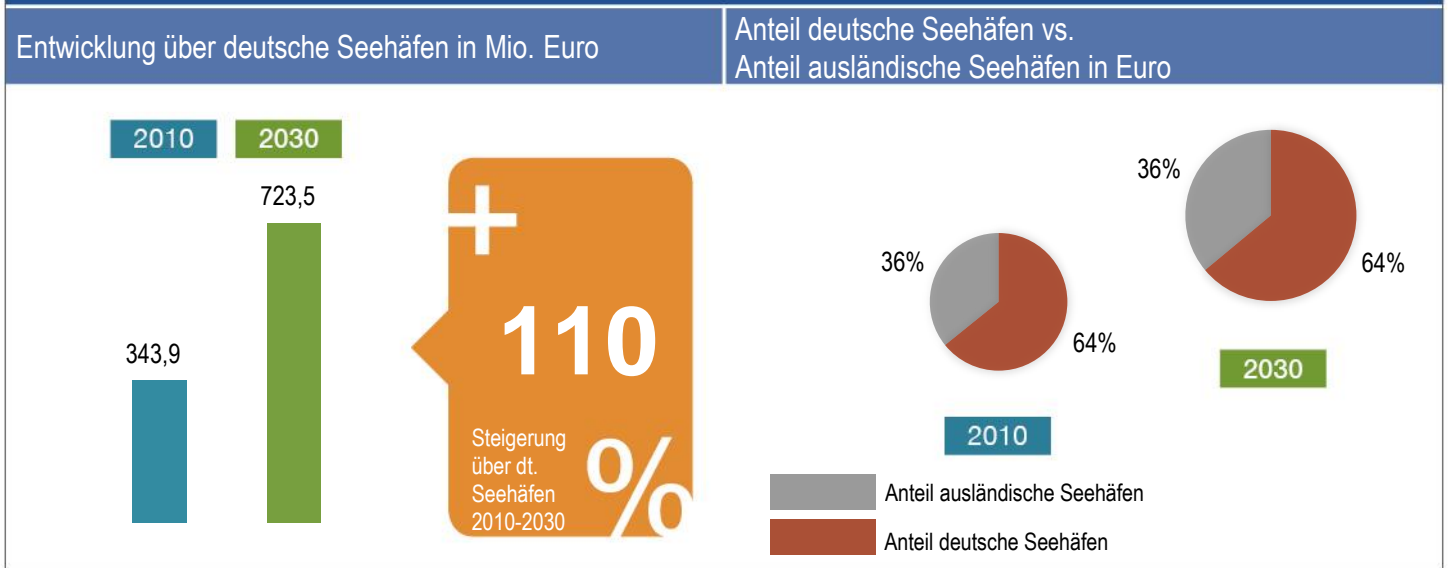
- Die größte absolute Steigerung aller Verkehrsträger für den Warentransport verzeichnet der LKW.
- Der Warenfluss zwischen den deutschen Seehäfen und dem Landkreis Dithmarschen wird mengen- und auch wertmäßig steigen. Der erfolgreiche Außenhandel des Landkreises Dithmarschen benötigt leistungsfähige Verkehrskorridore für die infrastrukturelle Erreichbarkeit der deutschen Seehäfen.**

Ausführliche Informationen unter [www.ihk-nord.de/seehaefen](http://www.ihk-nord.de/seehaefen)

IHK Nord .e.V. / Adolphsplatz 1 / 20457 Hamburg  
 Telefon: 040 - 36138 - 385 / Fax: 040 - 36138 - 553  
 E-Mail: [info@ihk-nord.de](mailto:info@ihk-nord.de) / [www.ihk-nord.de](http://www.ihk-nord.de)

# Bedeutung der deutschen Seehäfen für die Stadt Flensburg

## Seewärtiger Außenhandel der Stadt Flensburg über deutsche Seehäfen



### Welche Güter aus der Stadt Flensburg werden größtenteils über deutsche Seehäfen verladen? (in Mio. Euro)

Güter/Kategorie	Chemische Erzeugnisse	Erdöl und Erdöl-erzeugnisse	Maschinen und Fahrzeuge	Containerisierte Güter	Holz- und Landwirtschaft	Schüttgut
2010	123,2	5,0	138,0	27,7	47,1	3,0
2030	160,8	8,6	371,5	72,9	102,9	6,7

### Zusammenfassung

- Der Wert der Waren, der aus der Stadt Flensburg über deutsche Seehäfen verladen wird, wird sich bis 2030 mehr als verdoppeln.
- TOP 3 der verladenen Gütergruppen 2030:
  - Maschinen und Fahrzeuge
  - Chemische Erzeugnisse
  - Holz- und Landwirtschaft

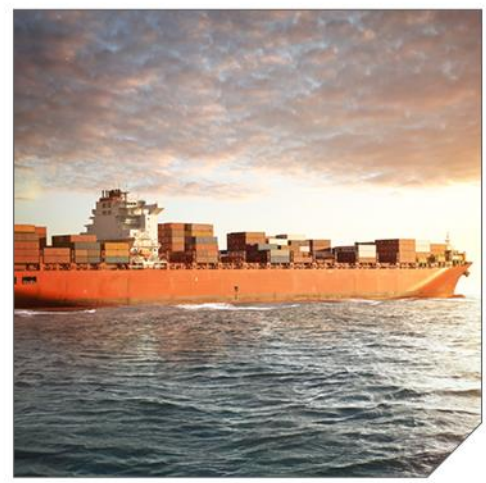
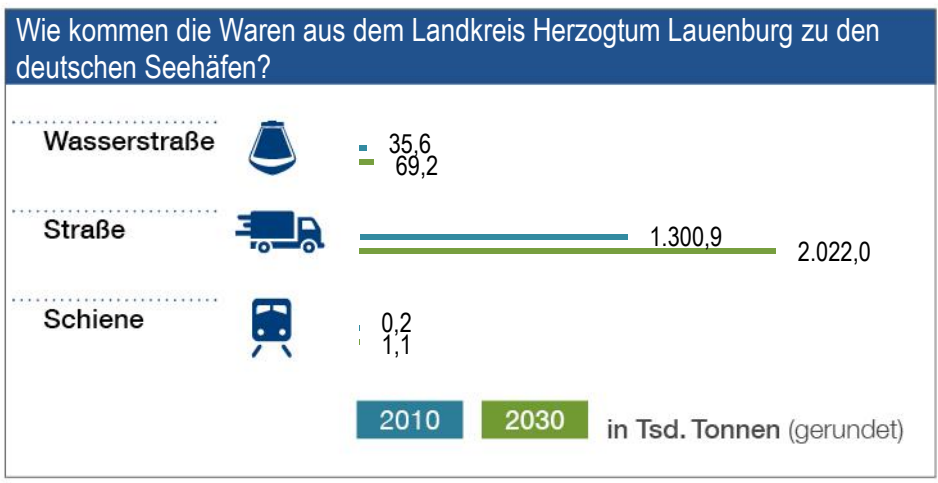
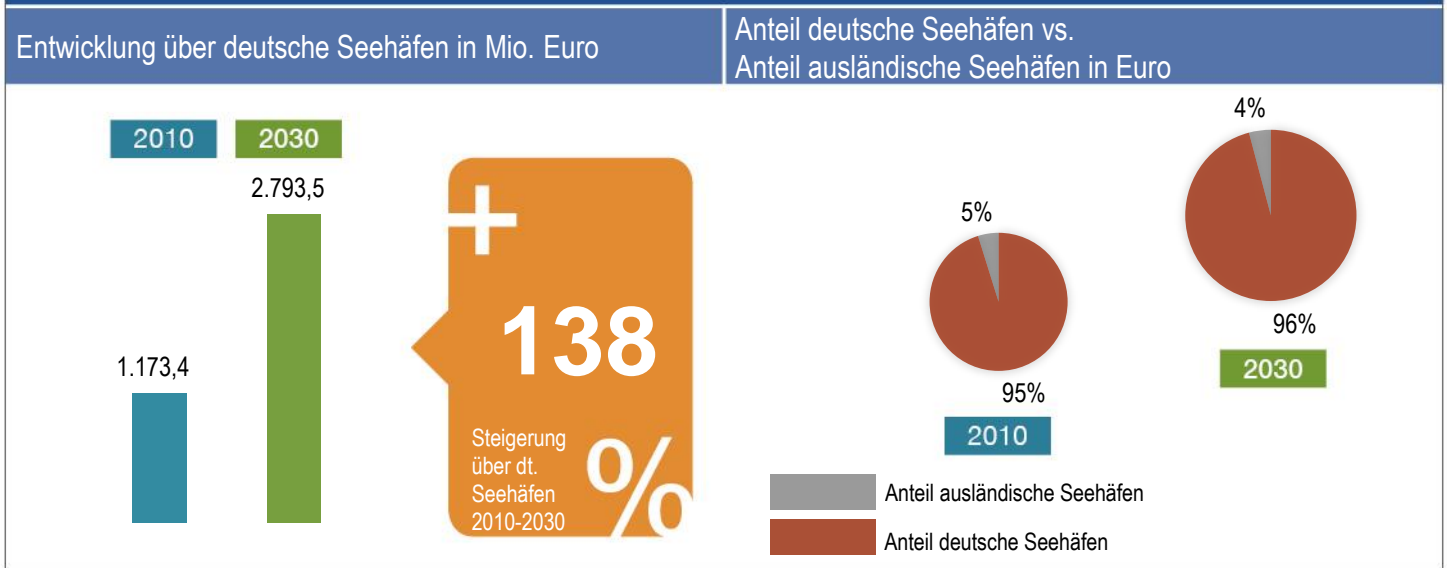
- Die größte absolute Steigerung aller Verkehrsträger für den Warentransport verzeichnet der LKW.
- Der Warenfluss zwischen den deutschen Seehäfen und der Stadt Flensburg wird mengen- und auch wertmäßig steigen. Der erfolgreiche Außenhandel der Stadt Flensburg benötigt leistungsfähige Verkehrskorridore für die infrastrukturelle Erreichbarkeit der deutschen Seehäfen.**

Ausführliche Informationen unter [www.ihk-nord.de/seehaefen](http://www.ihk-nord.de/seehaefen)

IHK Nord .e.V. / Adolphsplatz 1 / 20457 Hamburg  
 Telefon: 040 - 36138 - 385 / Fax: 040 - 36138 - 553  
 E-Mail: [info@ihk-nord.de](mailto:info@ihk-nord.de) / [www.ihk-nord.de](http://www.ihk-nord.de)

# Bedeutung der deutschen Seehäfen für den Landkreis Herzogtum Lauenburg

## Seewärtiger Außenhandel des Landkreises Herzogtum Lauenburg über deutsche Seehäfen



### Welche Güter aus dem Landkreis Herzogtum Lauenburg werden größtenteils über deutsche Seehäfen verladen? (in Mio. Euro)

Güter/Kategorie	Chemische Erzeugnisse	Erdöl und Erdöl-erzeugnisse	Maschinen und Fahrzeuge	Containerisierte Güter	Holz- und Landwirtschaft	Schüttgut
2010	73,7	133,3	578,1	150,0	219,2	19,2
2030	169,5	146,5	1608,7	413,9	408,5	46,5

### Zusammenfassung

- Der Wert der Waren, der aus dem Landkreis Herzogtum Lauenburg über deutsche Seehäfen verladen wird, wird sich bis 2030 mehr als verdoppeln.
- TOP 3 der verladenen Gütergruppen 2030:
  - Maschinen und Fahrzeuge
  - Containerisierte Güter
  - Holz- und Landwirtschaft

- Die größte absolute Steigerung aller Verkehrsträger für den Warentransport verzeichnet der LKW.
- Der Warenfluss zwischen den deutschen Seehäfen und dem Landkreis Herzogtum Lauenburg wird mengen- und auch wertmäßig steigen. Der erfolgreiche Außenhandel des Landkreises Herzogtum Lauenburg benötigt leistungsfähige Verkehrskorridore für die infrastrukturelle Erreichbarkeit der deutschen Seehäfen.**

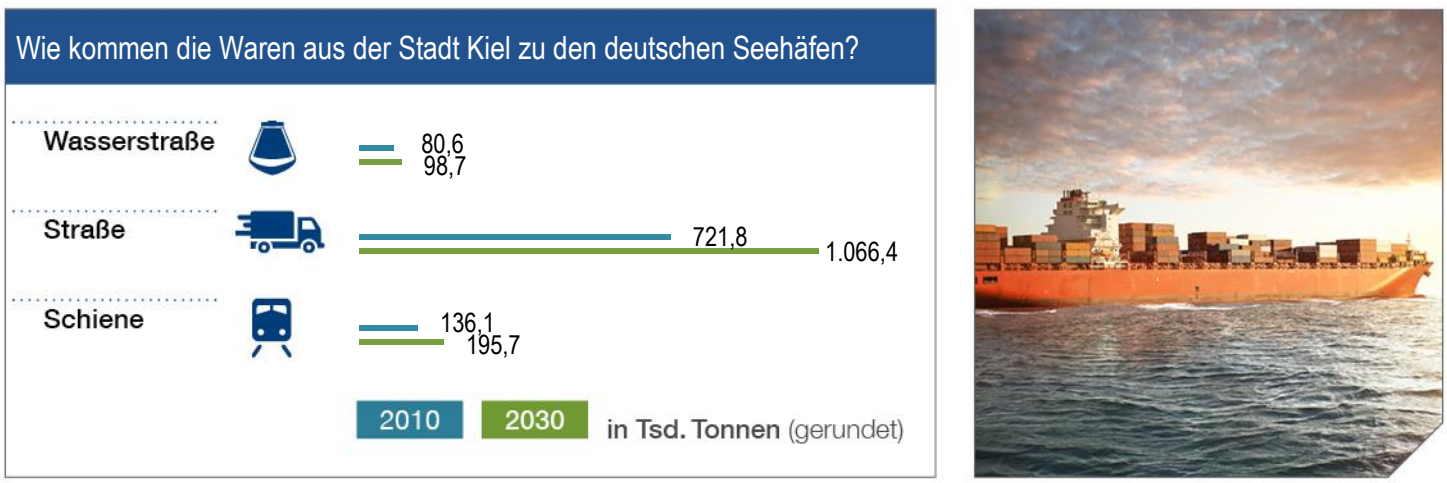
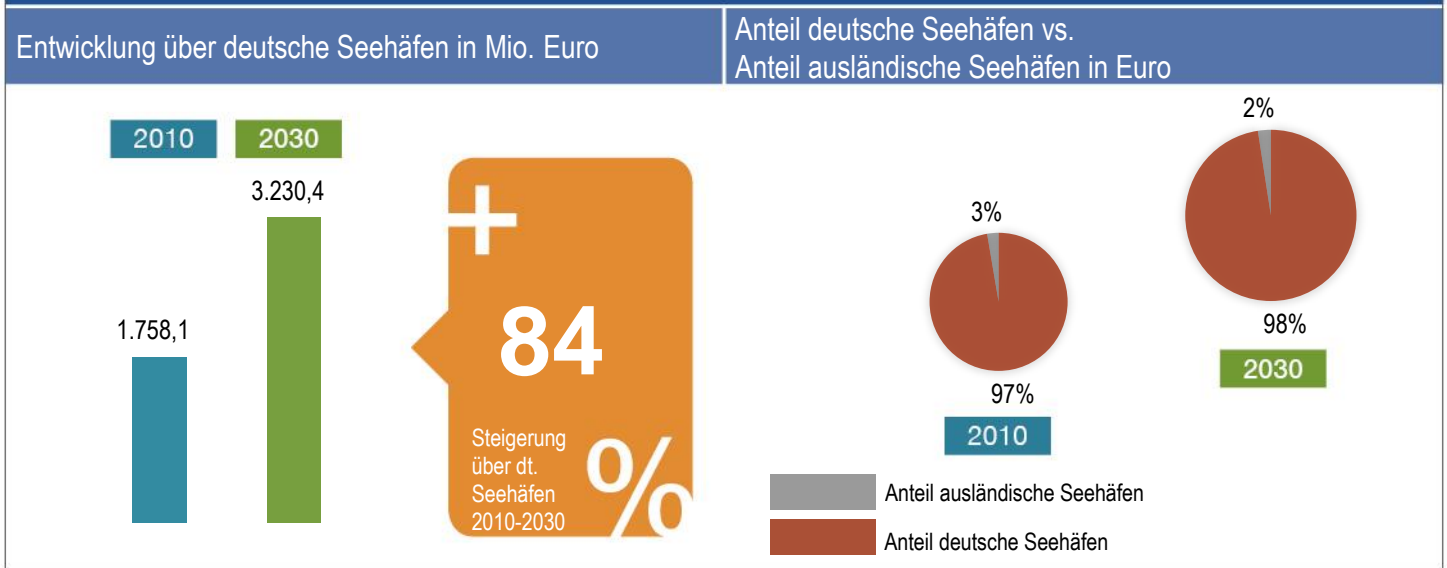
Ausführliche Informationen unter [www.ihk-nord.de/seehaefen](http://www.ihk-nord.de/seehaefen)

IHK Nord .e.V. / Adolphsplatz 1 / 20457 Hamburg  
 Telefon: 040 - 36138 - 385 / Fax: 040 - 36138 - 553  
 E-Mail: [info@ihk-nord.de](mailto:info@ihk-nord.de) / [www.ihk-nord.de](http://www.ihk-nord.de)



# Bedeutung der deutschen Seehäfen für die Stadt Kiel

## Seewärtiger Außenhandel der Stadt Kiel über deutsche Seehäfen



### Welche Güter aus der Stadt Kiel werden großenteils über deutsche Seehäfen verladen? (in Mio. Euro)

Güter/Kategorie	Chemische Erzeugnisse	Erdöl und Erdöl-erzeugnisse	Maschinen und Fahrzeuge	Containerisierte Güter	Holz- und Landwirtschaft	Schüttgut
2010	119,9	67,8	482,2	982,5	96,1	9,6
2030	253,4	54,0	788,4	1976,9	139,3	18,5

### Zusammenfassung

- Der Wert der Waren, der aus der Stadt Kiel über deutsche Seehäfen verladen wird, wird sich bis 2030 nahezu verdoppeln.
- TOP 3 der verladenen Gütergruppen 2030:
  1. Containerisierte Güter
  2. Maschinen und Fahrzeuge
  3. Chemische Erzeugnisse

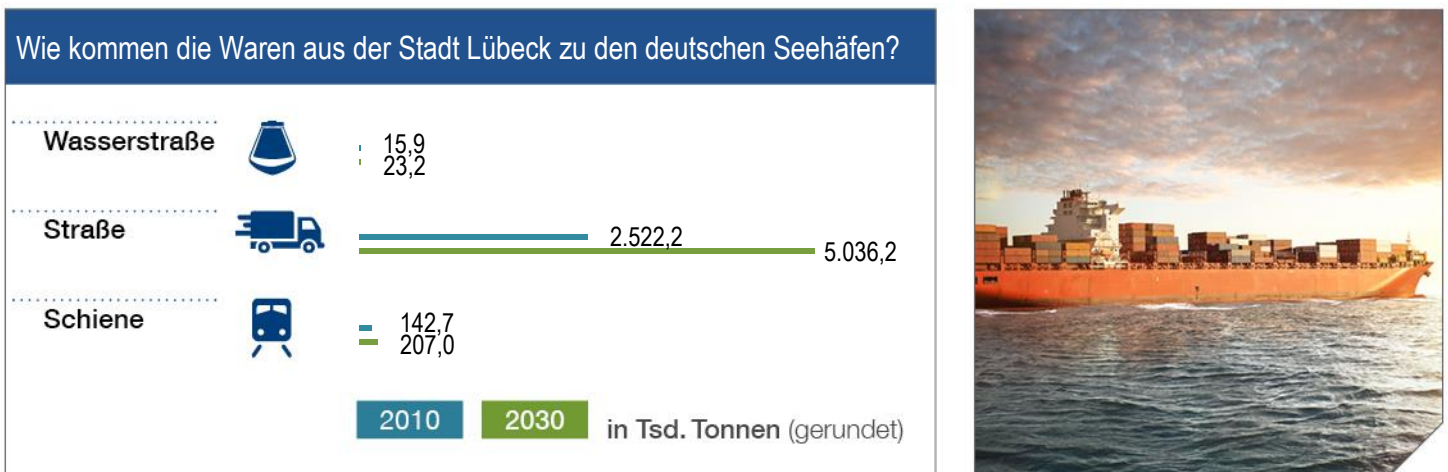
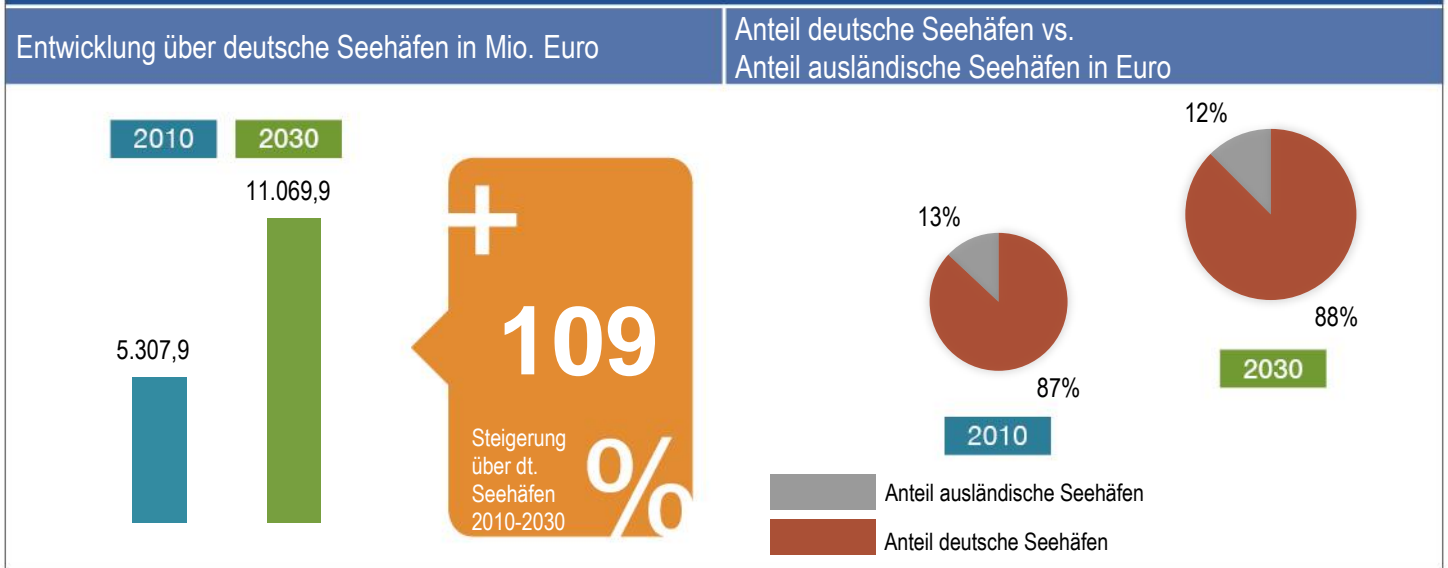
- Die größte absolute Steigerung aller Verkehrsträger für den Warentransport verzeichnet der LKW.
- Der Warenfluss zwischen den deutschen Seehäfen und der Stadt Kiel wird mengen- und auch wertmäßig steigen. Der erfolgreiche Außenhandel der Stadt Kiel benötigt leistungsfähige Verkehrskorridore für die infrastrukturelle Erreichbarkeit der deutschen Seehäfen.**

Ausführliche Informationen unter [www.ihk-nord.de/seehaefen](http://www.ihk-nord.de/seehaefen)

IHK Nord .e.V. / Adolphsplatz 1 / 20457 Hamburg  
 Telefon: 040 - 36138 - 385 / Fax: 040 - 36138 - 553  
 E-Mail: [info@ihk-nord.de](mailto:info@ihk-nord.de) / [www.ihk-nord.de](http://www.ihk-nord.de)

# Bedeutung der deutschen Seehäfen für die Stadt Lübeck

## Seewärtiger Außenhandel der Stadt Lübeck über deutsche Seehäfen



### Welche Güter aus der Stadt Lübeck werden größtenteils über deutsche Seehäfen verladen? (in Mio. Euro)

Güter/Kategorie	Chemische Erzeugnisse	Erdöl und Erdöl-erzeugnisse	Maschinen und Fahrzeuge	Containerisierte Güter	Holz- und Landwirtschaft	Schüttgut
2010	238,3	53,9	1320,4	3056,3	629,8	9,2
2030	501,7	90,4	3244,6	6251,3	967,7	14,3

### Zusammenfassung

- Der Wert der Waren, der aus der Stadt Lübeck über deutsche Seehäfen verladen wird, wird sich bis 2030 mehr als verdoppeln.
- TOP 3 der verladenen Gütergruppen 2030:
  1. Containerisierte Güter
  2. Maschinen und Fahrzeuge
  3. Holz- und Landwirtschaft

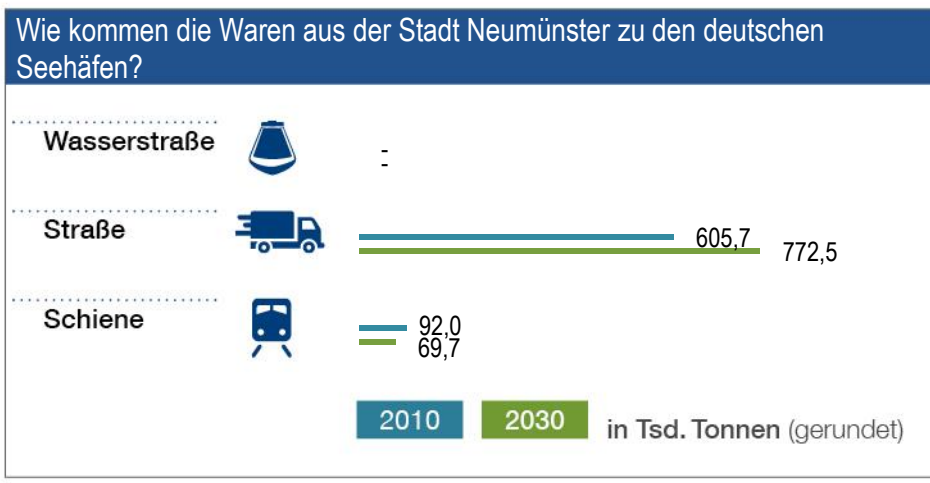
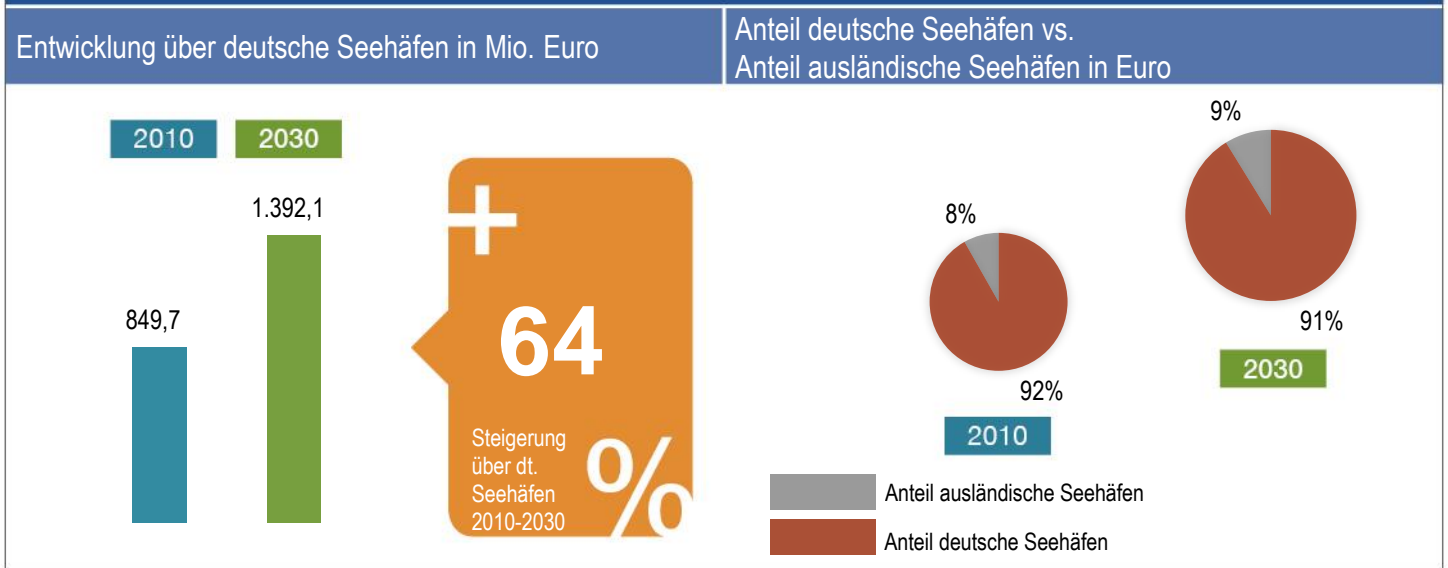
- Die größte absolute Steigerung aller Verkehrsträger für den Warentransport verzeichnet der LKW.
- Der Warenfluss zwischen den deutschen Seehäfen und der Stadt Lübeck wird mengen- und auch wertmäßig steigen. Der erfolgreiche Außenhandel der Stadt Lübeck benötigt leistungsfähige Verkehrskorridore für die infrastrukturelle Erreichbarkeit der deutschen Seehäfen.**

Ausführliche Informationen unter [www.ihk-nord.de/seehaefen](http://www.ihk-nord.de/seehaefen)

IHK Nord e.V. / Adolphsplatz 1 / 20457 Hamburg  
 Telefon: 040 - 36138 - 385 / Fax: 040 - 36138 - 553  
 E-Mail: [info@ihk-nord.de](mailto:info@ihk-nord.de) / [www.ihk-nord.de](http://www.ihk-nord.de)

# Bedeutung der deutschen Seehäfen für die Stadt Neumünster

## Seewärtiger Außenhandel der Stadt Neumünster über deutsche Seehäfen



Welche Güter aus der Stadt Neumünster werden größtenteils über deutsche Seehäfen verladen? (in Mio. Euro)

Güter/Kategorie	Chemische Erzeugnisse	Erdöl und Erdöl-erzeugnisse	Maschinen und Fahrzeuge	Containerisierte Güter	Holz- und Landwirtschaft	Schüttgut
2010	53,2	22,1	528,8	100,1	132,7	12,7
2030	61,8	16,3	950,2	198,0	148,5	17,5

### Zusammenfassung

- Der Wert der Waren, der aus der Stadt Neumünster über deutsche Seehäfen verladen wird, wird bis 2030 um mehr als die Hälfte zunehmen.
- TOP 3 der verladenen Gütergruppen 2030:
  - Maschinen und Fahrzeuge
  - Containerisierte Güter
  - Holz- und Landwirtschaft

- Die größte absolute Steigerung aller Verkehrsträger für den Warentransport verzeichnet der LKW.
- Der Warenfluss zwischen den deutschen Seehäfen und der Stadt Neumünster wird mengen- und auch wertmäßig steigen. Der erfolgreiche Außenhandel der Stadt Neumünster benötigt leistungsfähige Verkehrskorridore für die infrastrukturelle Erreichbarkeit der deutschen Seehäfen.**

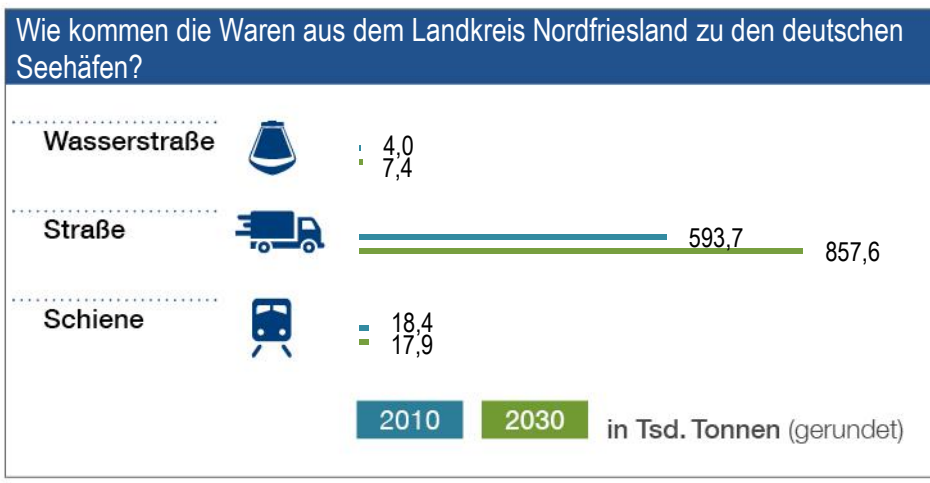
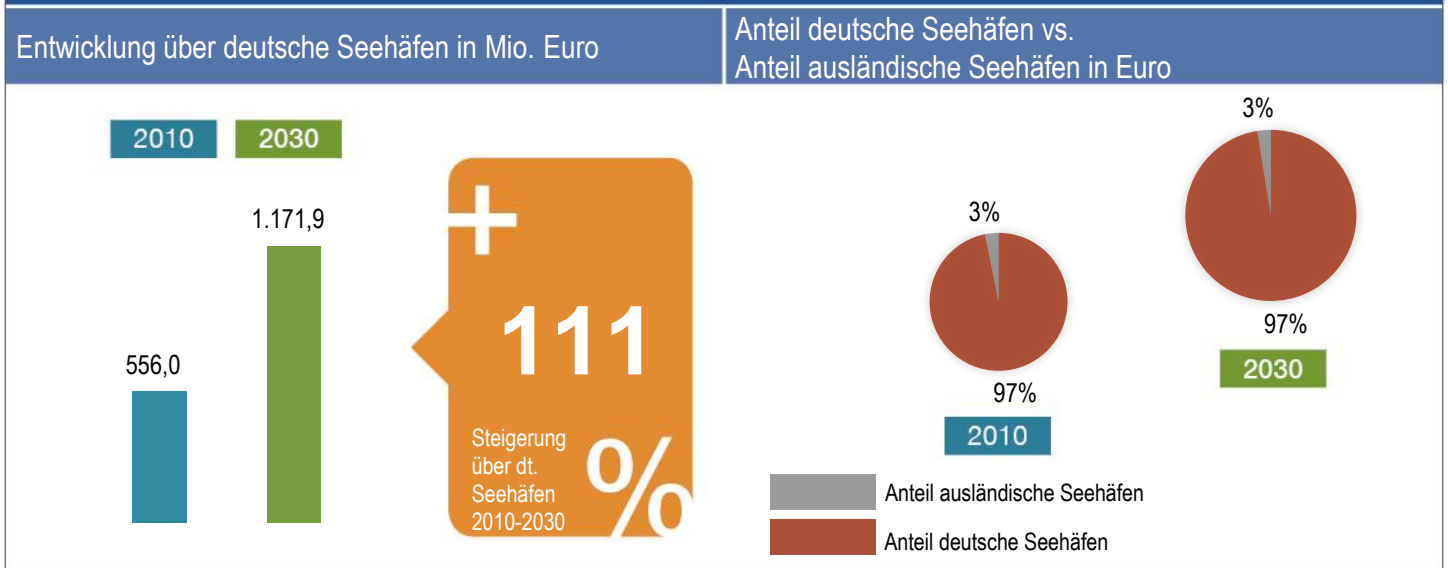
Ausführliche Informationen unter [www.ihk-nord.de/seehaefen](http://www.ihk-nord.de/seehaefen)

IHK Nord .e.V. / Adolphsplatz 1 / 20457 Hamburg  
 Telefon: 040 - 36138 - 385 / Fax: 040 - 36138 - 553  
 E-Mail: [info@ihk-nord.de](mailto:info@ihk-nord.de) / [www.ihk-nord.de](http://www.ihk-nord.de)



# Bedeutung der deutschen Seehäfen für den Landkreis Nordfriesland

## Seewärtiger Außenhandel des Landkreises Nordfriesland über deutsche Seehäfen



### Welche Güter aus dem Landkreis Nordfriesland werden größtenteils über deutsche Seehäfen verladen? (in Mio. Euro)

Güter/Kategorie	Chemische Erzeugnisse	Erdöl und Erdöl-erzeugnisse	Maschinen und Fahrzeuge	Containerisierte Güter	Holz- und Landwirtschaft	Schüttgut
2010	36,6	34,9	272,6	70,1	140,6	1,2
2030	52,5	39,5	624,6	192,2	260,9	2,2

### Zusammenfassung

- Der Wert der Waren, der aus dem Landkreis Nordfriesland über deutsche Seehäfen verladen wird, wird sich bis 2030 mehr als verdoppeln.
- TOP 3 der verladenen Gütergruppen 2030:
  - Maschinen und Fahrzeuge
  - Holz- und Landwirtschaft
  - Containerisierte Güter

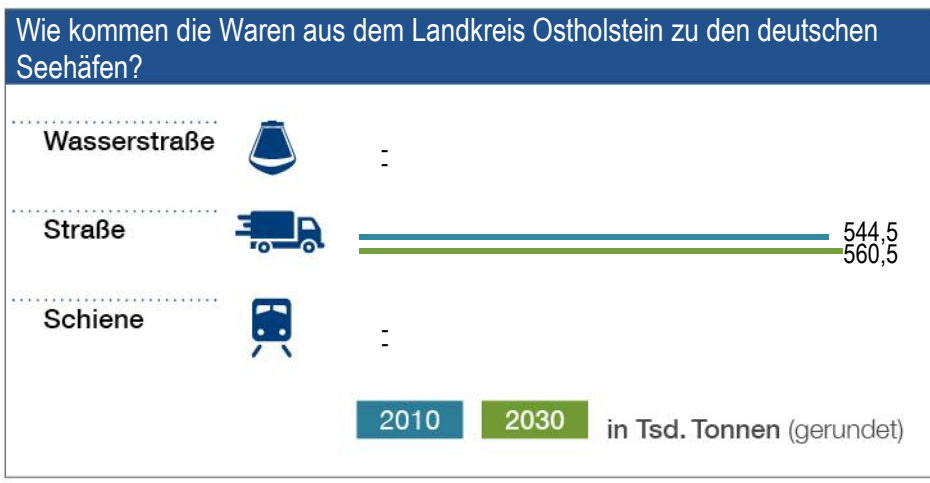
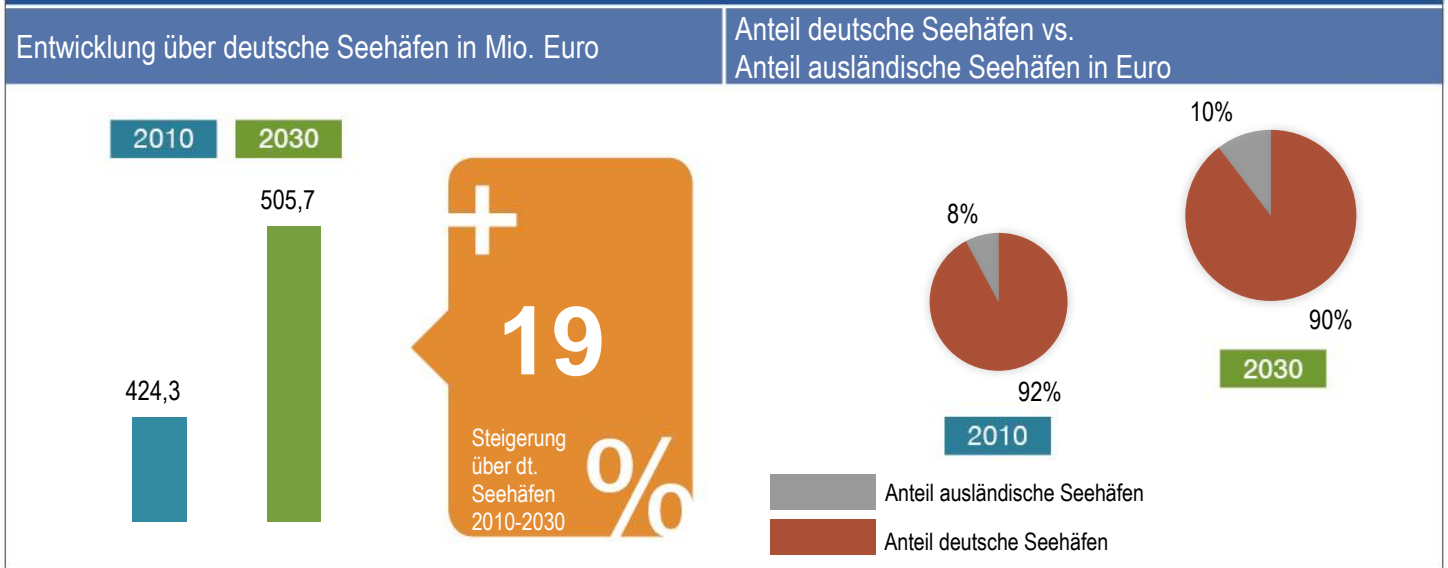
- Die größte absolute Steigerung aller Verkehrsträger für den Warentransport verzeichnet der LKW.
- Der Warenfluss zwischen den deutschen Seehäfen und dem Landkreis Nordfriesland wird mengen- und auch wertmäßig steigen. Der erfolgreiche Außenhandel des Landkreises Nordfriesland benötigt leistungsfähige Verkehrskorridore für die infrastrukturelle Erreichbarkeit der deutschen Seehäfen.**

Ausführliche Informationen unter [www.ihk-nord.de/seehaefen](http://www.ihk-nord.de/seehaefen)

IHK Nord .e.V. / Adolphsplatz 1 / 20457 Hamburg  
 Telefon: 040 - 36138 - 385 / Fax: 040 - 36138 - 553  
 E-Mail: [info@ihk-nord.de](mailto:info@ihk-nord.de) / [www.ihk-nord.de](http://www.ihk-nord.de)

# Bedeutung der deutschen Seehäfen für den Landkreis Ostholstein

## Seewärtiger Außenhandel des Landkreises Ostholstein über deutsche Seehäfen



### Welche Güter aus dem Landkreis Ostholstein werden größtenteils über deutsche Seehäfen verladen? (in Mio. Euro)

Güter/Kategorie	Chemische Erzeugnisse	Erdöl und Erdöl-erzeugnisse	Maschinen und Fahrzeuge	Containerisierte Güter	Holz- und Landwirtschaft	Schüttgut
2010	36,9	47,6	187,8	38,2	107,5	6,3
2030	66,9	39,2	227,8	48,5	112,3	11,1

### Zusammenfassung

- Der Wert der Waren, der aus dem Landkreis Ostholstein über deutsche Seehäfen verladen wird, wird bis 2030 um ein Fünftel zunehmen.
- TOP 3 der verladenen Gütergruppen 2030:
  - Maschinen und Fahrzeuge
  - Holz- und Landwirtschaft
  - Chemische Erzeugnisse

- Die größte absolute Steigerung aller Verkehrsträger für den Warentransport verzeichnet der LKW.
- Der Warenfluss zwischen den deutschen Seehäfen und dem Landkreis Ostholstein wird mengen- und auch wertmäßig steigen. Der erfolgreiche Außenhandel des Landkreises Ostholstein benötigt leistungsfähige Verkehrskorridore für die infrastrukturelle Erreichbarkeit der deutschen Seehäfen.**

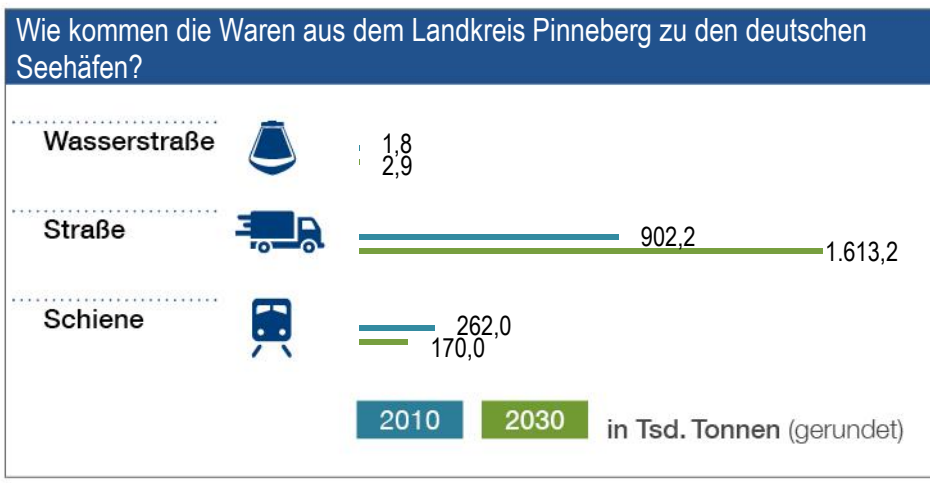
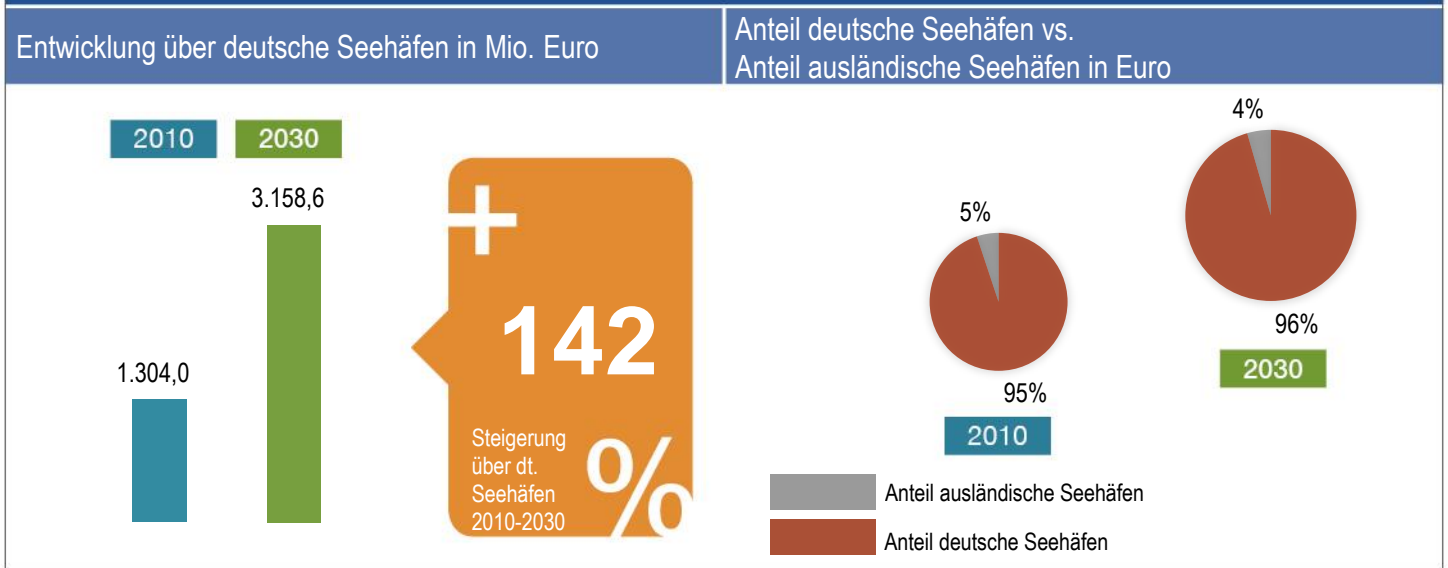
Ausführliche Informationen unter [www.ihk-nord.de/seehaefen](http://www.ihk-nord.de/seehaefen)

IHK Nord .e.V. / Adolphsplatz 1 / 20457 Hamburg  
 Telefon: 040 - 36138 - 385 / Fax: 040 - 36138 - 553  
 E-Mail: [info@ihk-nord.de](mailto:info@ihk-nord.de) / [www.ihk-nord.de](http://www.ihk-nord.de)



# Bedeutung der deutschen Seehäfen für den Landkreis Pinneberg

## Seewärtiger Außenhandel des Landkreises Pinneberg über deutsche Seehäfen



### Welche Güter aus dem Landkreis Pinneberg werden großenteils über deutsche Seehäfen verladen? (in Mio. Euro)

Güter/Kategorie	Chemische Erzeugnisse	Erdöl und Erdöl-erzeugnisse	Maschinen und Fahrzeuge	Containerisierte Güter	Holz- und Landwirtschaft	Schüttgut
2010	64,7	27,2	748,2	229,3	217,3	17,3
2030	212,0	43,9	1879,2	528,2	458,9	36,4

### Zusammenfassung

- Der Wert der Waren, der aus dem Landkreis Pinneberg über deutsche Seehäfen verladen wird, wird bis 2030 um das Anderthalbfache zunehmen.
- TOP 3 der verladenen Gütergruppen 2030:
  - Maschinen und Fahrzeuge
  - Containerisierte Güter
  - Holz- und Landwirtschaft

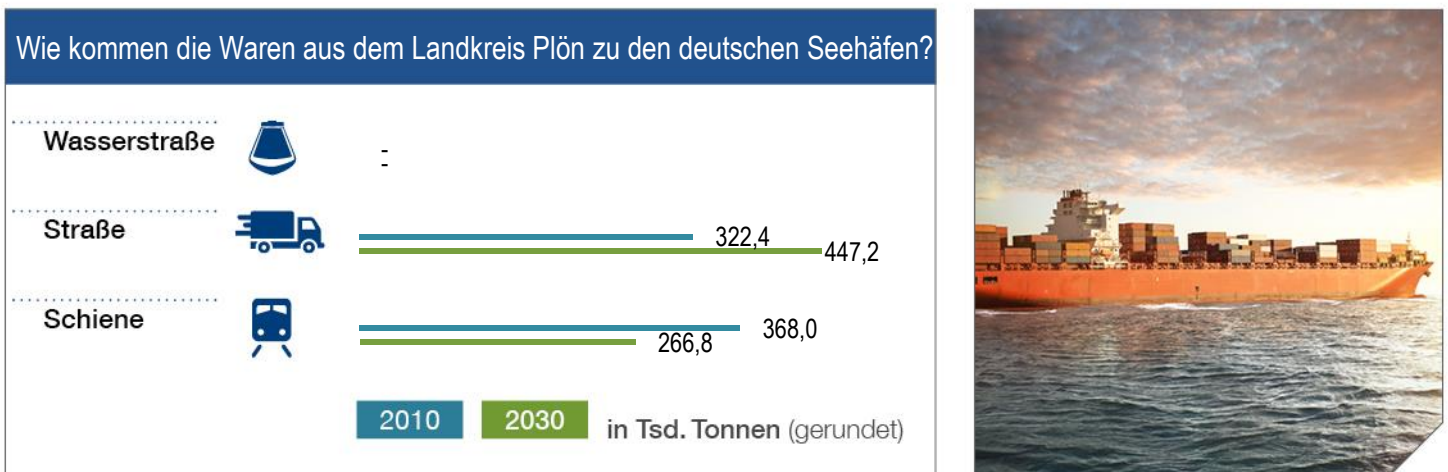
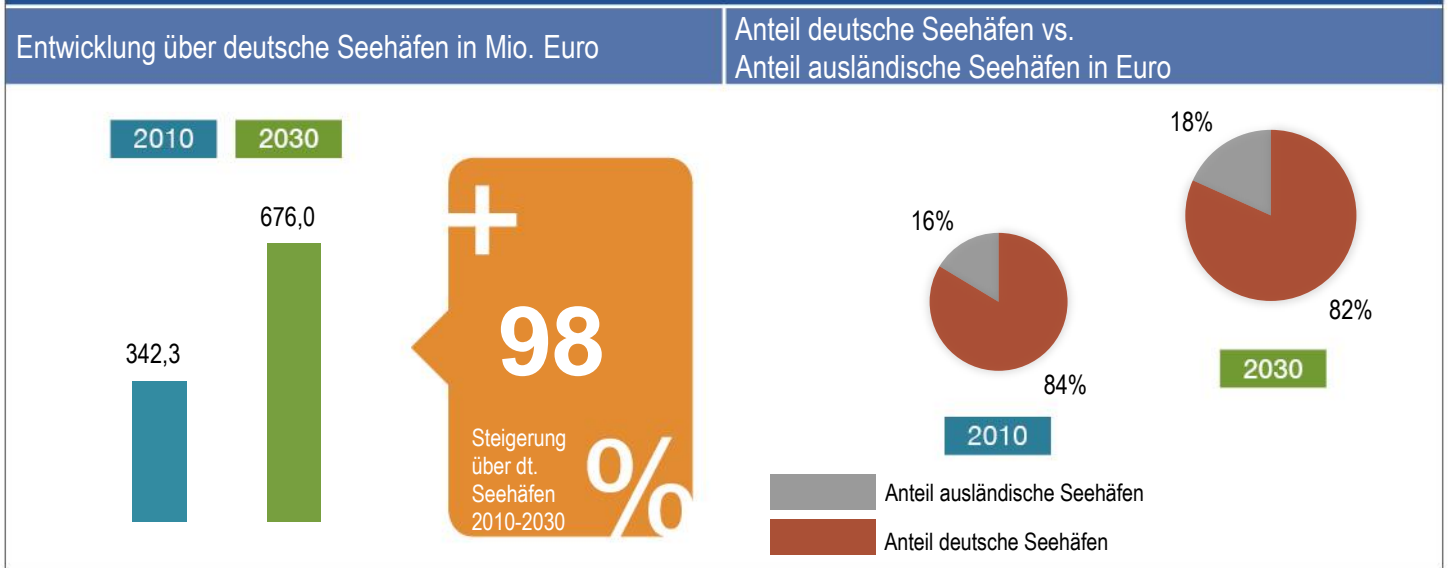
- Die größte absolute Steigerung aller Verkehrsträger für den Warentransport verzeichnet der LKW.
- Der Warenfluss zwischen den deutschen Seehäfen und dem Landkreis Pinneberg wird mengen- und auch wertmäßig steigen. Der erfolgreiche Außenhandel des Landkreises Pinneberg benötigt leistungsfähige Verkehrskorridore für die infrastrukturelle Erreichbarkeit der deutschen Seehäfen.**

Ausführliche Informationen unter [www.ihk-nord.de/seehaefen](http://www.ihk-nord.de/seehaefen)

IHK Nord .e.V. / Adolphsplatz 1 / 20457 Hamburg  
 Telefon: 040 - 36138 - 385 / Fax: 040 - 36138 - 553  
 E-Mail: [info@ihk-nord.de](mailto:info@ihk-nord.de) / [www.ihk-nord.de](http://www.ihk-nord.de)

# Bedeutung der deutschen Seehäfen für den Landkreis Plön

## Seewärtiger Außenhandel des Landkreises Plön über deutsche Seehäfen



### Welche Güter aus dem Landkreis Plön werden größtenteils über deutsche Seehäfen verladen? (in Mio. Euro)

Güter/Kategorie	Chemische Erzeugnisse	Erdöl und Erdöl-erzeugnisse	Maschinen und Fahrzeuge	Containerisierte Güter	Holz- und Landwirtschaft	Schüttgut
2010	29,4	43,5	185,4	37,1	45,2	1,7
2030	44,5	29,0	388,8	94,4	115,9	3,4

### Zusammenfassung

- Der Wert der Waren, der aus dem Landkreis Plön über deutsche Seehäfen verladen wird, wird sich bis 2030 verdoppeln.
- TOP 3 der verladenen Gütergruppen 2030:
  - Maschinen und Fahrzeuge
  - Holz- und Landwirtschaft
  - Containerisierte Güter

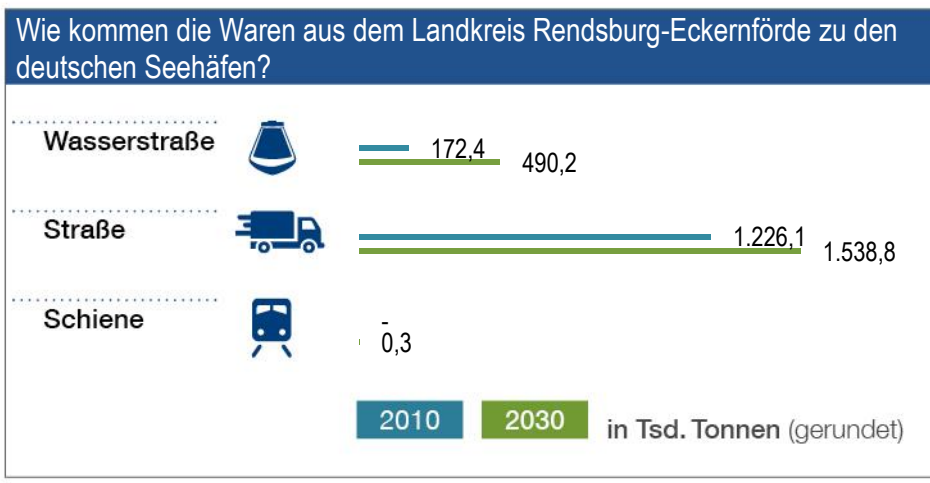
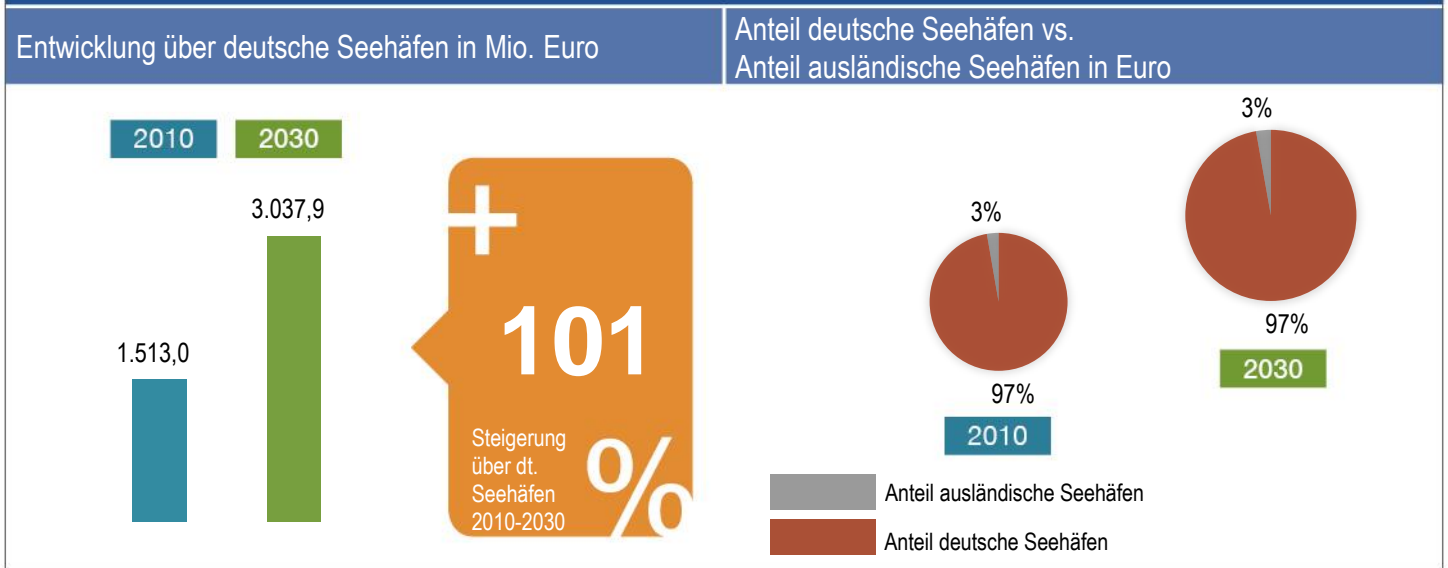
- Die größte absolute Steigerung aller Verkehrsträger für den Warentransport verzeichnet der LKW.
- Der Warenfluss zwischen den deutschen Seehäfen und dem Landkreis Plön wird mengen- und auch wertmäßig steigen. Der erfolgreiche Außenhandel des Landkreises Plön benötigt leistungsfähige Verkehrskorridore für die infrastrukturelle Erreichbarkeit der deutschen Seehäfen.**

Ausführliche Informationen unter [www.ihk-nord.de/seehaefen](http://www.ihk-nord.de/seehaefen)

IHK Nord e.V. / Adolphsplatz 1 / 20457 Hamburg  
 Telefon: 040 - 36138 - 385 / Fax: 040 - 36138 - 553  
 E-Mail: [info@ihk-nord.de](mailto:info@ihk-nord.de) / [www.ihk-nord.de](http://www.ihk-nord.de)

# Bedeutung der deutschen Seehäfen für den Landkreis Rendsburg-Eckernförde

## Seewärtiger Außenhandel des Landkreises Rendsburg-Eckernförde über deutsche Seehäfen



### Welche Güter aus dem Landkreis Rendsburg-Eckernförde werden großenteils über deutsche Seehäfen verladen? (in Mio. Euro)

Güter/Kategorie	Chemische Erzeugnisse	Erdöl und Erdöl-erzeugnisse	Maschinen und Fahrzeuge	Containerisierte Güter	Holz- und Landwirtschaft	Schüttgut
2010	69,1	90,2	904,8	160,7	280,8	7,5
2030	118,9	86,7	1957,8	342,6	520,4	11,3

### Zusammenfassung

- Der Wert der Waren, der aus dem Landkreis Rendsburg-Eckernförde über deutsche Seehäfen verladen wird, wird sich bis 2030 verdoppeln.
- TOP 3 der verladenen Gütergruppen 2030:
  - Maschinen und Fahrzeuge
  - Holz- und Landwirtschaft
  - Containerisierte Güter

- Die größte absolute Steigerung aller Verkehrsträger für den Warentransport verzeichnet das Binnenschiff.
- Der Warenfluss zwischen den deutschen Seehäfen und dem Landkreis Rendsburg-Eckernförde wird mengen- und auch wertmäßig steigen. Der erfolgreiche Außenhandel des Landkreises Rendsburg-Eckernförde benötigt leistungsfähige Verkehrskorridore für die infrastrukturelle Erreichbarkeit der deutschen Seehäfen.**

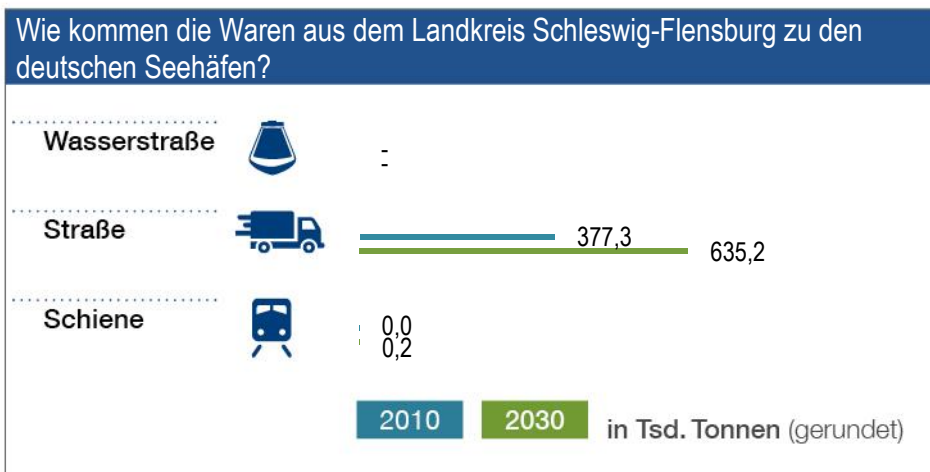
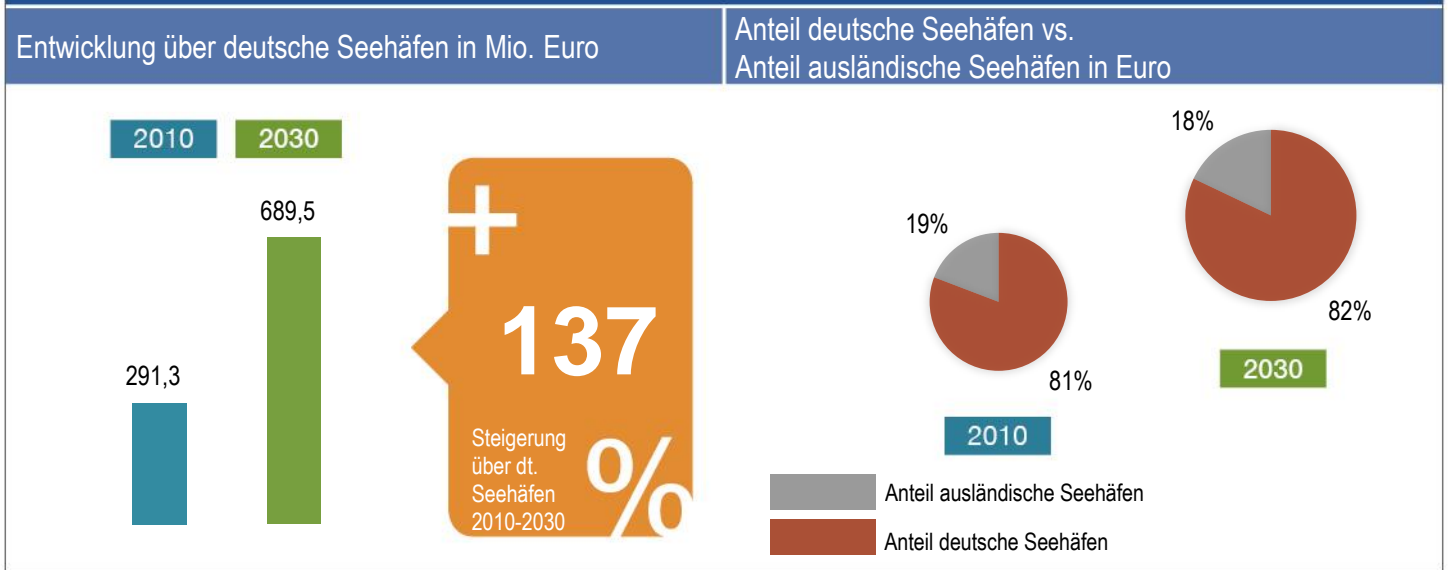
Ausführliche Informationen unter [www.ihk-nord.de/seehaefen](http://www.ihk-nord.de/seehaefen)

IHK Nord .e.V. / Adolphsplatz 1 / 20457 Hamburg  
 Telefon: 040 - 36138 - 385 / Fax: 040 - 36138 - 553  
 E-Mail: [info@ihk-nord.de](mailto:info@ihk-nord.de) / [www.ihk-nord.de](http://www.ihk-nord.de)



# Bedeutung der deutschen Seehäfen für den Landkreis Schleswig-Flensburg

## Seewärtiger Außenhandel des Landkreises Schleswig-Flensburg über deutsche Seehäfen



Welche Güter aus dem Landkreis Schleswig-Flensburg werden großenteils über deutsche Seehäfen verladen? (in Mio. Euro)

Güter/Kategorie	Chemische Erzeugnisse	Erdöl und Erdöl-erzeugnisse	Maschinen und Fahrzeuge	Containerisierte Güter	Holz- und Landwirtschaft	Schüttgut
2010	39,4	13,4	96,8	33,4	104,9	3,5
2030	85,6	16,6	264,5	73,1	241,3	8,5

### Zusammenfassung

- Der Wert der Waren, der aus dem Landkreis Schleswig-Flensburg über deutsche Seehäfen verladen wird, wird sich bis 2030 mehr als verdoppeln.
- TOP 3 der verladenen Gütergruppen 2030:
  - Maschinen und Fahrzeuge
  - Holz- und Landwirtschaft
  - Chemische Erzeugnisse

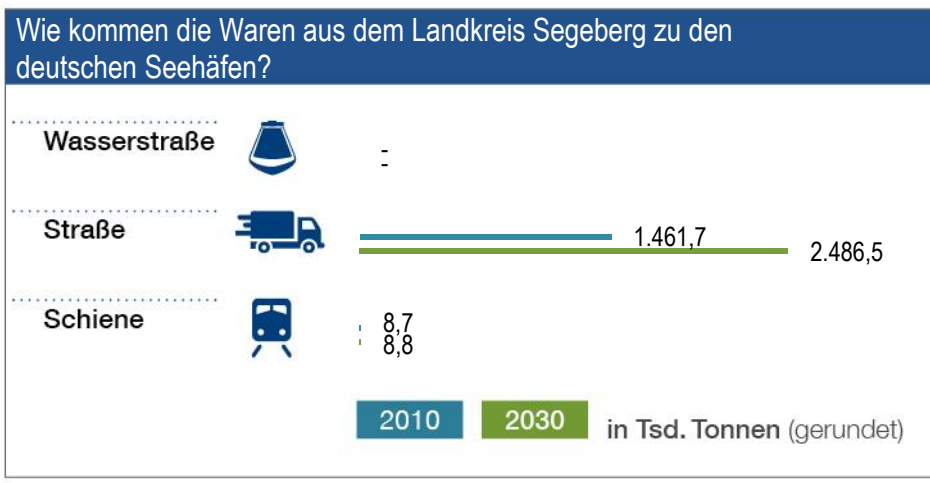
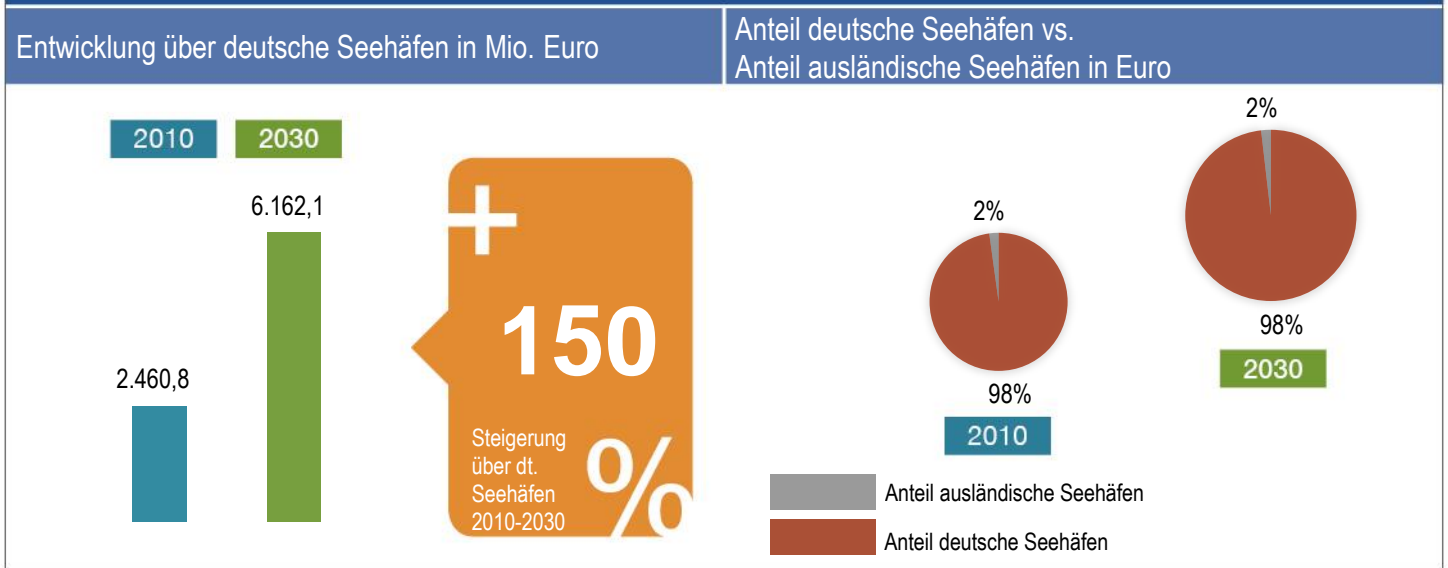
- Die größte absolute Steigerung aller Verkehrsträger für den Warentransport verzeichnet der LKW.
- Der Warenfluss zwischen den deutschen Seehäfen und dem Landkreis Schleswig-Flensburg wird mengen- und auch wertmäßig steigen. Der erfolgreiche Außenhandel des Landkreises Schleswig-Flensburg benötigt leistungsfähige Verkehrskorridore für die infrastrukturelle Erreichbarkeit der deutschen Seehäfen.**

Ausführliche Informationen unter [www.ihk-nord.de/seehaefen](http://www.ihk-nord.de/seehaefen)

IHK Nord .e.V. / Adolphsplatz 1 / 20457 Hamburg  
 Telefon: 040 - 36138 - 385 / Fax: 040 - 36138 - 553  
 E-Mail: [info@ihk-nord.de](mailto:info@ihk-nord.de) / [www.ihk-nord.de](http://www.ihk-nord.de)

# Bedeutung der deutschen Seehäfen für den Landkreis Segeberg

## Seewärtiger Außenhandel aus dem Landkreis Segeberg über deutsche Seehäfen



### Welche Güter aus dem Landkreis Segeberg werden größtenteils über deutsche Seehäfen verladen? (in Mio. Euro)

Güter/Kategorie	Chemische Erzeugnisse	Erdöl und Erdöl-erzeugnisse	Maschinen und Fahrzeuge	Containerisierte Güter	Holz- und Landwirtschaft	Schüttgut
2010	45,2	116,3	1722,7	318,9	242,3	15,4
2030	87,9	123,2	4485,9	860,2	566,7	38,3

### Zusammenfassung

- Der Wert der Waren, der aus dem Landkreis Segeberg über deutsche Seehäfen verladen wird, steigt bis 2030 um mehr als das Anderthalbfache.
- TOP 3 der verladenen Gütergruppen 2030:
  - Maschinen und Fahrzeuge
  - Containerisierte Güter
  - Holz- und Landwirtschaft

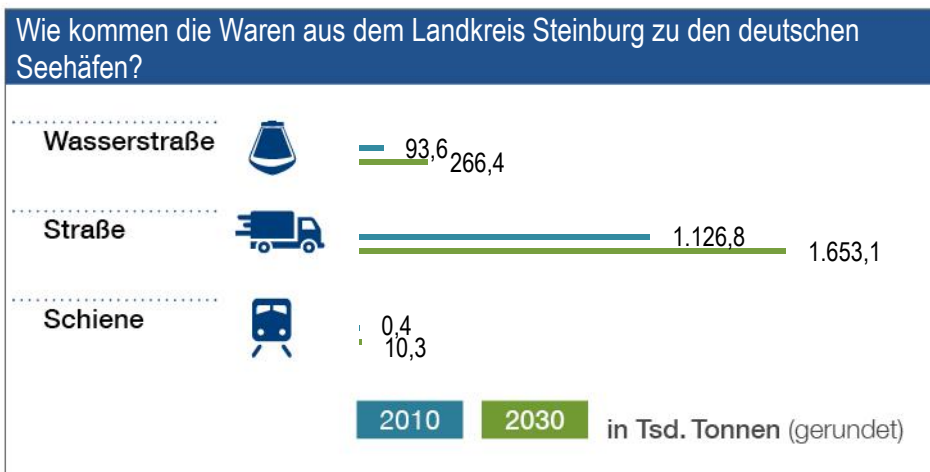
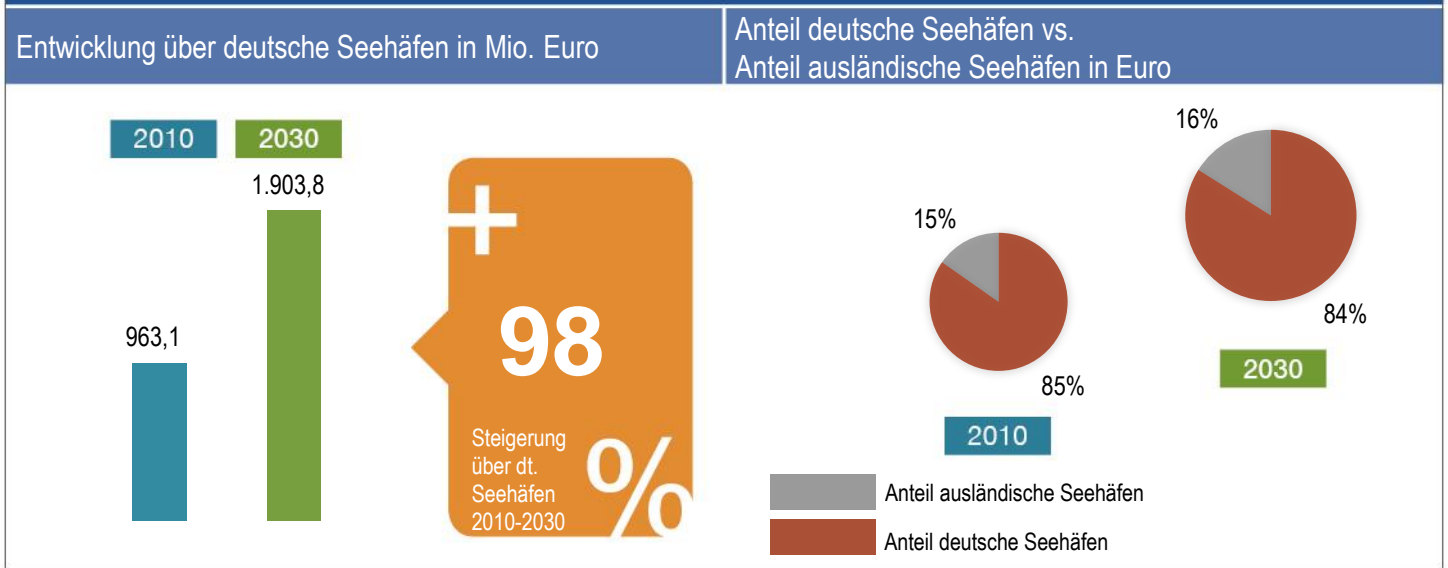
- Die größte absolute Steigerung aller Verkehrsträger für den Warentransport verzeichnet der LKW.
- Der Warenfluss zwischen den deutschen Seehäfen und dem Landkreis Segeberg wird mengen- und auch wertmäßig steigen. Der erfolgreiche Außenhandel des Landkreises Segeberg benötigt leistungsfähige Verkehrskorridore für die infrastrukturelle Erreichbarkeit der deutschen Seehäfen.**

Ausführliche Informationen unter [www.ihk-nord.de/seehaefen](http://www.ihk-nord.de/seehaefen)

IHK Nord .e.V. / Adolphsplatz 1 / 20457 Hamburg  
 Telefon: 040 - 36138 - 385 / Fax: 040 - 36138 - 553  
 E-Mail: [info@ihk-nord.de](mailto:info@ihk-nord.de) / [www.ihk-nord.de](http://www.ihk-nord.de)

# Bedeutung der deutschen Seehäfen für den Landkreis Steinburg

## Seewärtiger Außenhandel des Landkreises Steinburg über deutsche Seehäfen



### Welche Güter aus dem Landkreis Steinburg werden größtenteils über deutsche Seehäfen verladen? (in Mio. Euro)

Güter/Kategorie	Chemische Erzeugnisse	Erdöl und Erdöl-erzeugnisse	Maschinen und Fahrzeuge	Containerisierte Güter	Holz- und Landwirtschaft	Schüttgut
2010	62,1	131,4	363,1	81,3	316,8	8,3
2030	150,0	121,9	877,3	184,6	556,1	13,9

### Zusammenfassung

- Der Wert der Waren, der aus dem Landkreis Steinburg über deutsche Seehäfen verladen wird, wird sich bis 2030 verdoppeln.
- TOP 3 der verladenen Gütergruppen 2030:
  - Maschinen und Fahrzeuge
  - Holz- und Landwirtschaft
  - Containerisierte Güter

- Die größte absolute Steigerung aller Verkehrsträger für den Warentransport verzeichnet der LKW.
- Der Warenfluss zwischen den deutschen Seehäfen und dem Landkreis Steinburg wird mengen- und auch wertmäßig steigen. Der erfolgreiche Außenhandel des Landkreises Steinburg benötigt leistungsfähige Verkehrskorridore für die infrastrukturelle Erreichbarkeit der deutschen Seehäfen.**

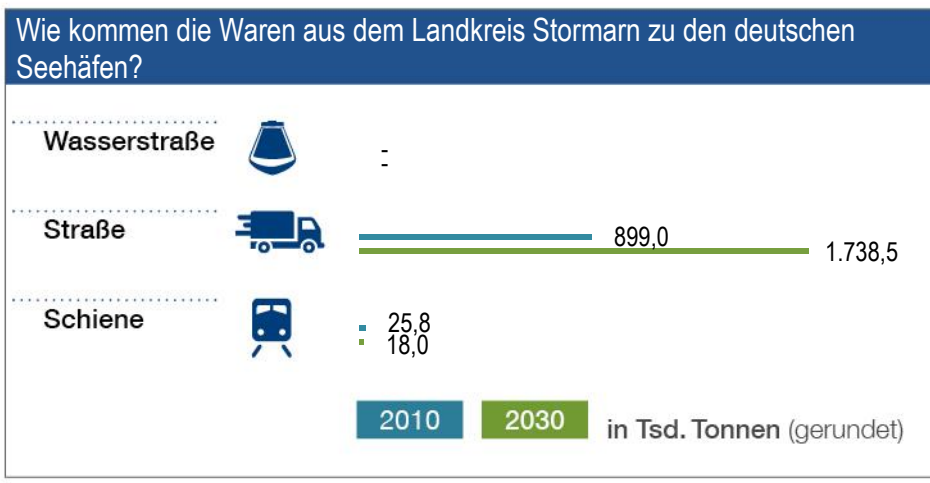
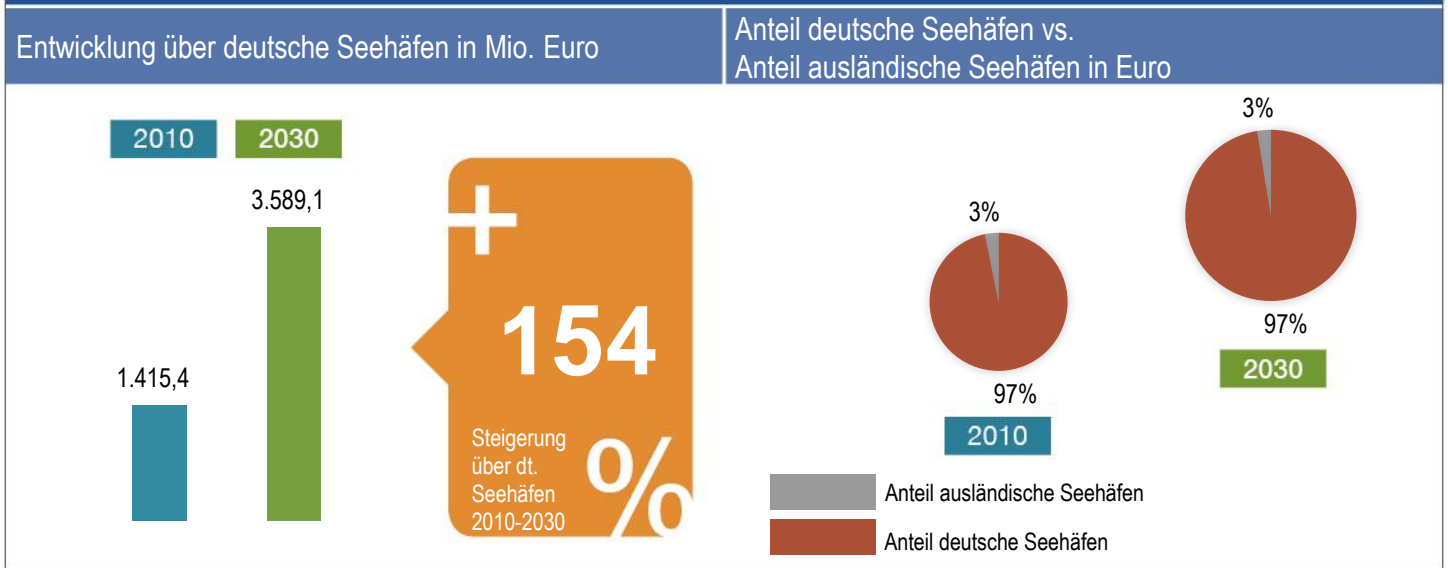
Ausführliche Informationen unter [www.ihk-nord.de/seehaefen](http://www.ihk-nord.de/seehaefen)

IHK Nord .e.V. / Adolphsplatz 1 / 20457 Hamburg  
 Telefon: 040 - 36138 - 385 / Fax: 040 - 36138 - 553  
 E-Mail: [info@ihk-nord.de](mailto:info@ihk-nord.de) / [www.ihk-nord.de](http://www.ihk-nord.de)



# Bedeutung der deutschen Seehäfen für den Landkreis Stormarn

## Seewärtiger Außenhandel des Landkreises Stormarn über deutsche Seehäfen



### Welche Güter aus dem Landkreis Stormarn werden größtenteils über deutsche Seehäfen verladen? (in Mio. Euro)

Güter/Kategorie	Chemische Erzeugnisse	Erdöl und Erdöl-erzeugnisse	Maschinen und Fahrzeuge	Containerisierte Güter	Holz- und Landwirtschaft	Schüttgut
2010	17,9	28,6	911,3	228,0	217,7	11,9
2030	50,6	47,3	2404,8	634,0	424,3	28,1

### Zusammenfassung

- Der Wert der Waren, der aus dem Landkreis Stormarn über deutsche Seehäfen verladen wird, steigt bis 2030 um mehr als das Anderthalbfache.
- TOP 3 der verladenen Gütergruppen 2030:
  - Maschinen und Fahrzeuge
  - Containerisierte Güter
  - Holz- und Landwirtschaft

- Die größte absolute Steigerung aller Verkehrsträger für den Warentransport verzeichnet der LKW.
- Der Warenfluss zwischen den deutschen Seehäfen und dem Landkreis Stormarn wird mengen- und auch wertmäßig steigen. Der erfolgreiche Außenhandel des Landkreises Stormarn benötigt leistungsfähige Verkehrskorridore für die infrastrukturelle Erreichbarkeit der deutschen Seehäfen.**

Ausführliche Informationen unter [www.ihk-nord.de/seehaefen](http://www.ihk-nord.de/seehaefen)

IHK Nord .e.V. / Adolphsplatz 1 / 20457 Hamburg  
 Telefon: 040 - 36138 - 385 / Fax: 040 - 36138 - 553  
 E-Mail: [info@ihk-nord.de](mailto:info@ihk-nord.de) / [www.ihk-nord.de](http://www.ihk-nord.de)