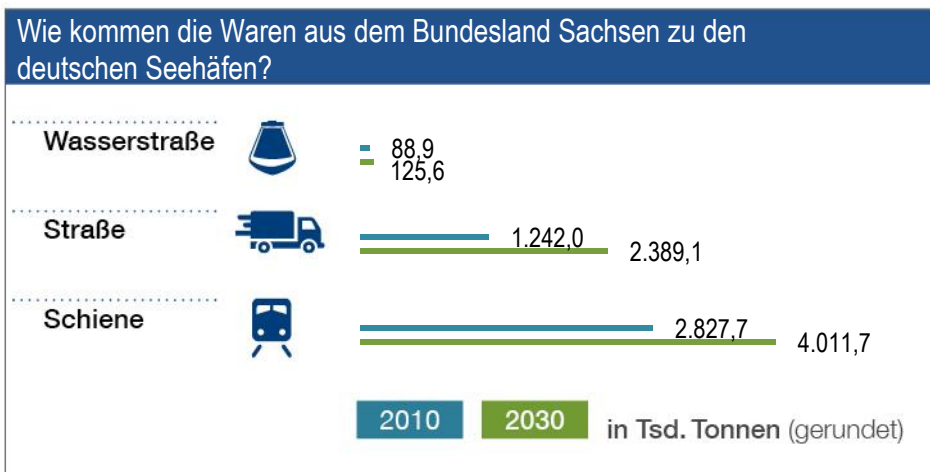
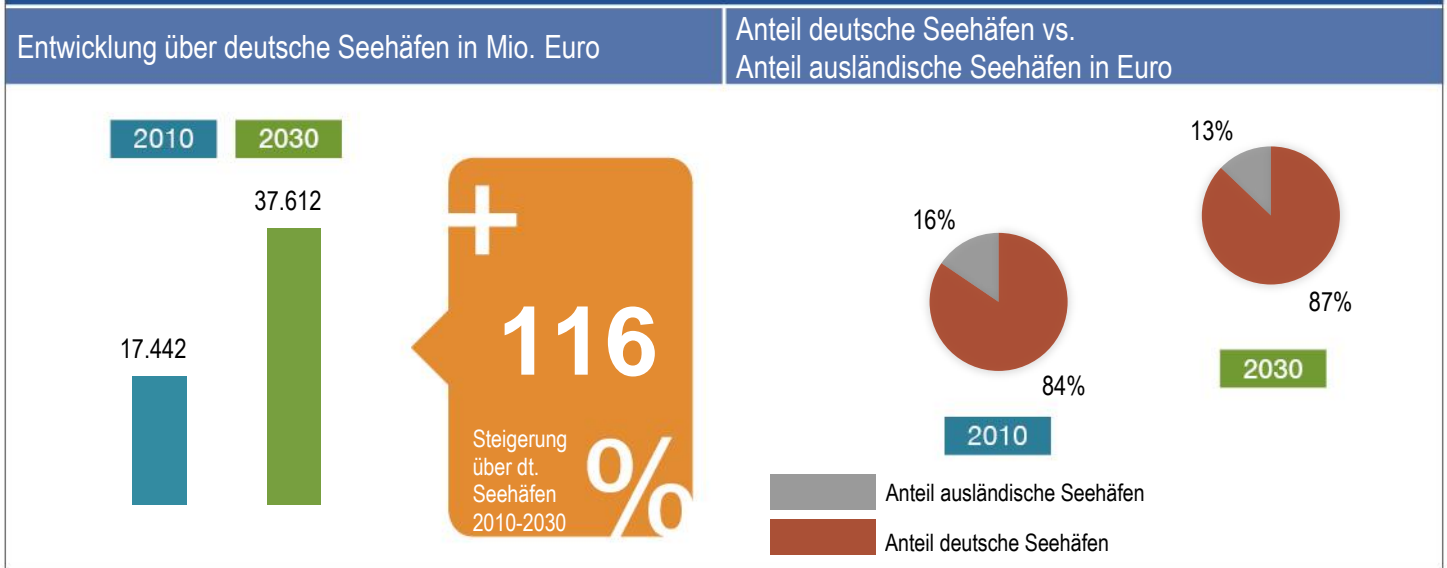


# Bedeutung der deutschen Seehäfen für das Bundesland Sachsen

## Seewärtiger Außenhandel des Bundeslandes Sachsen über deutsche Seehäfen



### Welche Güter aus dem Bundesland Sachsen werden größtenteils über deutsche Seehäfen verladen? (in Mio. Euro)

Güter/Kategorie	Chemische Erzeugnisse	Erdöl und Erdöl-erzeugnisse	Maschinen und Fahrzeuge	Containerisierte Güter	Holz- und Landwirtschaft	Schüttgut
2010	1.036,4	63,7	6.451,6	9.270,8	599,0	21,2
2030	1.779,1	76,3	15.764,1	18.723,2	1.233,2	35,7

### Zusammenfassung

- Der Wert der Waren, der aus dem Bundesland Sachsen über deutsche Seehäfen verladen wird, wird sich bis 2030 mehr als verdoppeln.
- TOP 3 der verladenen Gütergruppen 2030:
  1. Containerisierte Güter
  2. Maschinen und Fahrzeuge
  3. Chemische Erzeugnisse

- Die größte absolute Steigerung aller Verkehrsträger für den Warentransport verzeichnet die Bahn.
- Der Warenfluss zwischen den deutschen Seehäfen und dem Bundesland Sachsen wird mengen- und auch wertmäßig steigen. Der erfolgreiche Außenhandel des Bundeslandes Sachsen benötigt leistungsfähige Verkehrskorridore für die infrastrukturelle Erreichbarkeit der deutschen Seehäfen.**

Ausführliche Informationen unter [www.ihk-nord.de/seehaefen](http://www.ihk-nord.de/seehaefen)

IHK Nord .e.V. / Adolphsplatz 1 / 20457 Hamburg  
 Telefon: 040 - 36138 - 385 / Fax: 040 - 36138 - 553  
 E-Mail: [info@ihk-nord.de](mailto:info@ihk-nord.de) / [www.ihk-nord.de](http://www.ihk-nord.de)