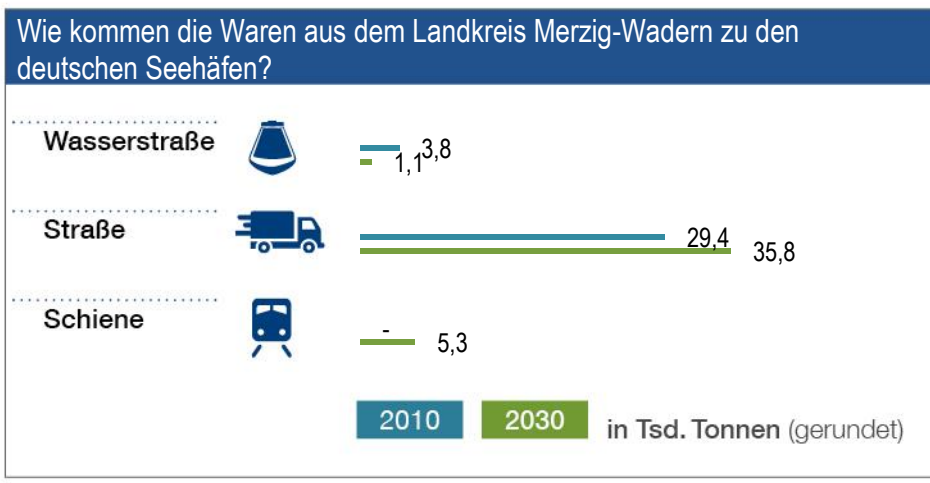
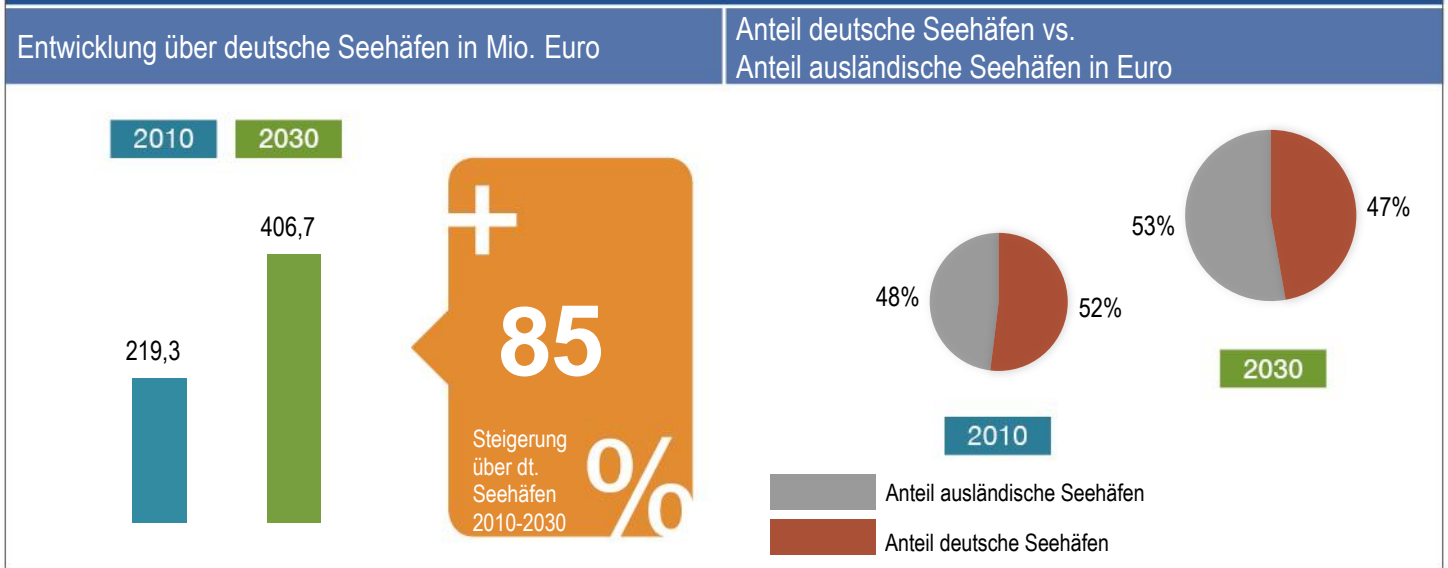


Bedeutung der deutschen Seehäfen für den Landkreis Merzig-Wadern

Seewärtiger Außenhandel des Landkreises Merzig-Wadern über deutsche Seehäfen



Welche Güter aus dem Landkreis Merzig-Wadern werden größtenteils über deutsche Seehäfen verladen? (in Mio. Euro)

Güter/Kategorie	Chemische Erzeugnisse	Erdöl und Erdöl-erzeugnisse	Maschinen und Fahrzeuge	Containerisierte Güter	Holz- und Landwirtschaft	Schüttgut
2010	0,8	1,0	185,2	24,1	8,2	0,1
2030	3,6	1,6	322,3	73,3	5,7	0,2

Zusammenfassung

- Der Wert der Waren, der aus dem Landkreis Merzig-Wadern über deutsche Seehäfen verladen wird, wird sich bis 2030 nahezu verdoppeln.
- TOP 3 der verladenen Gütergruppen 2030:
 - Maschinen und Fahrzeuge
 - Containerisierte Güter
 - Holz- und Landwirtschaft

- Die größte absolute Steigerung aller Verkehrsträger für den Warentransport verzeichnet der LKW.
- Der Warenfluss über deutsche Seehäfen wird mengen- und auch wertmäßig steigen. Für die Anbindung an die Weltmärkte braucht die deutsche Wirtschaft leistungsfähige Verkehrskorridore für die reibungslose Erreichbarkeit der deutschen Seehäfen.**

Ausführliche Informationen unter www.ihk-nord.de/seehaefen

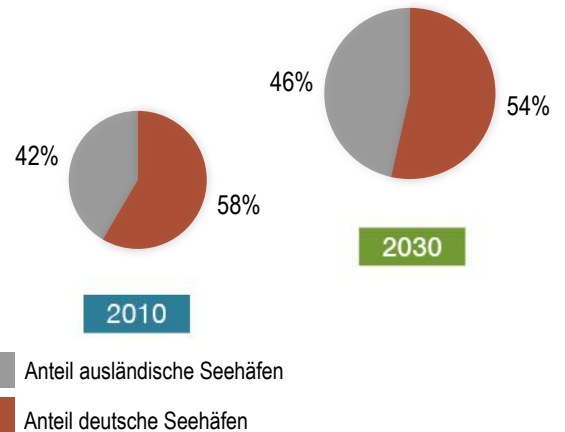
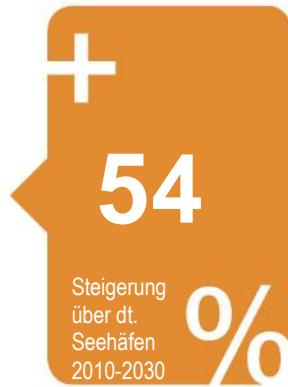
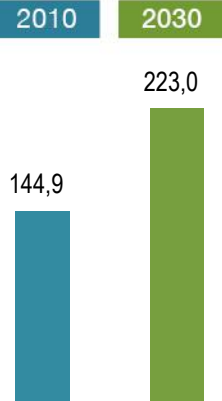
IHK Nord .e.V. / Adolphsplatz 1 / 20457 Hamburg
 Telefon: 040 - 36138 - 385 / Fax: 040 - 36138 - 553
 E-Mail: info@ihk-nord.de / www.ihk-nord.de

Bedeutung der deutschen Seehäfen für den Landkreis Neunkirchen

Seewärtiger Außenhandel des Landkreises Neunkirchen über deutsche Seehäfen

Entwicklung über deutsche Seehäfen in Mio. Euro

Anteil deutsche Seehäfen vs. Anteil ausländische Seehäfen in Euro



Wie kommen die Waren aus dem Landkreis Neunkirchen zu den deutschen Seehäfen?

Wasserstraße



:

Straße



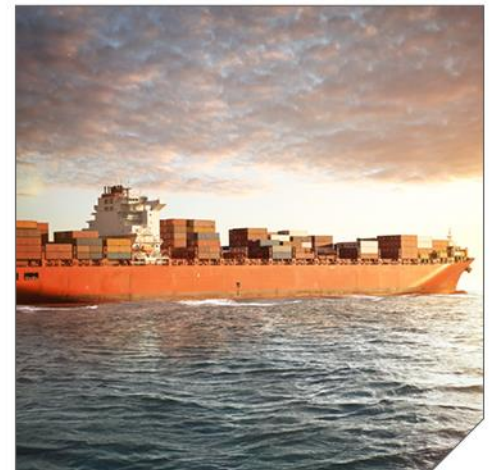
5,7
9,5

Schiene



132,0 162,8

2010 2030 in Tsd. Tonnen (gerundet)



Welche Güter aus dem Landkreis Neunkirchen werden größtenteils über deutsche Seehäfen verladen? (in Mio. Euro)

Güter/ Kategorie	Chemische Erzeugnisse	Erdöl und Erdöl-erzeugnisse	Maschinen und Fahrzeuge	Containerisierte Güter	Holz- und Landwirtschaft	Schüttgut
2010	0,1	0,2	131,5	11,3	1,8	<0,1
2030	1,0	0,2	202,1	17,8	1,7	<0,1

Zusammenfassung

- Der Wert der Waren, der aus dem Landkreis Neunkirchen über deutsche Seehäfen verladen wird, wird bis 2030 um die Hälfte zunehmen.
- TOP 3 der verladenen Gütergruppen 2030:
 - Maschinen und Fahrzeuge
 - Containerisierte Güter
 - Holz- und Landwirtschaft

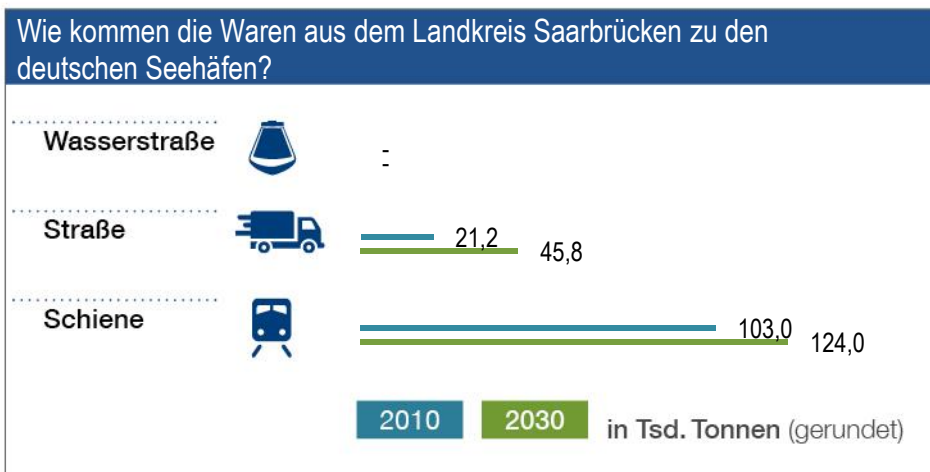
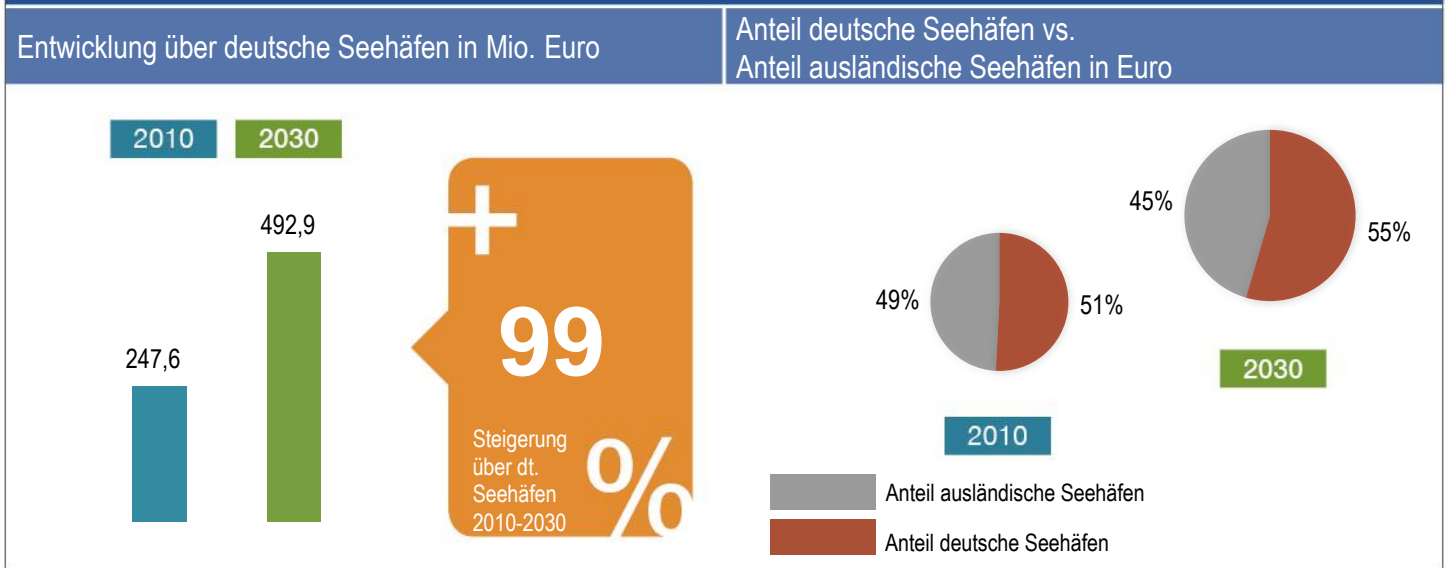
- Die größte absolute Steigerung aller Verkehrsträger für den Warentransport verzeichnet die Bahn.
- Der Warenfluss zwischen den deutschen Seehäfen und dem Landkreis Neunkirchen wird mengen- und auch wertmäßig steigen. Der erfolgreiche Außenhandel des Landkreises Neunkirchen benötigt leistungsfähige Verkehrskorridore für die infrastrukturelle Erreichbarkeit der deutschen Seehäfen.**

Ausführliche Informationen unter www.ihk-nord.de/seehaefen

IHK Nord .e.V. / Adolphsplatz 1 / 20457 Hamburg
 Telefon: 040 - 36138 - 385 / Fax: 040 - 36138 - 553
 E-Mail: info@ihk-nord.de / www.ihk-nord.de

Bedeutung der deutschen Seehäfen für den Landkreis Saarbrücken

Seewärtiger Außenhandel des Landkreises Saarbrücken über deutsche Seehäfen



Welche Güter aus dem Landkreis Saarbrücken werden größtenteils über deutsche Seehäfen verladen? (in Mio. Euro)

Güter/Kategorie	Chemische Erzeugnisse	Erdöl und Erdöl-erzeugnisse	Maschinen und Fahrzeuge	Containerisierte Güter	Holz- und Landwirtschaft	Schüttgut
2010	4,1	0,1	203,1	32,5	7,9	<0,1
2030	11,7	0,2	401,6	60,7	18,6	<0,1

Zusammenfassung

- Der Wert der Waren, der aus dem Landkreis Saarbrücken über deutsche Seehäfen verladen wird, wird sich bis 2030 verdoppeln.
- TOP 3 der verladenen Gütergruppen 2030:
 - Maschinen und Fahrzeuge
 - Containerisierte Güter
 - Holz- und Landwirtschaft

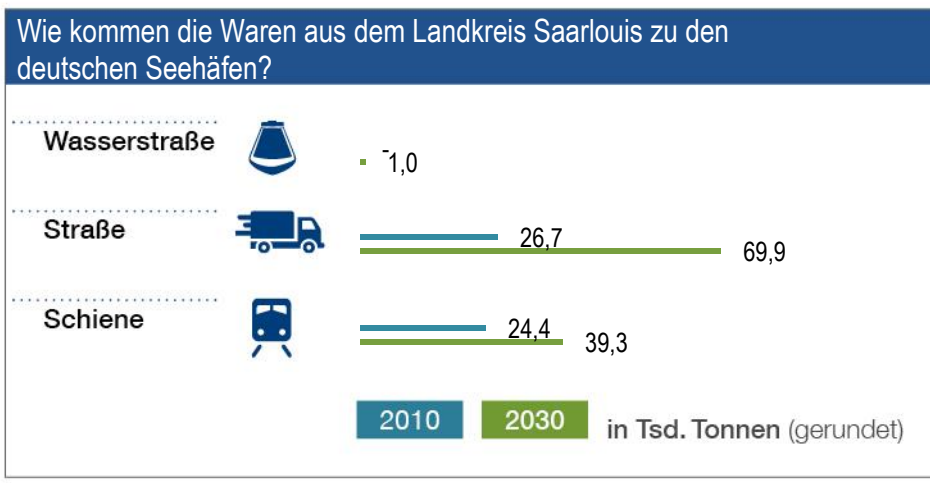
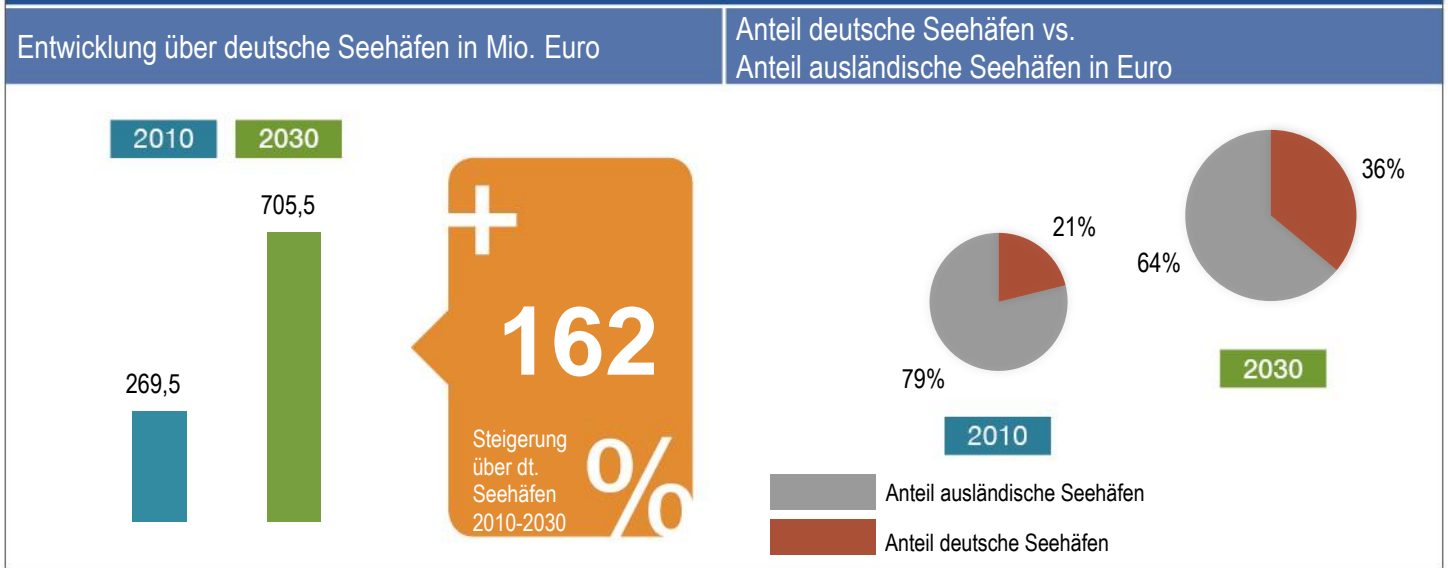
- Die größte absolute Steigerung aller Verkehrsträger für den Warentransport verzeichnet der LKW.
- Der Warenfluss zwischen den deutschen Seehäfen und dem Landkreis Saarbrücken wird mengen- und auch wertmäßig steigen. Der erfolgreiche Außenhandel des Landkreises Saarbrücken benötigt leistungsfähige Verkehrskorridore für die infrastrukturelle Erreichbarkeit der deutschen Seehäfen.**

Ausführliche Informationen unter www.ihk-nord.de/seehaefen

IHK Nord .e.V. / Adolphsplatz 1 / 20457 Hamburg
 Telefon: 040 - 36138 - 385 / Fax: 040 - 36138 - 553
 E-Mail: info@ihk-nord.de / www.ihk-nord.de

Bedeutung der deutschen Seehäfen für den Landkreis Saarlouis

Seewärtiger Außenhandel des Landkreises Saarlouis über deutsche Seehäfen



Welche Güter aus dem Landkreis Saarlouis werden größtenteils über deutsche Seehäfen verladen? (in Mio. Euro)

Güter/Kategorie	Chemische Erzeugnisse	Erdöl und Erdöl-erzeugnisse	Maschinen und Fahrzeuge	Containerisierte Güter	Holz- und Landwirtschaft	Schüttgut
2010	1,2	0,2	213,9	45,1	8,8	0,3
2030	5,8	0,4	567,4	112,1	18,9	1,0

Zusammenfassung

- Der Wert der Waren, der aus dem Landkreis Saarlouis über deutsche Seehäfen verladen wird, wird bis 2030 um mehr als das Anderthalbfache zunehmen.
- TOP 3 der verladenen Gütergruppen 2030:
 - Maschinen und Fahrzeuge
 - Containerisierte Güter
 - Holz- und Landwirtschaft

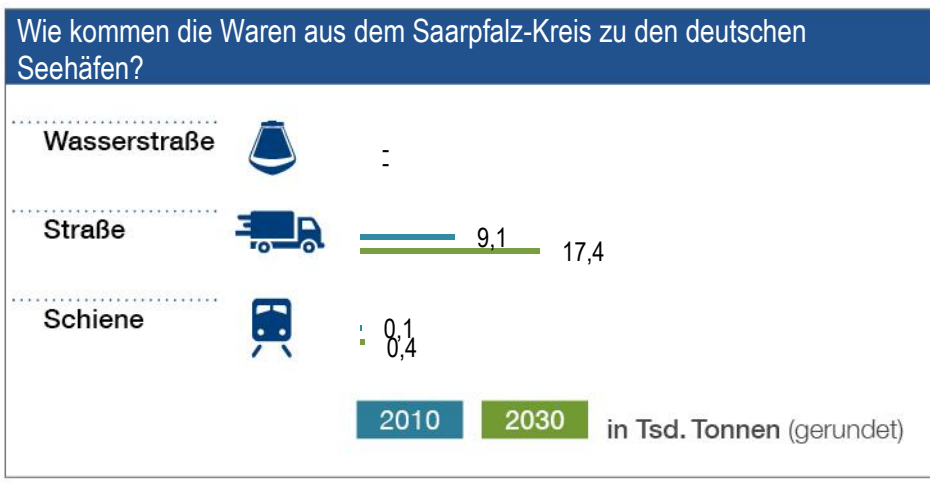
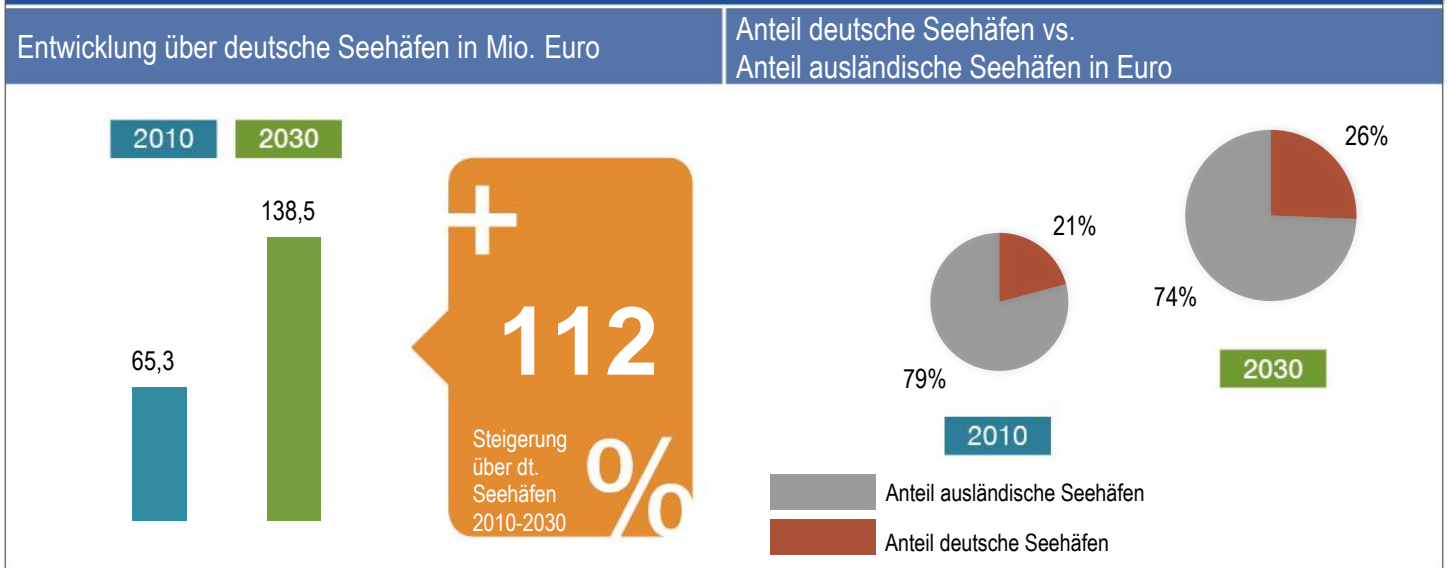
- Die größte absolute Steigerung aller Verkehrsträger für den Warentransport verzeichnet der LKW.
- Der Warenfluss zwischen den deutschen Seehäfen und dem Landkreis Saarlouis wird mengen- und auch wertmäßig steigen. Der erfolgreiche Außenhandel des Landkreises Saarlouis benötigt leistungsfähige Verkehrskorridore für die infrastrukturelle Erreichbarkeit der deutschen Seehäfen.**

Ausführliche Informationen unter www.ihk-nord.de/seehaefen

IHK Nord .e.V. / Adolphsplatz 1 / 20457 Hamburg
 Telefon: 040 - 36138 - 385 / Fax: 040 - 36138 - 553
 E-Mail: info@ihk-nord.de / www.ihk-nord.de

Bedeutung der deutschen Seehäfen für den Saarpfalz-Kreis

Seewärtiger Außenhandel des Saarpfalz-Kreises über deutsche Seehäfen



Welche Güter aus dem Saarpfalz-Kreis werden größtenteils über deutsche Seehäfen verladen? (in Mio. Euro)

Güter/Kategorie	Chemische Erzeugnisse	Erdöl und Erdöl-erzeugnisse	Maschinen und Fahrzeuge	Containerisierte Güter	Holz- und Landwirtschaft	Schüttgut
2010	0,4	0,1	48,0	14,5	2,3	<0,1
2030	3,6	0,2	98,1	33,8	2,9	<0,1

Zusammenfassung

- Der Wert der Waren, der aus dem Saarpfalz-Kreis über deutsche Seehäfen verladen wird, wird sich bis 2030 mehr als verdoppeln.
- TOP 3 der verladenen Gütergruppen 2030:
 - Maschinen und Fahrzeuge
 - Containerisierte Güter
 - Chemische Erzeugnisse

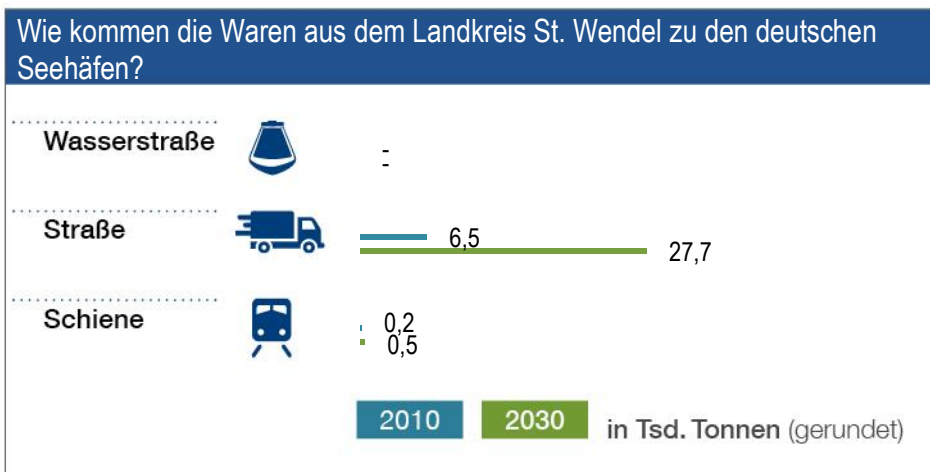
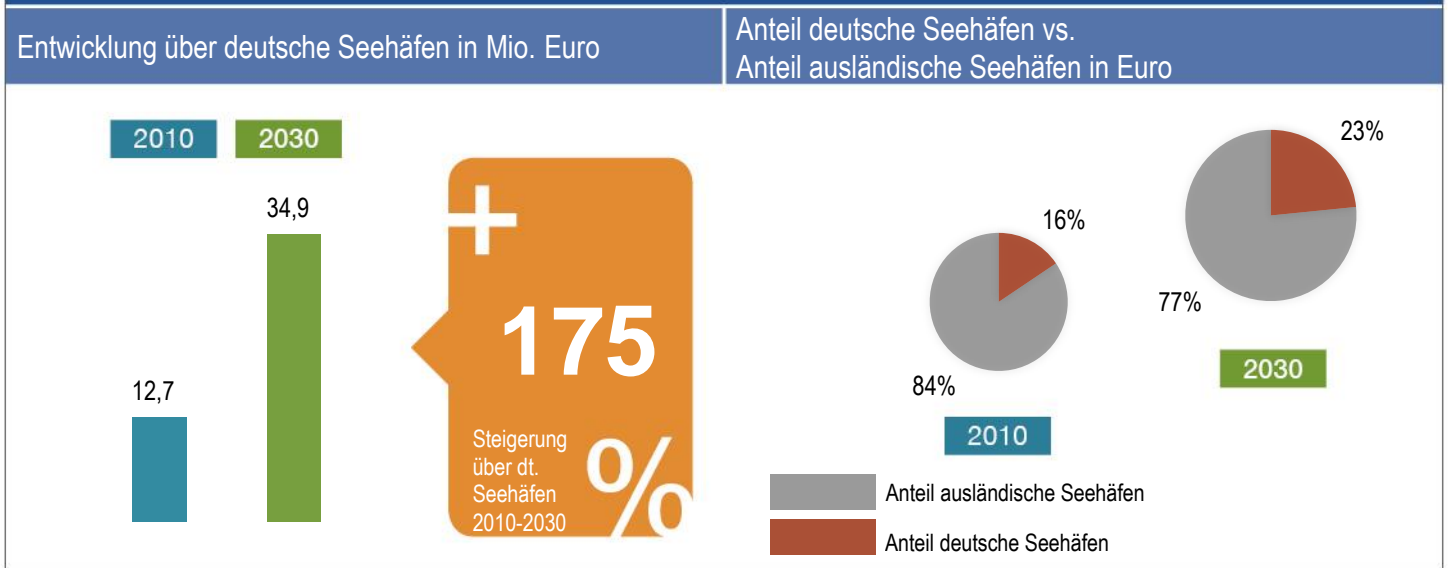
- Die größte absolute Steigerung aller Verkehrsträger für den Warentransport verzeichnet der LKW.
- Der Warenfluss über deutsche Seehäfen wird mengen- und auch wertmäßig steigen. Für die Anbindung an die Weltmärkte braucht die deutsche Wirtschaft leistungsfähige Verkehrskorridore für die reibungslose Erreichbarkeit der deutschen Seehäfen.**

Ausführliche Informationen unter www.ihk-nord.de/seehaefen

IHK Nord .e.V. / Adolphsplatz 1 / 20457 Hamburg
 Telefon: 040 - 36138 - 385 / Fax: 040 - 36138 - 553
 E-Mail: info@ihk-nord.de / www.ihk-nord.de

Bedeutung der deutschen Seehäfen für den Landkreis St. Wendel

Seewärtiger Außenhandel des Landkreises St. Wendel über deutsche Seehäfen



Welche Güter aus dem Landkreis St. Wendel werden größtenteils über deutsche Seehäfen verladen? (in Mio. Euro)

Güter/Kategorie	Chemische Erzeugnisse	Erdöl und Erdöl-erzeugnisse	Maschinen und Fahrzeuge	Containerisierte Güter	Holz- und Landwirtschaft	Schüttgut
2010	<0,1	0,1	3,6	0,8	8,3	<0,1
2030	0,1	0,1	13,7	3,3	17,8	<0,1

Zusammenfassung

- Der Wert der Waren, der aus dem Landkreis St. Wendel über deutsche Seehäfen verladen wird, wird bis 2030 um mehr als das Anderthalbfache zunehmen.
- TOP 3 der verladenen Gütergruppen 2030:
 - Holz- und Landwirtschaft
 - Maschinen und Fahrzeuge
 - Containerisierte Güter

- Die größte absolute Steigerung aller Verkehrsträger für den Warentransport verzeichnet der LKW.
- Der Warenfluss über deutsche Seehäfen wird mengen- und auch wertmäßig steigen. Für die Anbindung an die Weltmärkte braucht die deutsche Wirtschaft leistungsfähige Verkehrskorridore für die reibungslose Erreichbarkeit der deutschen Seehäfen.**

Ausführliche Informationen unter www.ihk-nord.de/seehaefen

IHK Nord .e.V. / Adolphsplatz 1 / 20457 Hamburg
 Telefon: 040 - 36138 - 385 / Fax: 040 - 36138 - 553
 E-Mail: info@ihk-nord.de / www.ihk-nord.de