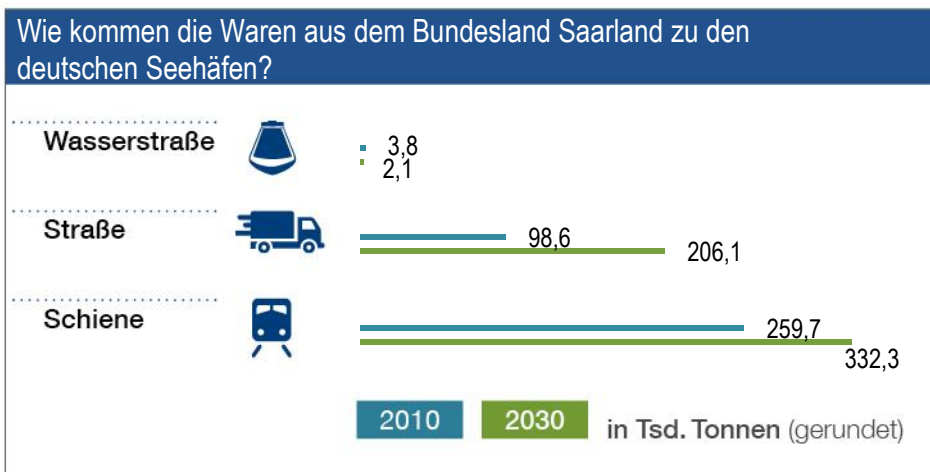
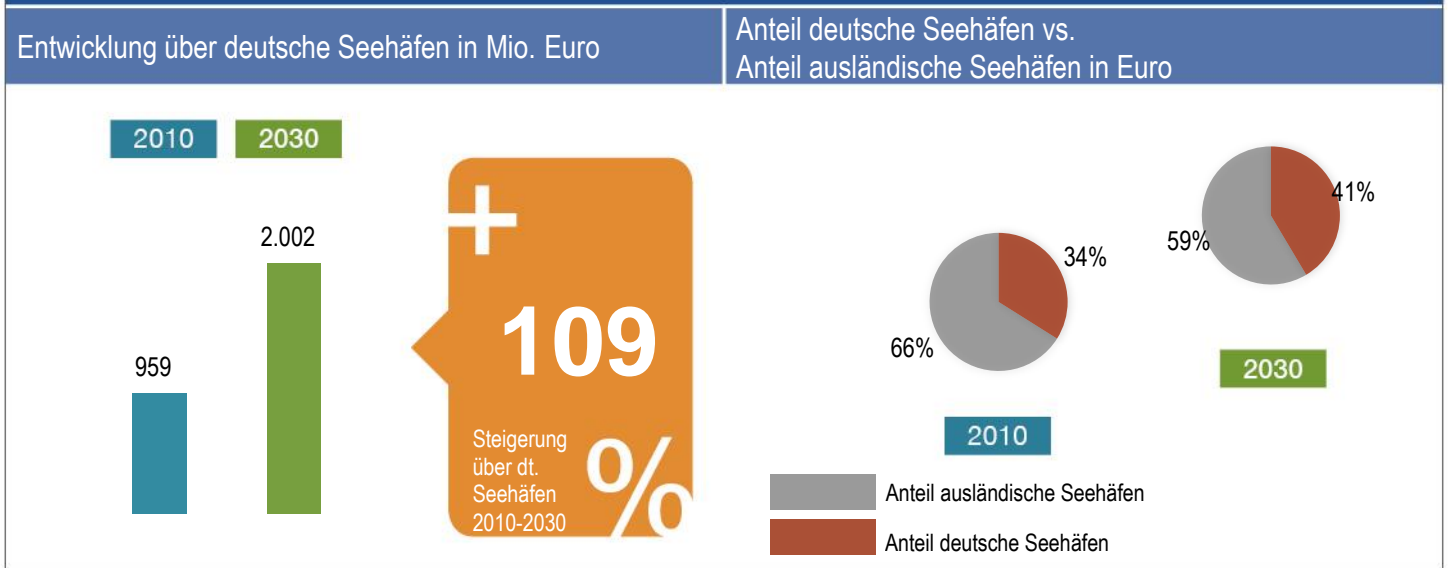


# Bedeutung der deutschen Seehäfen für das Bundesland Saarland

## Seewärtiger Außenhandel des Bundeslandes Saarland über deutsche Seehäfen



### Welche Güter aus dem Bundesland Saarland werden größtenteils über deutsche Seehäfen verladen? (in Mio. Euro)

Güter/Kategorie	Chemische Erzeugnisse	Erdöl und Erdöl-erzeugnisse	Maschinen und Fahrzeuge	Containerisierte Güter	Holz- und Landwirtschaft	Schüttgut
2010	6,6	1,6	785,3	128,2	37,2	0,5
2030	25,8	2,8	1.605,2	301,0	65,5	1,2

### Zusammenfassung

- Der Wert der Waren, der aus dem Bundesland Saarland über deutsche Seehäfen verladen wird, wird sich bis 2030 mehr als verdoppeln.
- TOP 3 der verladenen Gütergruppen 2030:
  - Maschinen und Fahrzeuge
  - Containerisierte Güter
  - Holz- und Landwirtschaft

- Die größte absolute Steigerung aller Verkehrsträger für den Warentransport verzeichnet der LKW.
- Der Warenfluss zwischen den deutschen Seehäfen und dem Bundesland Saarland wird mengen- und auch wertmäßig steigen. Der erfolgreiche Außenhandel des Bundeslandes Saarland benötigt leistungsfähige Verkehrskorridore für die infrastrukturelle Erreichbarkeit der deutschen Seehäfen.**

Ausführliche Informationen unter [www.ihk-nord.de/seehaefen](http://www.ihk-nord.de/seehaefen)

IHK Nord .e.V. / Adolphsplatz 1 / 20457 Hamburg  
 Telefon: 040 - 36138 - 385 / Fax: 040 - 36138 - 553  
 E-Mail: [info@ihk-nord.de](mailto:info@ihk-nord.de) / [www.ihk-nord.de](http://www.ihk-nord.de)