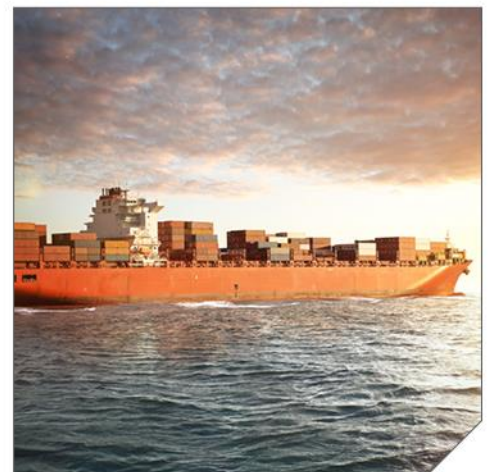
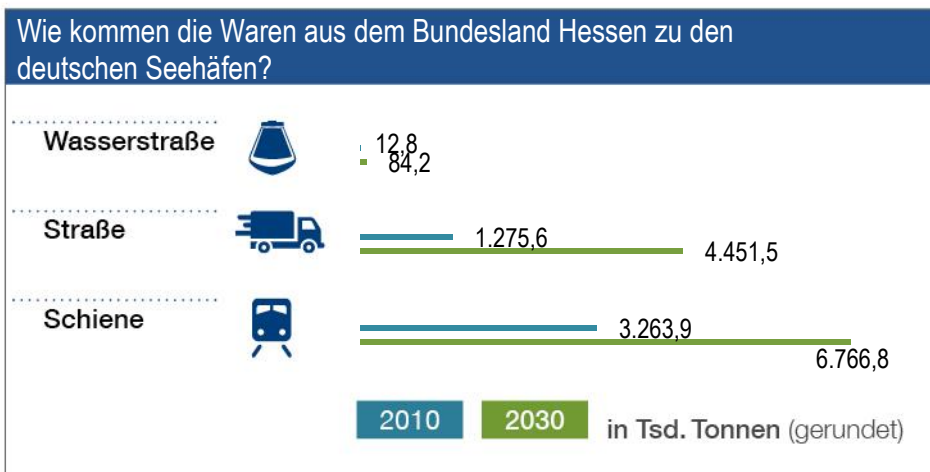
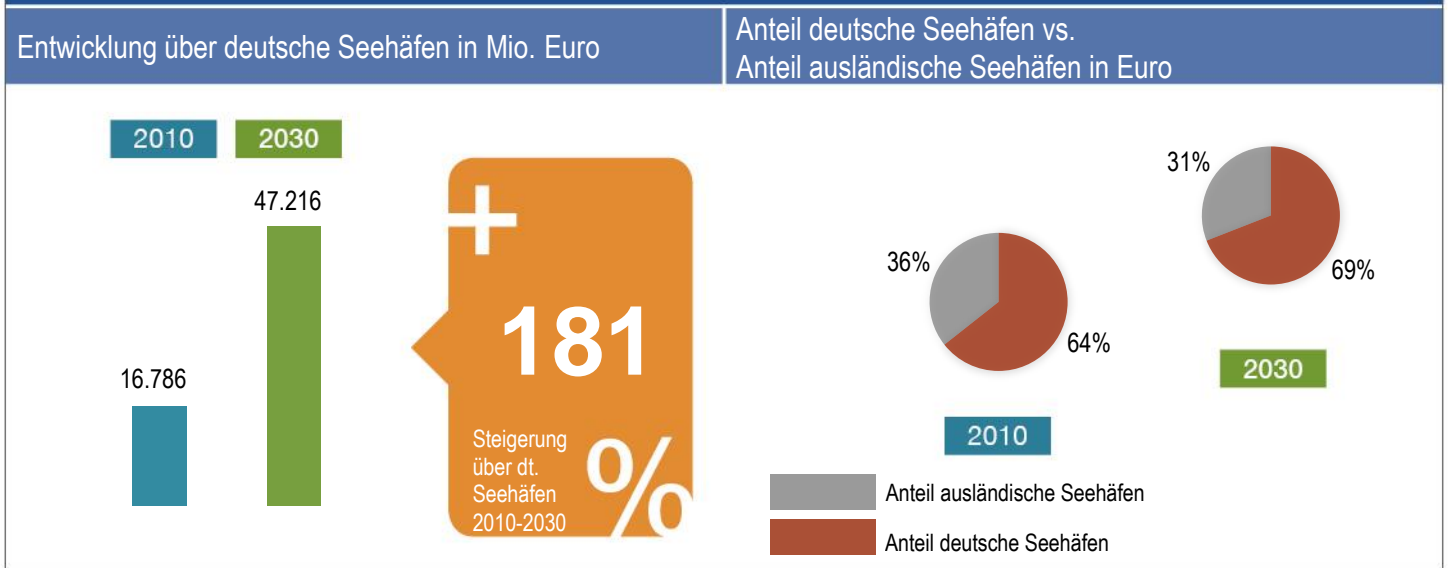


# Bedeutung der deutschen Seehäfen für das Bundesland Hessen

## Seewärtiger Außenhandel des Bundeslandes Hessen über deutsche Seehäfen



### Welche Güter aus dem Bundesland Hessen werden größtenteils über deutsche Seehäfen verladen? (in Mio. Euro)

Güter/Kategorie	Chemische Erzeugnisse	Erdöl und Erdöl-erzeugnisse	Maschinen und Fahrzeuge	Containerisierte Güter	Holz- und Landwirtschaft	Schüttgut
2010	2.876,5	43,4	6.336,3	6.935,9	586,0	7,9
2030	8.248,4	135,0	22.057,3	15.370,2	1.379,2	26,0

### Zusammenfassung

- Der Wert der Waren, der aus dem Bundesland Hessen über deutsche Seehäfen verladen wird, wird sich bis 2030 fast verdreifachen.
- TOP 3 der verladenen Gütergruppen 2030:
  - Maschinen und Fahrzeuge
  - Containerisierte Güter
  - Chemische Erzeugnisse

- Die größte absolute Steigerung aller Verkehrsträger für den Warentransport verzeichnet die Bahn.
- Der Warenfluss zwischen den deutschen Seehäfen und dem Bundesland Hessen wird mengen- und auch wertmäßig steigen. Der erfolgreiche Außenhandel des Bundeslandes Hessen benötigt leistungsfähige Verkehrskorridore für die infrastrukturelle Erreichbarkeit der deutschen Seehäfen.**

Ausführliche Informationen unter [www.ihk-nord.de/seehaefen](http://www.ihk-nord.de/seehaefen)

IHK Nord .e.V. / Adolphsplatz 1 / 20457 Hamburg  
 Telefon: 040 - 36138 - 385 / Fax: 040 - 36138 - 553  
 E-Mail: [info@ihk-nord.de](mailto:info@ihk-nord.de) / [www.ihk-nord.de](http://www.ihk-nord.de)