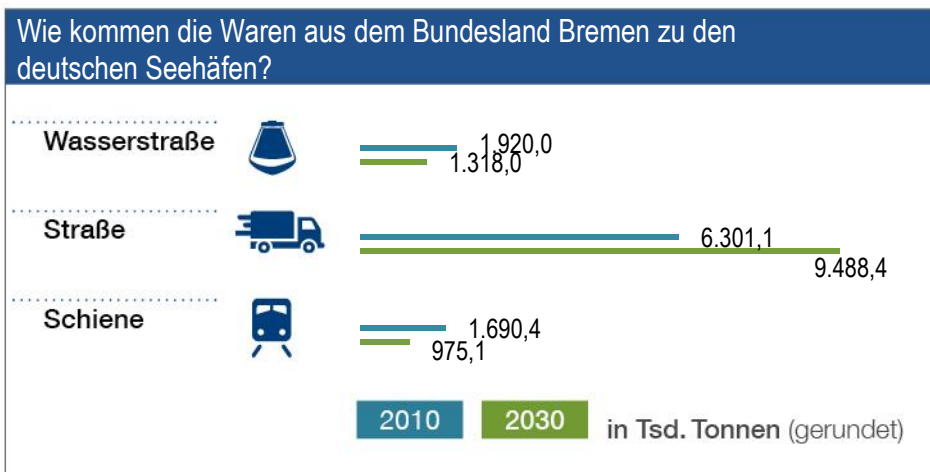
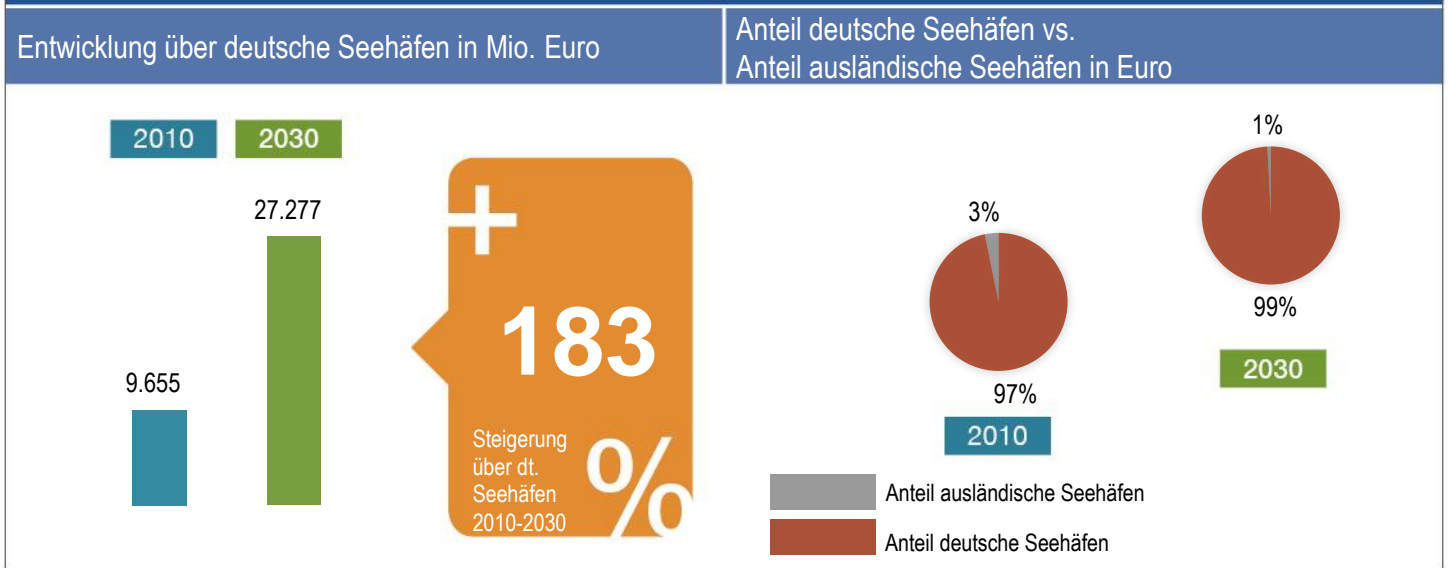


Bedeutung der deutschen Seehäfen für das Bundesland Bremen

Seewärtiger Außenhandel des Bundeslandes Bremen über deutsche Seehäfen



Welche Güter aus dem Bundesland Bremen werden größtenteils über deutsche Seehäfen verladen? (in Mio. Euro)

Güter/Kategorie	Chemische Erzeugnisse	Erdöl und Erdöl-erzeugnisse	Maschinen und Fahrzeuge	Containerisierte Güter	Holz- und Landwirtschaft	Schüttgut
2010	211,7	34,9	5.020,2	4.005,9	367,1	15,7
2030	714,5	62,4	14.436,9	10.949,1	1.071,4	42,5

Zusammenfassung

- Der Wert der Waren, der aus dem Bundesland Bremen über deutsche Seehäfen verladen wird, wird sich bis fast verdreifachen.
- TOP 3 der verladenen Gütergruppen 2030:
 - Maschinen und Fahrzeuge
 - Containerisierte Güter
 - Holz- und Landwirtschaft

- Die größte absolute Steigerung aller Verkehrsträger für den Warentransport verzeichnet der LKW.
- Der Warenfluss zwischen den deutschen Seehäfen und dem Bundesland Bremen wird mengen- und auch wertmäßig steigen. Der erfolgreiche Außenhandel des Bundeslandes Bremen benötigt leistungsfähige Verkehrskorridore für die infrastrukturelle Erreichbarkeit der deutschen Seehäfen.**

Ausführliche Informationen unter www.ihk-nord.de/seehaefen

IHK Nord .e.V. / Adolphsplatz 1 / 20457 Hamburg
 Telefon: 040 - 36138 - 385 / Fax: 040 - 36138 - 553
 E-Mail: info@ihk-nord.de / www.ihk-nord.de