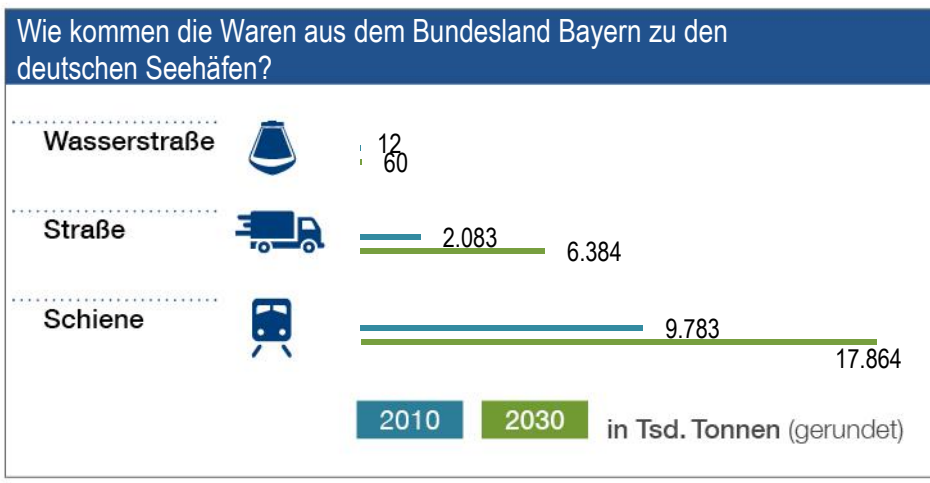
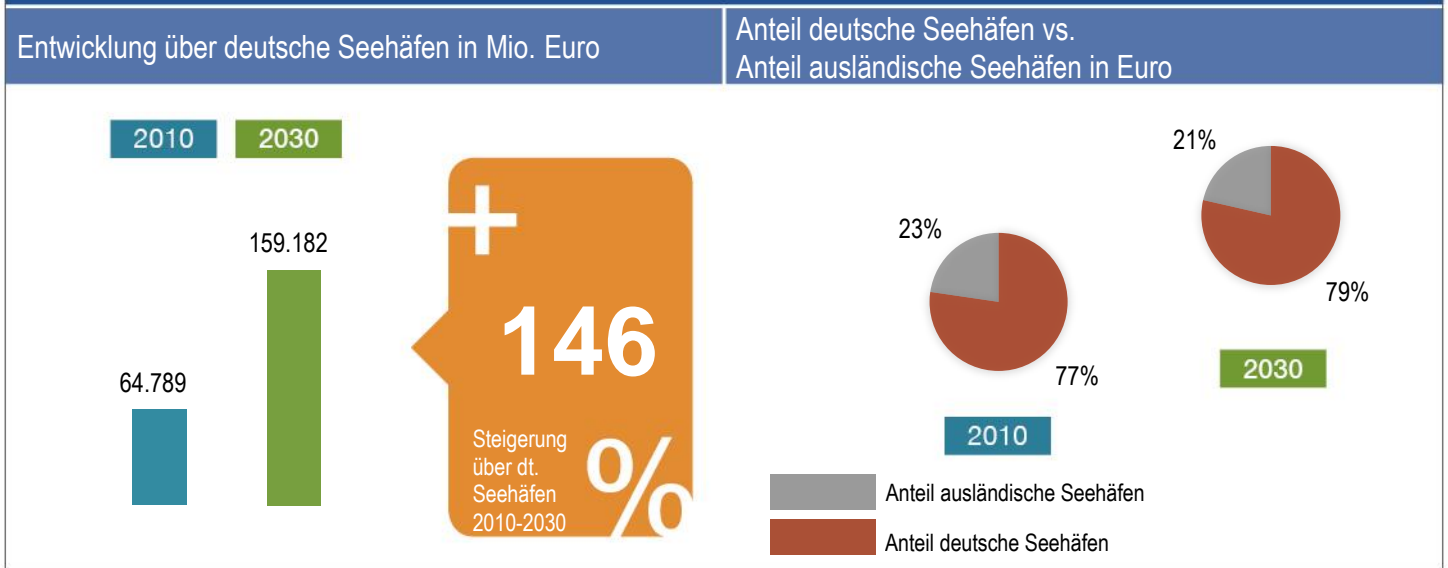


Bedeutung der deutschen Seehäfen für das Bundesland Bayern

Seewärtiger Außenhandel des Bundeslandes Bayern über deutsche Seehäfen



Welche Güter aus dem Bundesland Bayern werden größtenteils über deutsche Seehäfen verladen? (in Mio. Euro)

Güter/Kategorie	Chemische Erzeugnisse	Erdöl und Erdöl-erzeugnisse	Maschinen und Fahrzeuge	Containerisierte Güter	Holz- und Landwirtschaft	Schüttgut
2010	1.356,5	95,5	21.062,1	40.923,4	1.334,3	17,4
2030	4.860,4	216,1	59.030,5	91.760,8	3.264,1	49,9

Zusammenfassung

- Der Wert der Waren, der aus dem Bundesland Bayern über deutsche Seehäfen verladen wird, wird sich bis 2030 mehr als verdoppeln.
- TOP 3 der verladenen Gütergruppen 2030:
 1. Containerisierte Güter
 2. Maschinen und Fahrzeuge
 3. Chemische Erzeugnisse

- Die größte absolute Steigerung aller Verkehrsträger für den Warentransport verzeichnet die Bahn.
- Der Warenfluss zwischen den deutschen Seehäfen und dem Bundesland Bayern wird mengen- und auch wertmäßig steigen. Der erfolgreiche Außenhandel des Bundeslandes Bayern benötigt leistungsfähige Verkehrskorridore für die infrastrukturelle Erreichbarkeit der deutschen Seehäfen.**

Ausführliche Informationen unter www.ihk-nord.de/seehaefen

IHK Nord .e.V. / Adolphsplatz 1 / 20457 Hamburg
 Telefon: 040 - 36138 - 385 / Fax: 040 - 36138 - 553
 E-Mail: info@ihk-nord.de / www.ihk-nord.de